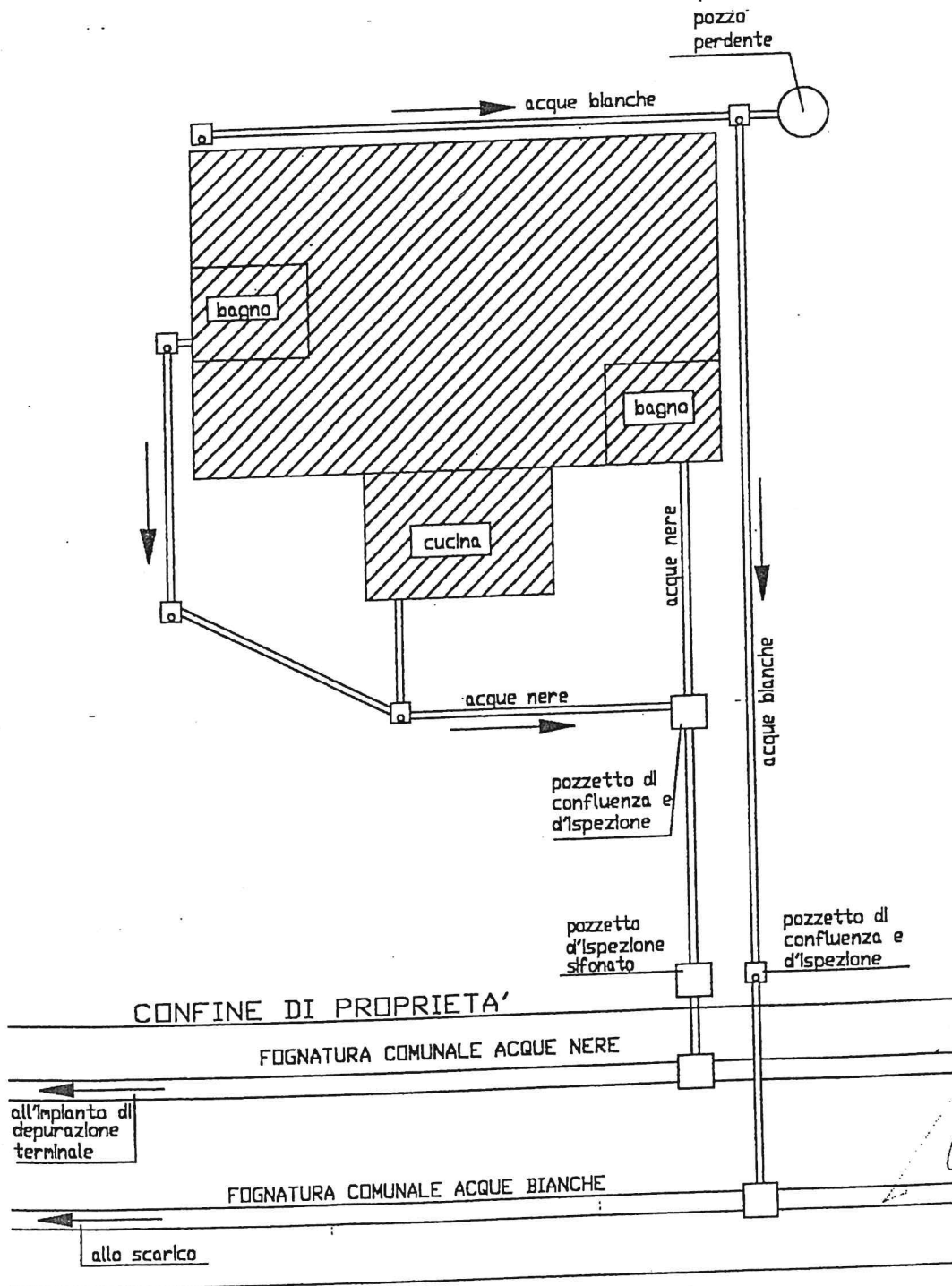


Disegno n° 1

Scarichi recapitanti nella fognatura comunale dotata d'impianto di depurazione terminale

UTENZE CIVILI ABITATIVE



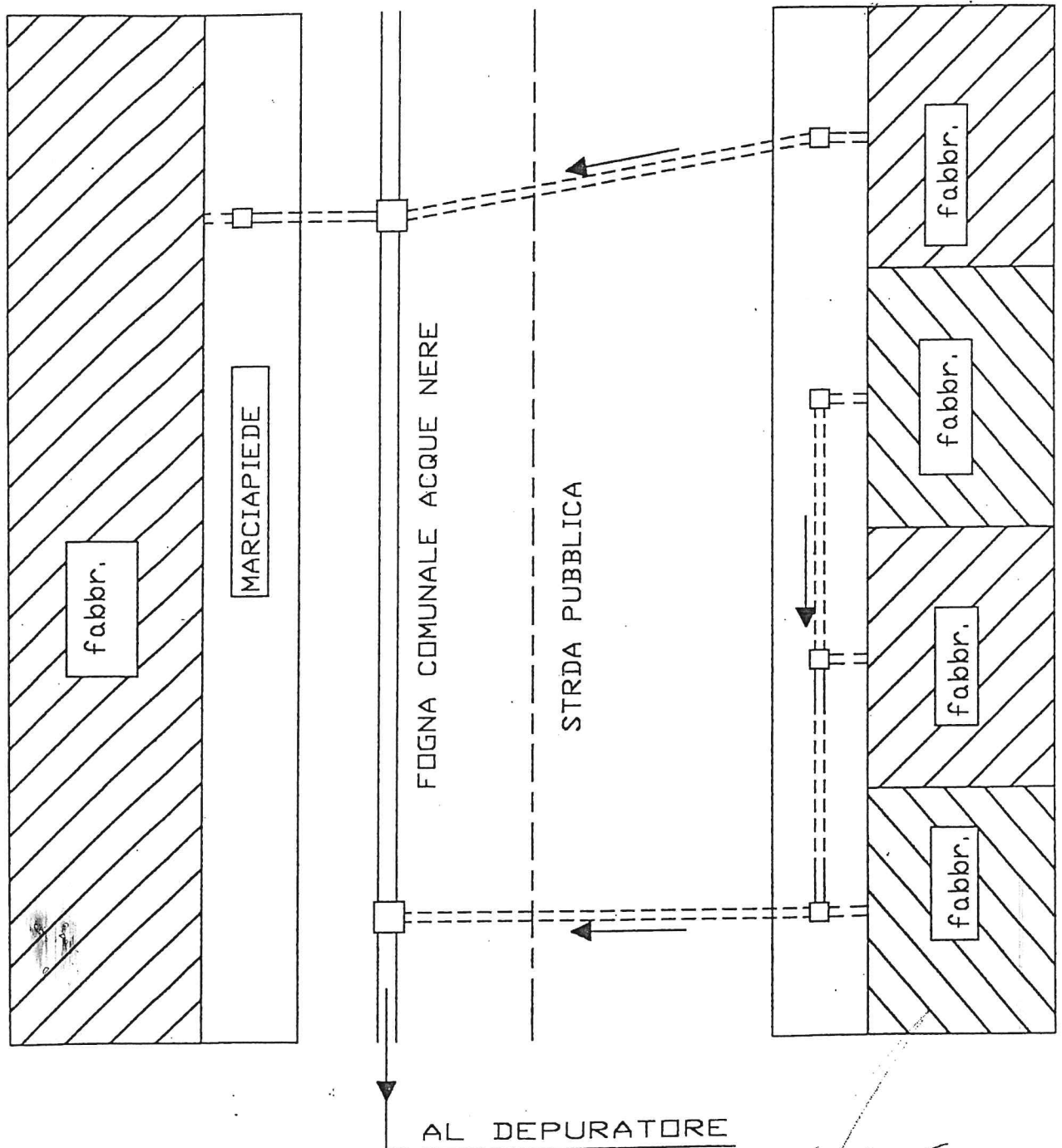
COMUNE DI BARCELLONA POZZO DI GOTTO

Provincia Messina

Disegno n° 2

PERE DI ALLACCIAMENTI IN FOGNATURA A CARICO DEI PRIVATI

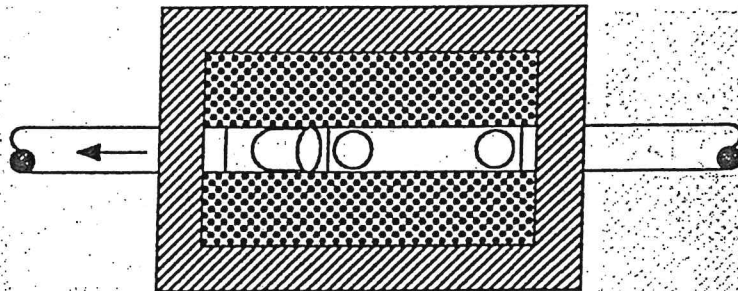
===== ALLACCIAMENTI PRIVATI



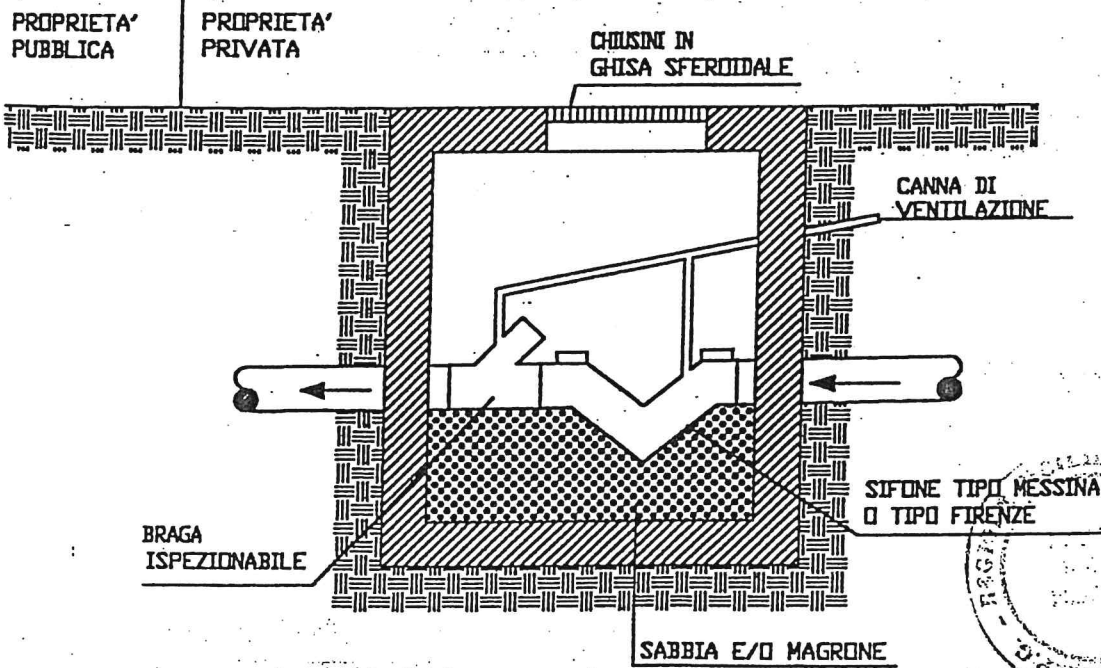
Disegno n° 3

POZZETTO SIFONATO

PIANTA



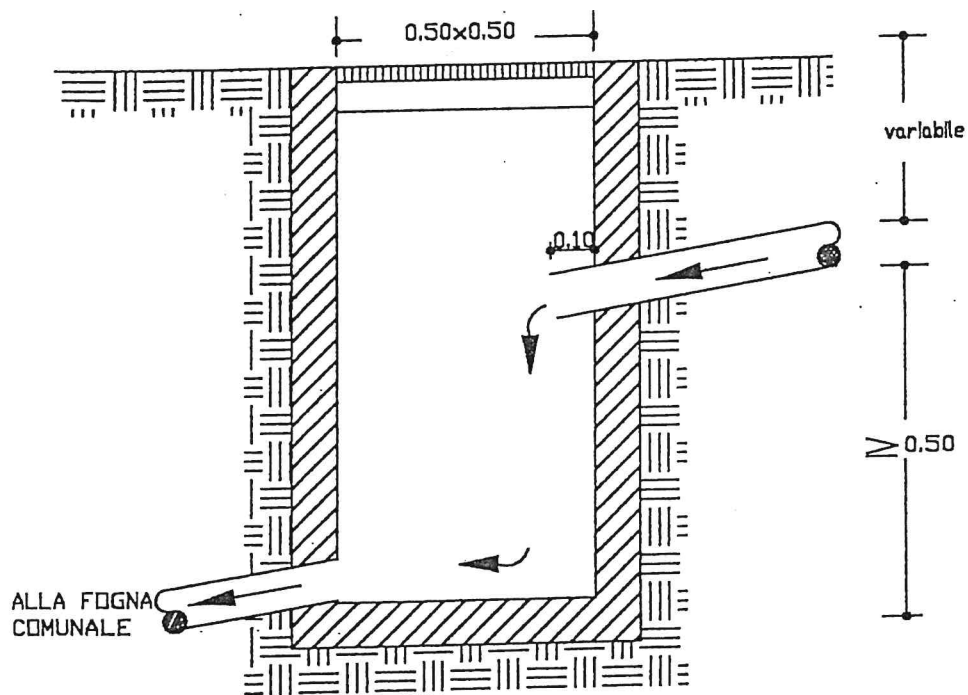
SEZIONE



n.

Disegno n° 4

POZZETTO D'ISPEZIONE E DI PRELIEVO CAMPIONI
PER INSEDIAMENTI PRODUTTIVI



[Handwritten signature]

[Handwritten mark]