

PROGETTISTA
 Prof. Arch. Giuseppe Gangemi

COLLABORAZIONE
 Arch. Santino Nastasi, Arch. Giovanni Cattafi, Arch. Mario Nastasi



**IL CENTRO STORICO URBANO DI
 BARCELLONA POZZO DI GOTTO**

Descrizione topografica, geografica, economica, storica, urbanistica.

Importante nodo urbano (ab. 41.569 al 2001) attraversato dalla strada statale n° 113 Settentrionale Sicula a 45 Km da Messina, la città è collegata dagli anni '70 con Messina (39 Km) e Palermo (200 Km) anche dall'autostrada A20. E inoltre servita dalla ferrovia sin dalla fine dell'Ottocento: il nuovo tracciato ferroviario per l'alta velocità e il doppio binario è entrato in funzione negli anni Novanta traslando la linea ferrata e la nuova stazione all'esterno dell'urbano verso il mare. Il centro, attraversato dal Torrente Longano, sorge ai margini sud-occidentali della Piana di Milazzo a ridosso dei primi rilievi dei Monti Peloritani fino a raggiungere la cima di Colle del Re (mt 1.180 s.l.m.), fra le foci dei Torrenti ("fiumare") Mela e Termini. Il centro urbano di Barcellona P.G. è situato in posizione baricentrica nella piana, mentre una serie di frazioni urbane storiche di più antiche origini è distribuita prevalentemente nella parte collinare del territorio tranne quella costiera di Caldera, oggi importante centro stagionale, generata dalla presenza di una tonnara. Centro economicamente fra i più importanti dell'isola per il commercio e i servizi alle famiglie e alle imprese, presenta specializzazioni produttive, articolate tra settore agro-zootecnico, artigianato e industria di trasformazione dei prodotti agricoli. L'attività floro-vivaistica e l'agricoltura biologica infatti costituiscono le attività economiche di punta che insieme a quelle di base più tradizionali hanno consentito l'odierno considerevole potenziamento del terziario. La presenza umana nel territorio del Longano è testimoniata e documentata sin dal Neolitico e in continuità sino all'epoca storica, ma tuttavia caratterizzata da insediamenti a villaggio e ad agglomerato dislocati in strutture abitative disposte a corona sulle pendici collinari circostanti la pianura.

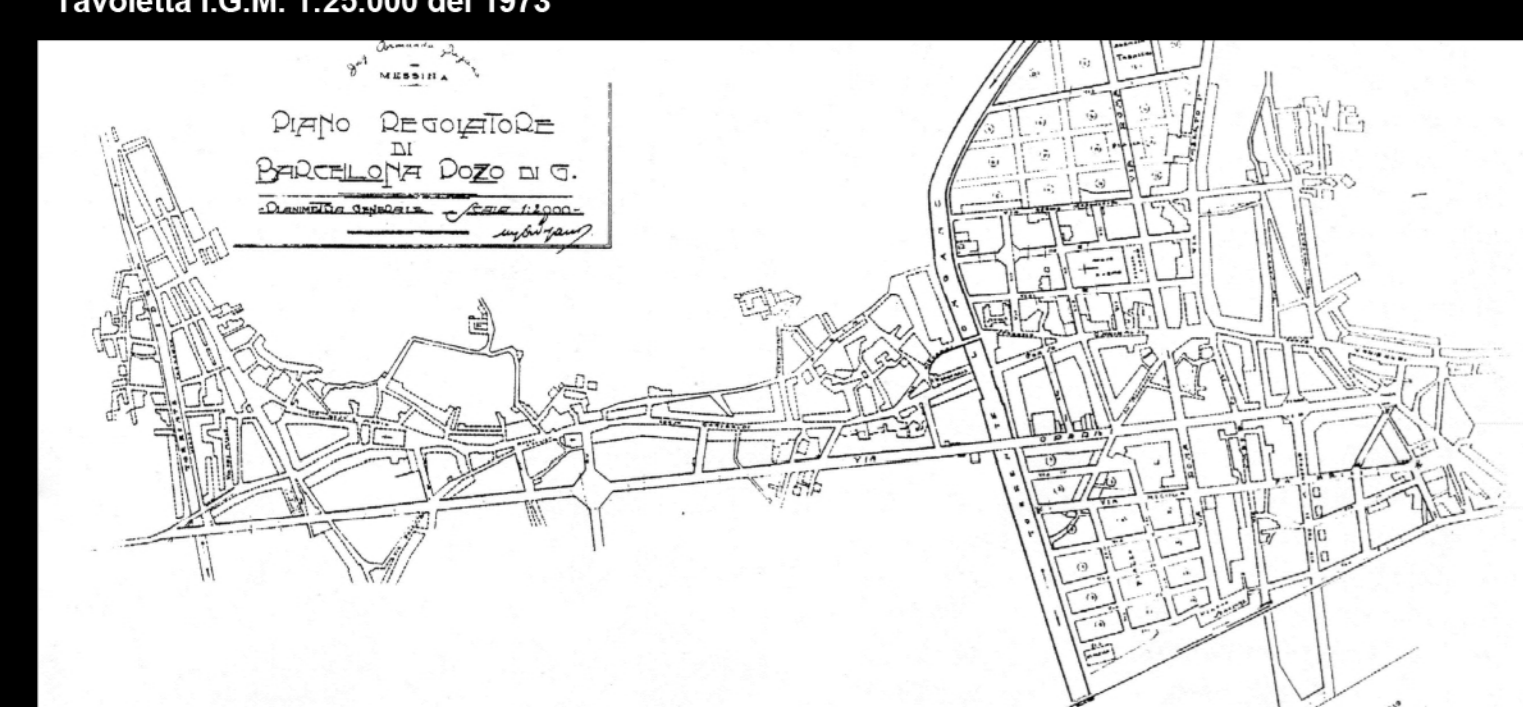
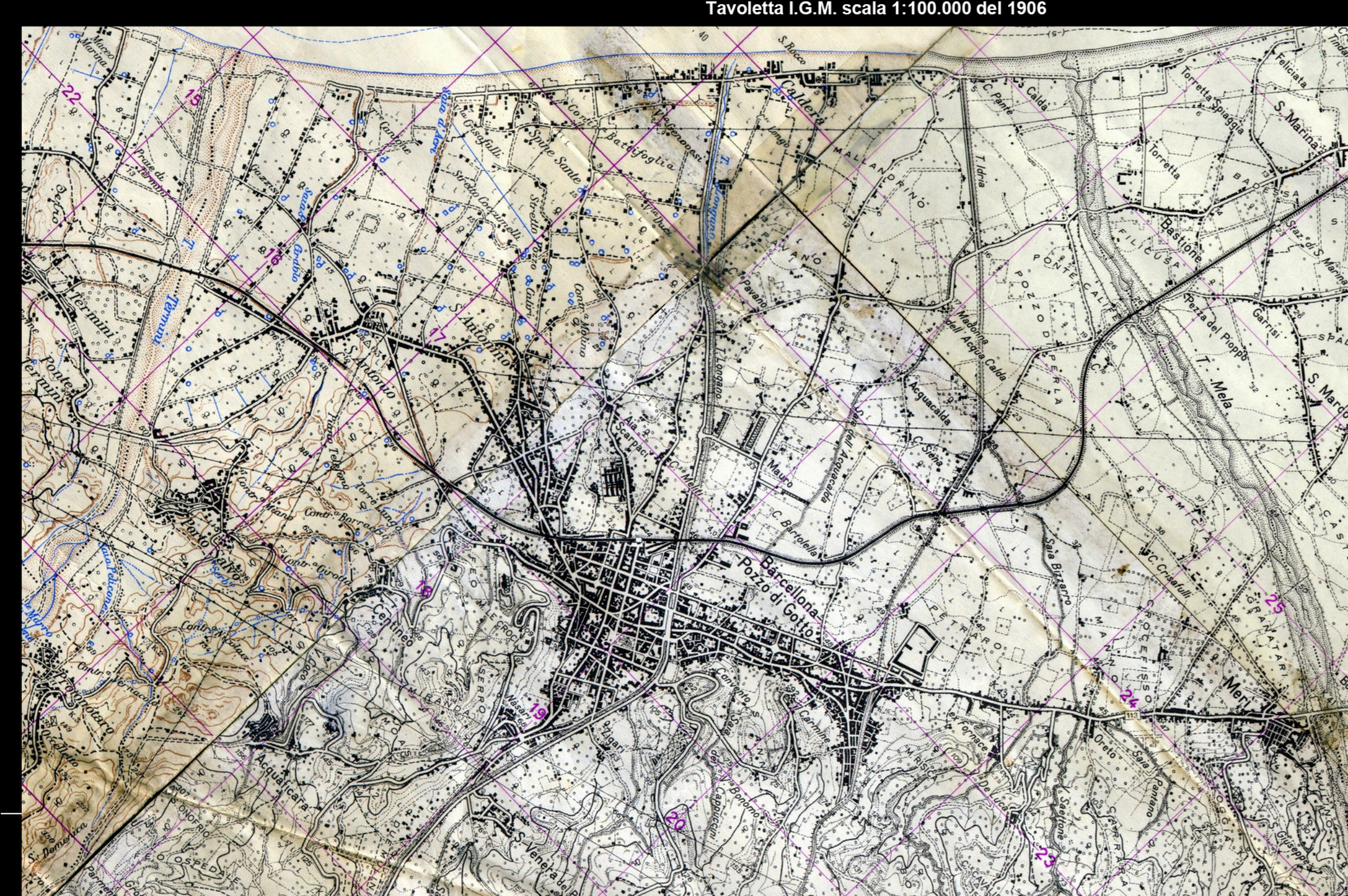
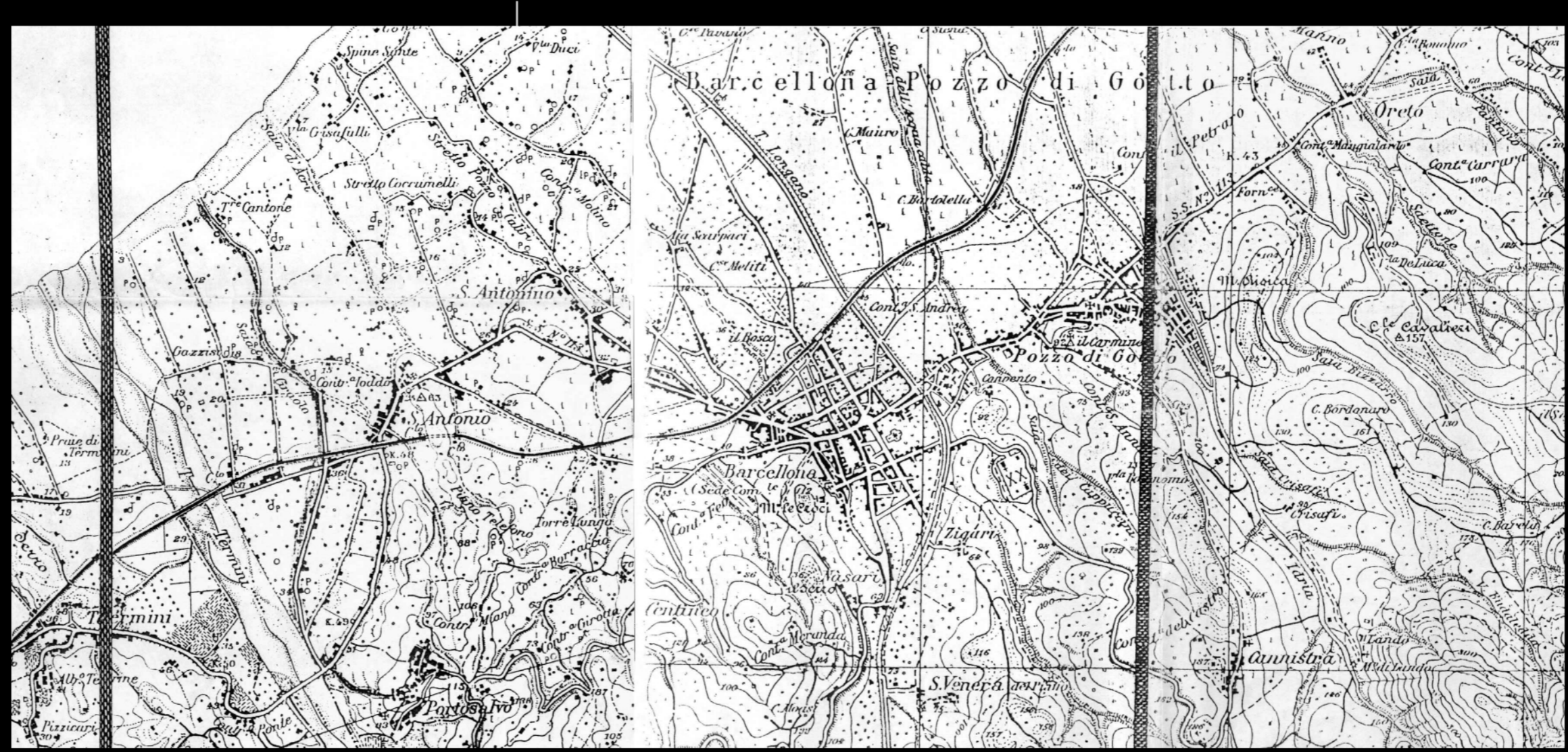
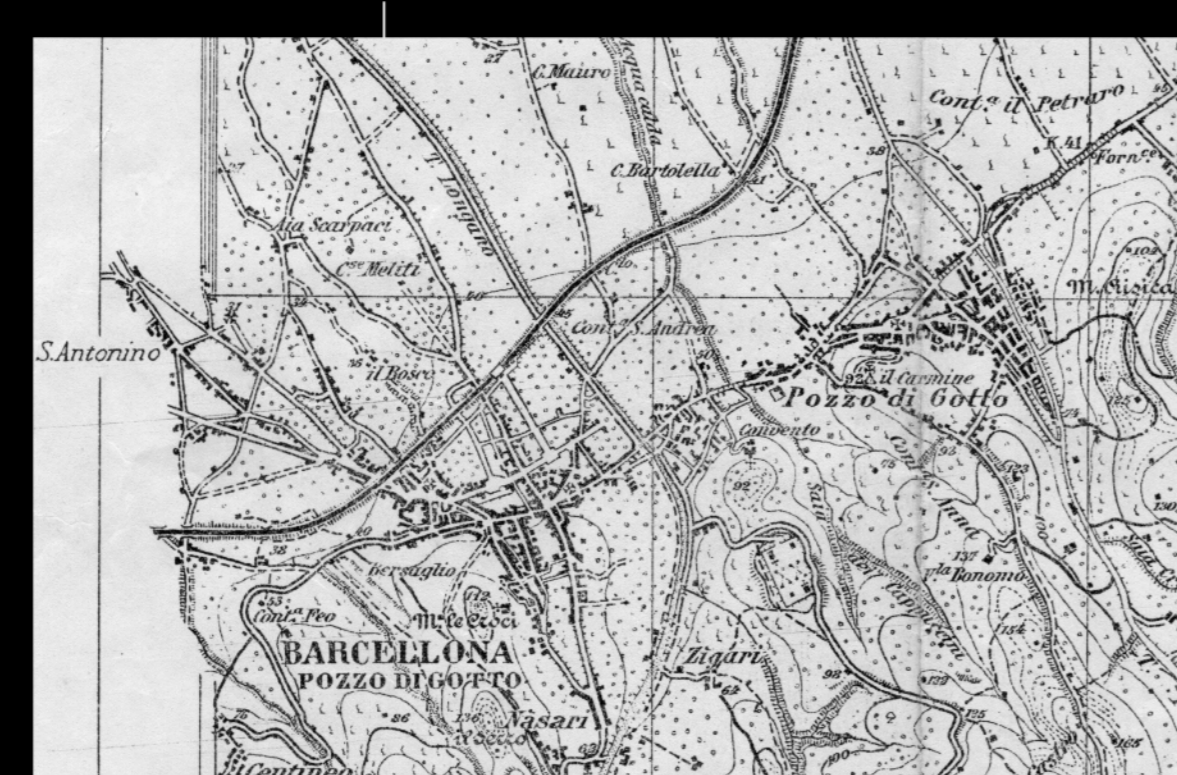
Il centro storico urbano è generato dalla unione dei due borghi di Pozzo di Gotto e di Barcellona, collegati dalla vecchia strada provinciale Messina-Palermo (oggi corso Garibaldi). Il centro, che assume il nome di Barcellona Pozzo di Gotto nel 1835, si sviluppa sostanzialmente nella seconda metà dell'Ottocento.

Impianto urbanistico a due fusi originati a monte dai due Torrenti Idria e Longano, rispettivamente per i due borghi di Pozzo di Gotto e Barcellona, e tagliati trasversalmente da assi rettilinei generati dall'andamento della S.S. 113 (Corso Garibaldi). E' articolato a grandi comparti quadrangolari e forma irregolare nel nucleo di Barcellona, e a comparti triangolari e trapezoidali nel nucleo di Pozzo di Gotto, che si regolarizzano nelle espansioni della maglia lungo gli assi rettilinei di collegamento tra i due nuclei.

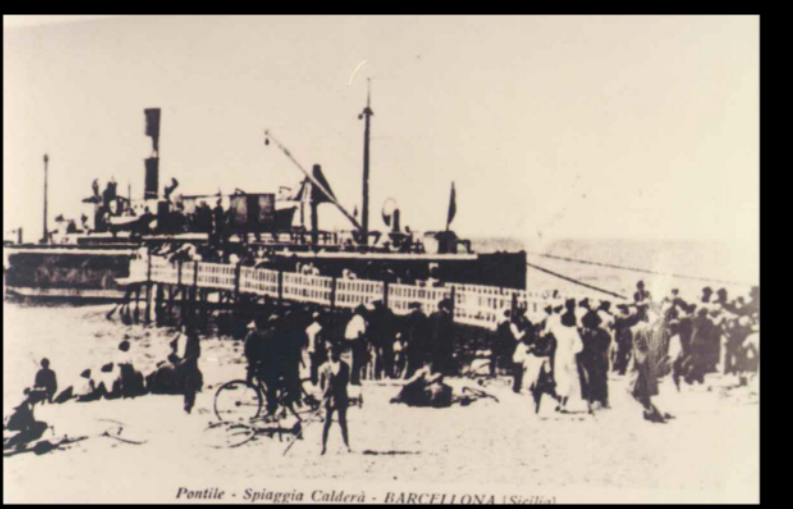
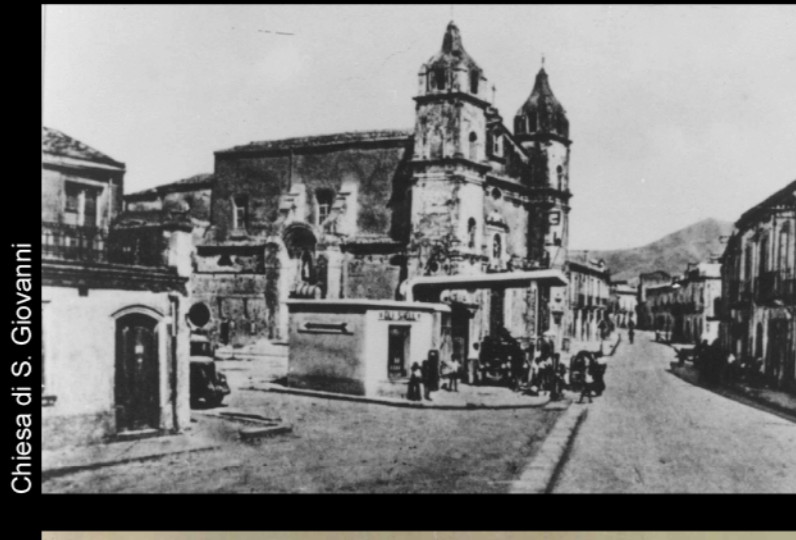
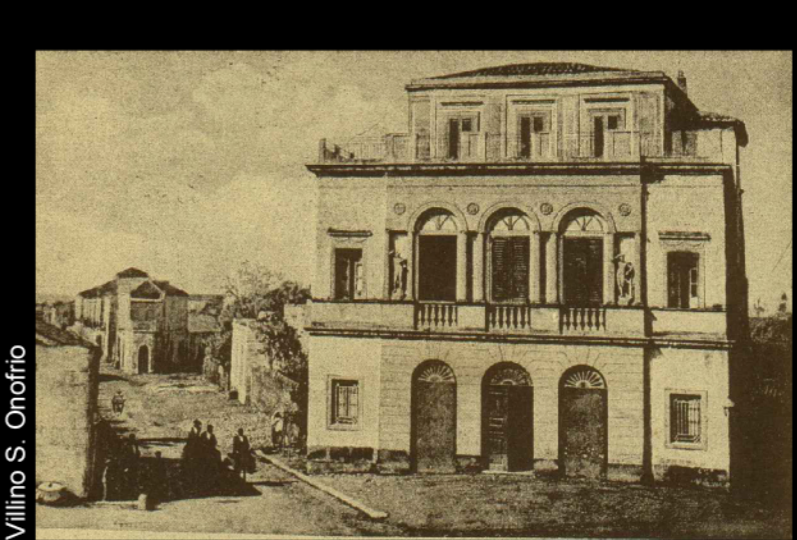
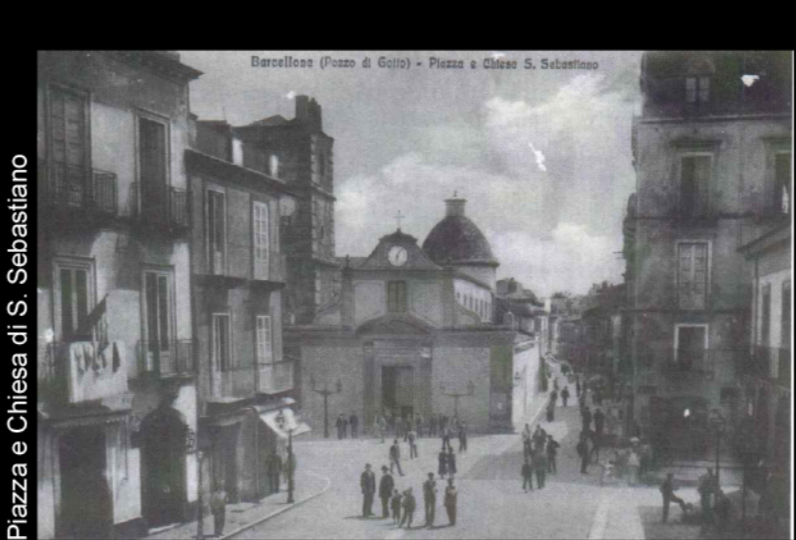
La tipologia del tessuto urbano è a scacchiera più o meno regolare, organizzata nella parte originaria su più fuochi o fulcri generatori di diversa rilevanza, oggi in buona parte scomparsi (antico Duomo di San Sebastiano e Teatro Mandanici, il primo demolito nel 1936 e il secondo raso al suolo a seguito di un incendio nel 1972).

I comparti edilizi includono spesso spazi di risulta e vuoti urbani, come superfici residuali del primitivo tessuto edilizio sostituito e inglobato dalla nuova maglia urbanistica dei primi decenni del Novecento.

Le unità edilizie del tessuto storico di base sono state rimaneggiate soprattutto in facciata con interventi di adeguamento che ne hanno alterato l'immagine urbana originaria e complessiva. Il centro storico conserva le sue funzioni residenziali e di centralità commerciale e civile anche nel rapporto con le nuove aree di espansione e le zone produttive.



ANNI 100 di URBANISTICA
 (1926-2005)



Chiesa di S. Giovanni
 Palazzo Municipale
 Piazza S. Vito
 S. Antonio
 Copertura del torrente Longano I° tratto
 Via del Littorio
 EX Longano sportora Villa comunale
 Chiesa del Basiliani