



Comune di Barcellona Pozzo di Gotto

TAVOLA

Sviluppo storico dell'insediamento
Repertorio fotografico

A.3c

Marzo 2012

PROGETTISTA

Prof. Arch. Giuseppe Gangemi

COLLABORAZIONE

Arch. Santino Nastasi, Arch. Giovanni Cattafi, Arch. Mario Nastasi

PIANO REGOLATORE GENERALE
Interventi di recupero in zona A Circolare A.R.T.A. - D.R.U. n° 3/2000



Siracusa catastale 1878



Corso Garibaldi



Corso Garibaldi



Corso Garibaldi



Corso Garibaldi



Corso Garibaldi



Corso Garibaldi



Via Roma - 1° tronco



Via Roma. Cilindratura e bitumatura



Via Roma



Barcellona P. G. - Via Roma e Teatro Mandanici



Via Roma - 1° tronco



Via Roma II° tronco



Viale Regina Margherita



Via San Sebastiano



Via Umberto I



Via Operai



Via San Giovanni



Via del Littorio



Chiesa del Carmine



Chiesa Itria



Chiesa dei Basiliani



Chiesa San Sebastiano



Chiesa San Paolo



Chiesa Santa Maria



Chiesa San Giovanni



Chiesa San Giovanni



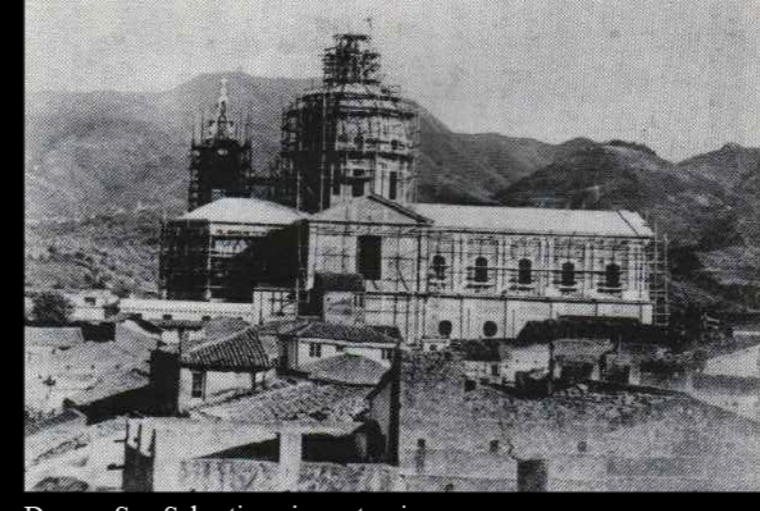
Chiesa di San Vito



Chiesa di San Vito



Duomo San Sebastiano in costruzione



Duomo San Sebastiano



2049 - Barcellona P. G. - Duomo S. Sebastiano



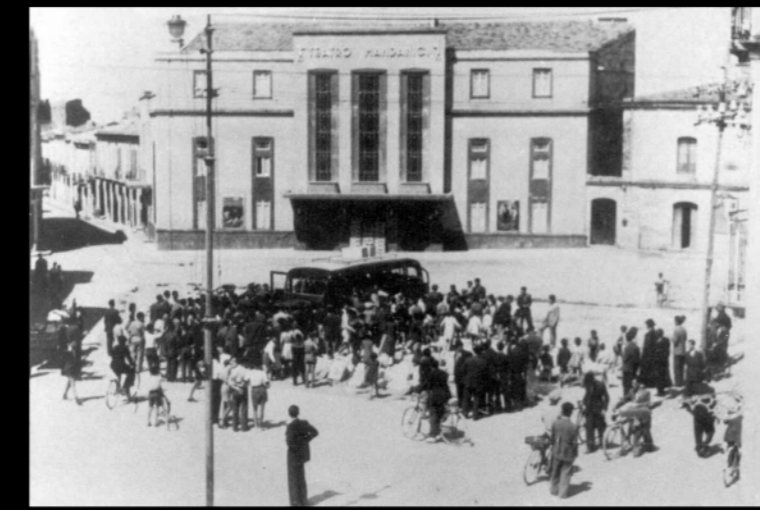
Duomo San Sebastiano



Duomo San Sebastiano



Teatro Mandanici



Teatro Mandanici - Cerimonia d'inaugurazione



Duomo San Sebastiano



Via Giovanni Spagnolo



Via Giovanni Spagnolo



Via Giovanni Spagnolo



Copertura Torrente Longano



Palazzo Municipale



Oratorio Salesiano e Palazzo Municipale



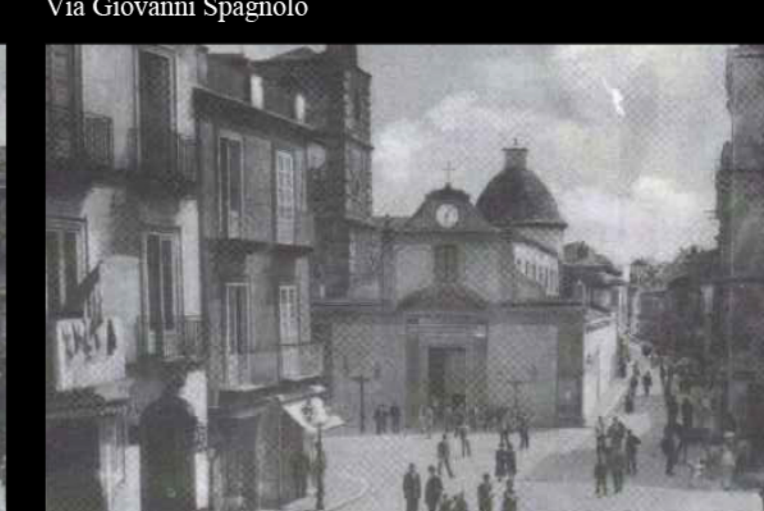
Palazzo Municipale e ala Oratorio Salesiano



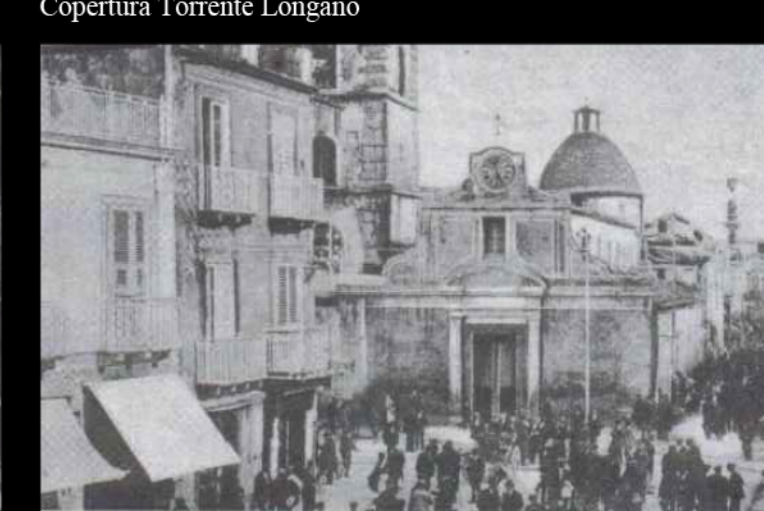
Piazza San Sebastiano - Quattro Canti



Piazza San Sebastiano



Piazza San Sebastiano



Piazza San Sebastiano



Piazza Stazione



Piazza Stazione



Corso Garibaldi



Ospedale



Villa De Luca



Villino Sar'Onofrio



Calderà - spiaggia



Fontana



Fontana



Piazza San Sebastiano



Campanile Chiesa San Vito



Lavori vicino al tracciato ferroviario



Calderà - Pontile



Calderà - spiaggia