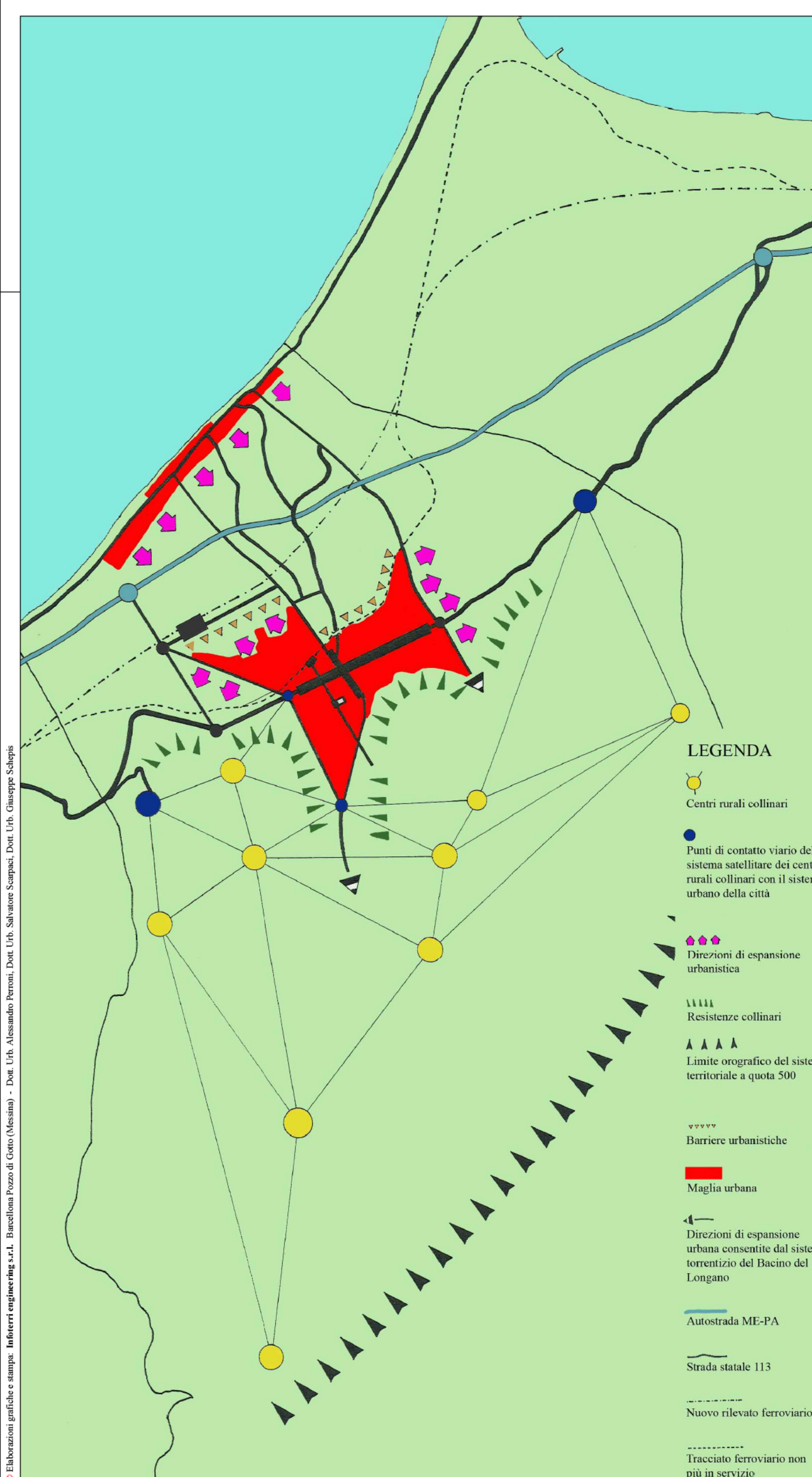
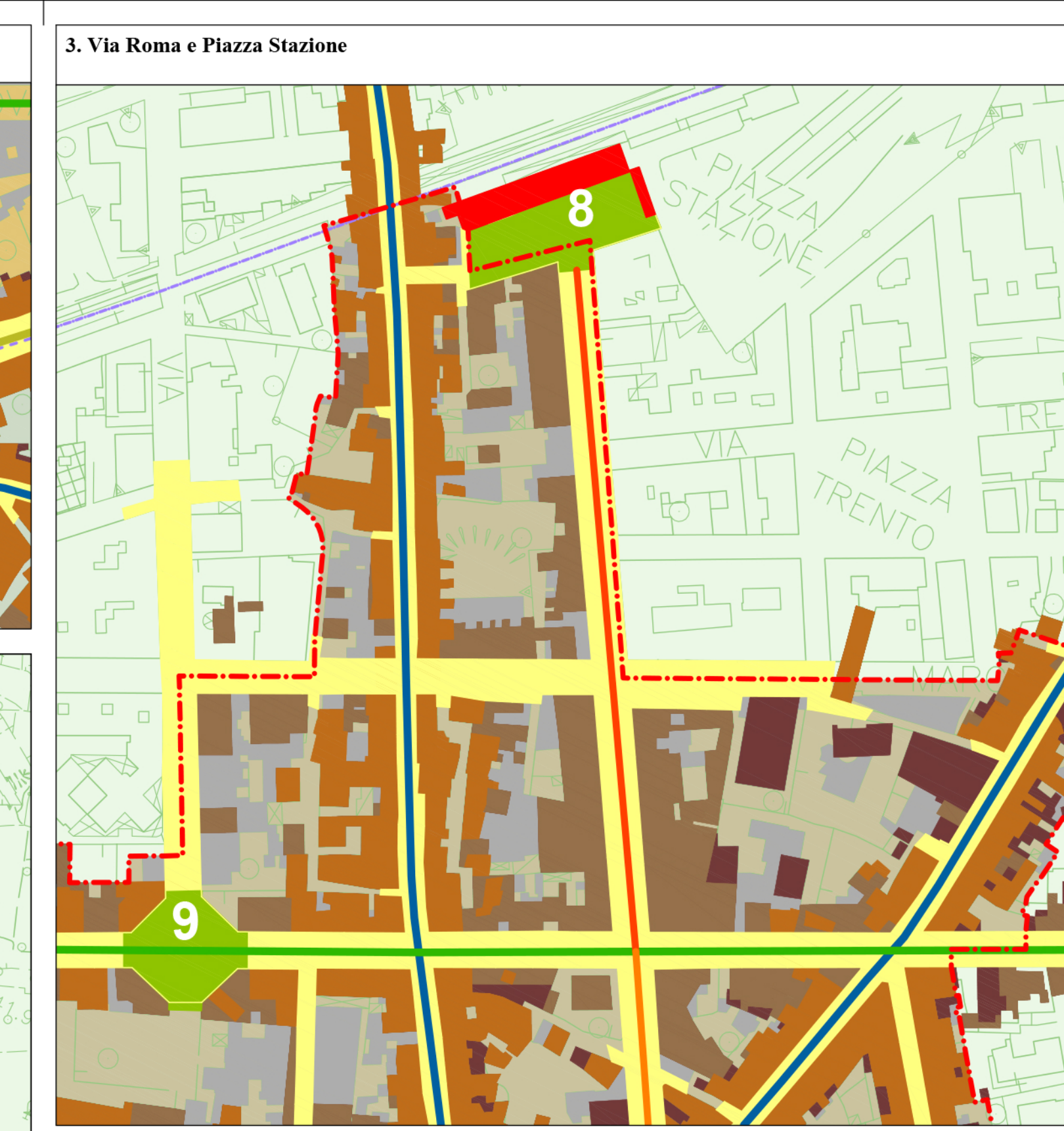
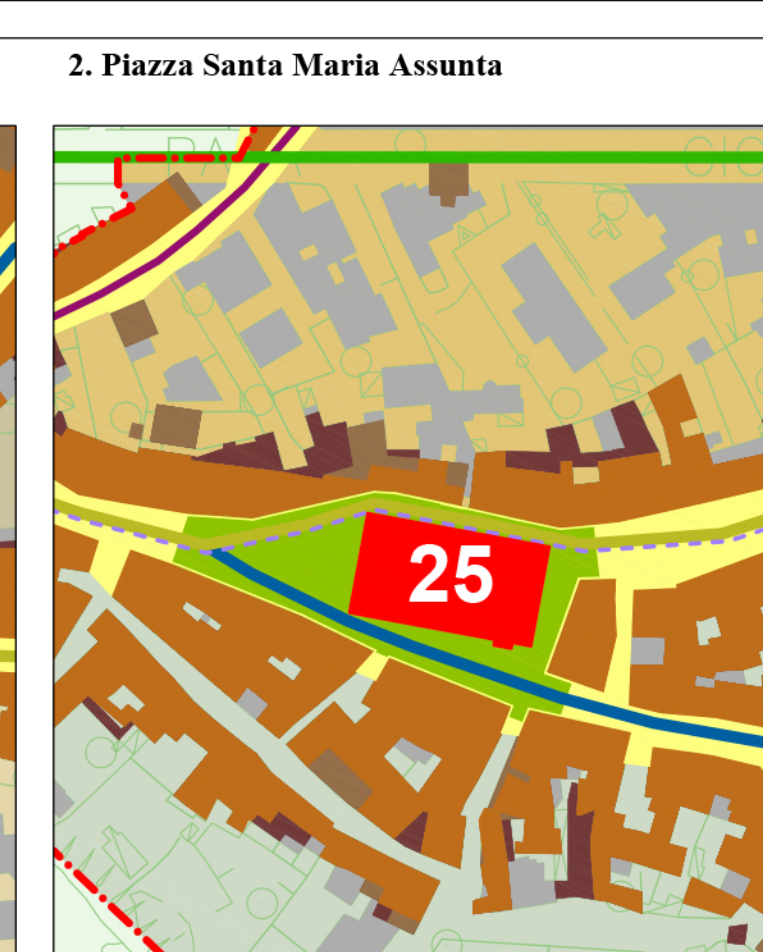
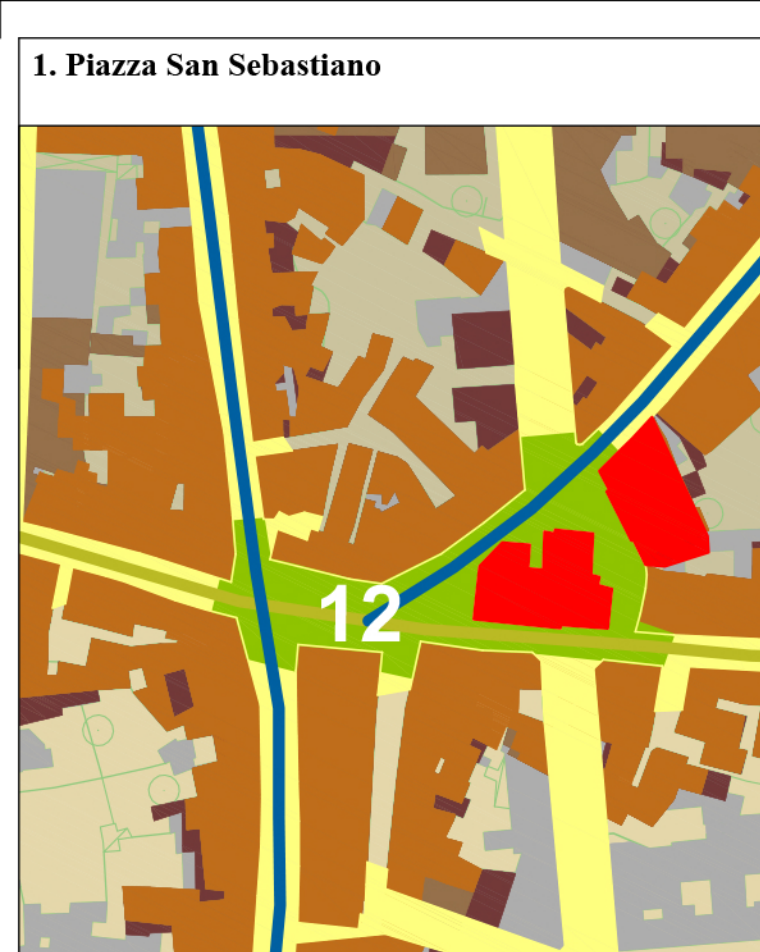
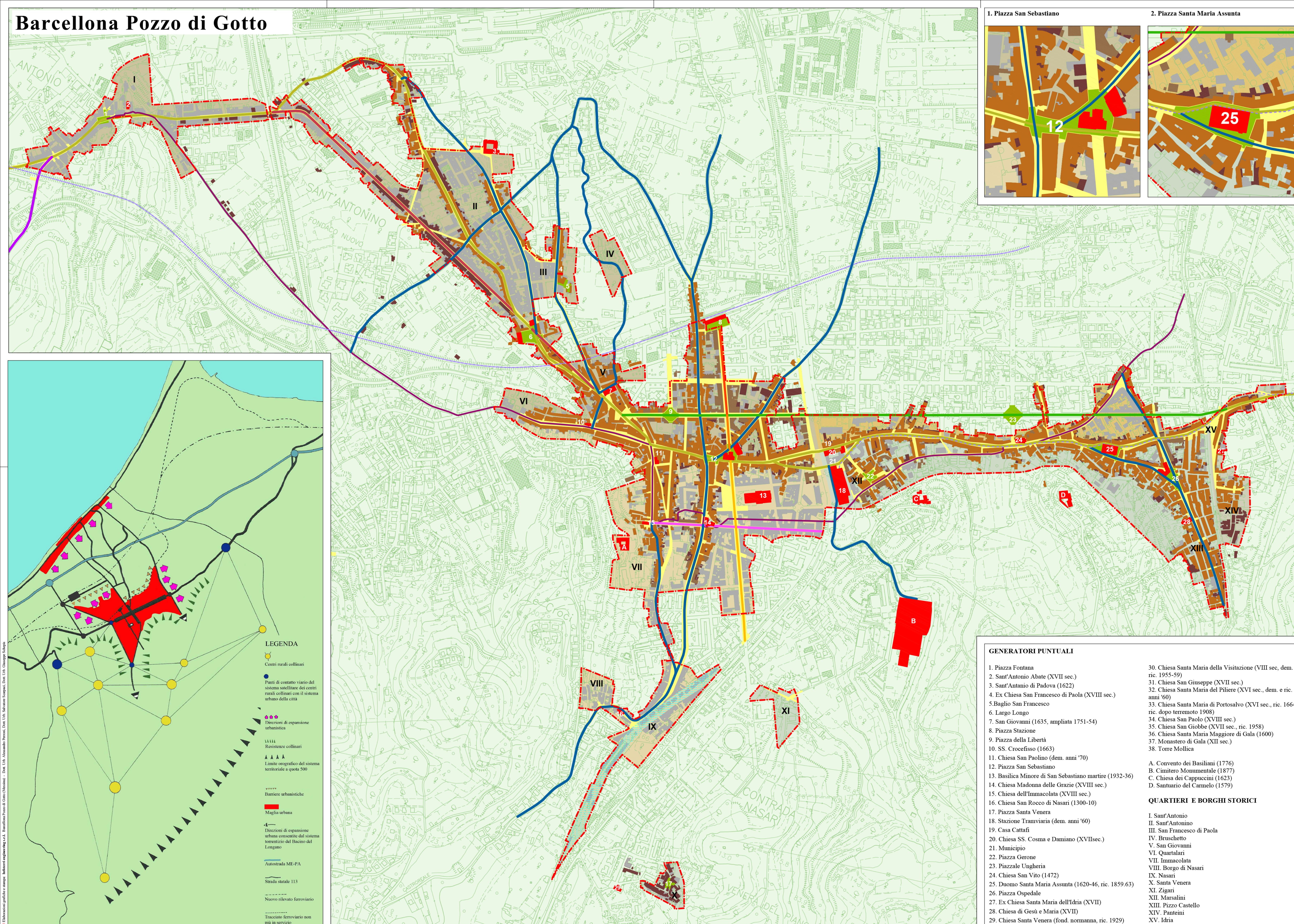
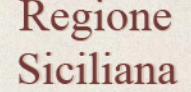



Barcellona Pozzo di Gotto



- GENERATORI PUNTUALI**
1. Piazza Fontana
 2. Sant'Antonio Abate (XVII sec.)
 3. Sant'Antonio di Padova (1622)
 4. Ex Chiesa San Francesco di Paola (XVIII sec.)
 5. Baglio San Francesco
 6. Largo Longo
 7. San Giovanni (1635, ampliata 1751-54)
 8. Piazza Stazione
 9. Chiesa della Libertà
 10. SS. Crocefisso (1663)
 11. Chiesa San Paolino (dem. anni '70)
 12. Piazza San Sebastiano
 13. Basilica Minore di San Sebastiano martire (1932-36)
 14. Chiesa Madonna delle Grazie (XVIII sec.)
 15. Chiesa dell'Immacolata (XVIII sec.)
 16. Chiesa San Rocco di Nasari (1300-10)
 17. Piazza Santa Venera
 18. Stazione Tramviaria (dem. anni '60)
 19. Casa Cattafi
 20. Chiesa SS. Cosma e Damiano (XVII sec.)
 21. Municipio
 22. Piazza Gerone
 23. Piazzale Ungheria
 24. Chiesa San Vito (1472)
 25. Duomo Santa Maria Assunta (1620-46, ric. 1859-63)
 26. Piazza Ospedale
 27. Ex Chiesa Santa Maria dell'Idria (XVII)
 28. Chiesa di Gesù e Maria (XVII)
 29. Chiesa Santa Venera (fond. normanna, ric. 1929)
 30. Chiesa Santa Maria della Visitazione (VIII sec, dem. e ric. 1955-59)
 31. Chiesa San Giuseppe (XVII sec.)
 32. Chiesa Santa Maria del Piliere (XVI sec., dem. e ric. anni '60)
 33. Chiesa Santa Maria di Portosalvo (XVI sec., ric. 1664, ric. dopo terremoto 1908)
 34. Chiesa San Paolo (XVIII sec.)
 35. Chiesa San Giuseppe (XVII sec., ric. 1958)
 36. Chiesa Santa Maria Maggiore di Gala (1600)
 37. Monastero di Gala (XII sec.)
 38. Torre Mollica
- QUARTIERI E BORGHI STORICI**
- I. Sant'Antonio
 - II. Sant'Antonio
 - III. San Francesco di Paola
 - IV. Bruschetto
 - V. San Giovanni
 - VI. Quartalari
 - VII. Immacolata
 - VIII. Borgo di Nasari
 - IX. Nasari
 - X. Santa Venera
 - XI. Zigni
 - XII. Marsalini
 - XIII. Pizzo Castello
 - XIV. Panteini
 - XV. Idria

Regione Siciliana  Provincia di Messina 

Comune di Barcellona Pozzo di Gotto


TAVOLA

*Sviluppo storico dell'insediamento
Quartieri storici e generatori urbani*

scala 1:5.000
Marzo 2012

PROGETTISTA
Prof. Arch. Giuseppe Gangemi

COLLABORAZIONE
Arch. Santino Nastasi, Arch. Giovanni Cattafi, Arch. Mario Nastasi



Stralcio catastale 1878

Legenda:

GENERATORI DEL CENTRO STORICO URBANO

Generatori lineari

- Regia Via delle Poste (XVI sec.)
- Strada Provinciale (1838)
- Via Operai (1869)
- Statale Sant'Antonio (rettificazione della Strada Provinciale - 1875)
- Via Regina Margherita (1878)
- Strada Statale e ponte Termini (1880)
- Ferrovia (1890)
- Tramvia Messina - Barcellona (1891)
- Via Roma (I tratto - 1897)
- Via Roma (II tratto - 1921)
- Via Roma (III tratto - 1933-34)
- Altra viabilità d'impianto

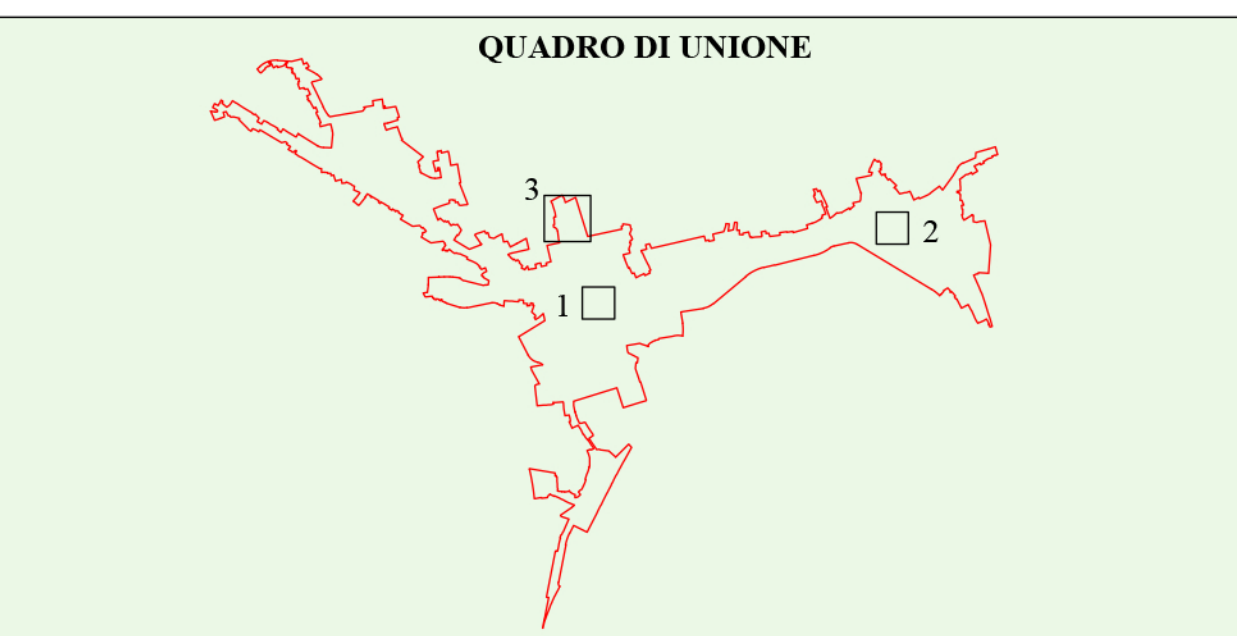
Generatori puntuali

- Manufatti
- Piazze, slarghi, allineamenti

TESSUTO EDILIZIO

- Edificato 1878
- Edificato 1911
- Edificato 1939
- Edificato successivo al 1939
- Perimetro dei centri storici
- Ambito ex-alveo

QUADRO DI UNIONE



Scala grafica:
0 1 2 3 4 10 cm
0 100 200 500 m

Scala numerica: Scala 1:5.000