

LEGENDA

Spazi pubblici o riservati ad attività collettive (art. 3 e 4 D.L. 1444/68):

Attrezzature per l'istruzione dell'obbligo:

- Scuola materna/suola nido
- Scuola elementare
- Scuola media inferiore

Attrezzature religiose:

- Luoghi di culto
- Residenze religiose
- Oratorio

Attrezzature culturali:

- Biblioteca
- Cinema teatro/auditorium

Attrezzature amministrative:

- Cassa comunale ed uffici periferici
- Uffici amministrativi e direzionali
- Attrezzature per la pubblica sicurezza

Attrezzature socio-sanitarie ed assistenziali:

- Servizi sanitari
- Residenza socio-assistenziale
- Residenza socio-sanitaria
- Servizi di interesse socio-assistenziale

Attrezzature commerciali:

- Mercato coperto
- Mercato ostrinofrancese
- Attrezzature per l'istruzione superiore

Attrezzature pubbliche:

- Verde pubblico attrezzato
- Parcheggi pubblici
- Aree di distribuzione carburanti

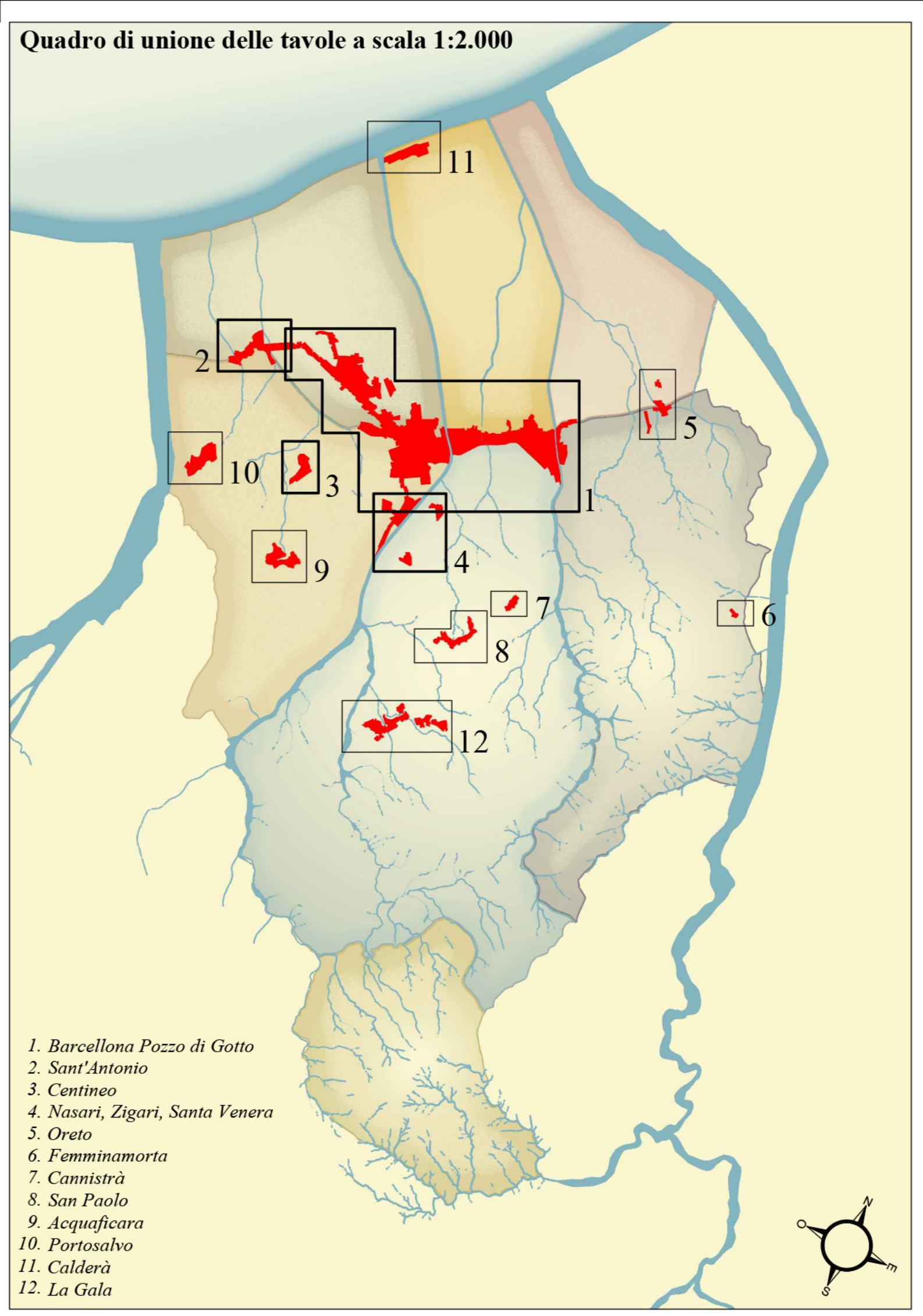
Classificazione tipologica del tessuto edilizio:

- Edifici di interesse storico-architettonico
- Edifici del tessuto storico
- Edifici di sostituzione e/o nuova edificazione

Perimetri:

- Perimetro dei centri storici
- Perimetro area centrale urbana (Art. 27 NTAC delle PUSC)

Asse viari a forte vocazione commerciale:



Regione Siciliana
Provincia di Messina

Comune di Barcellona Pozzo di Gotto

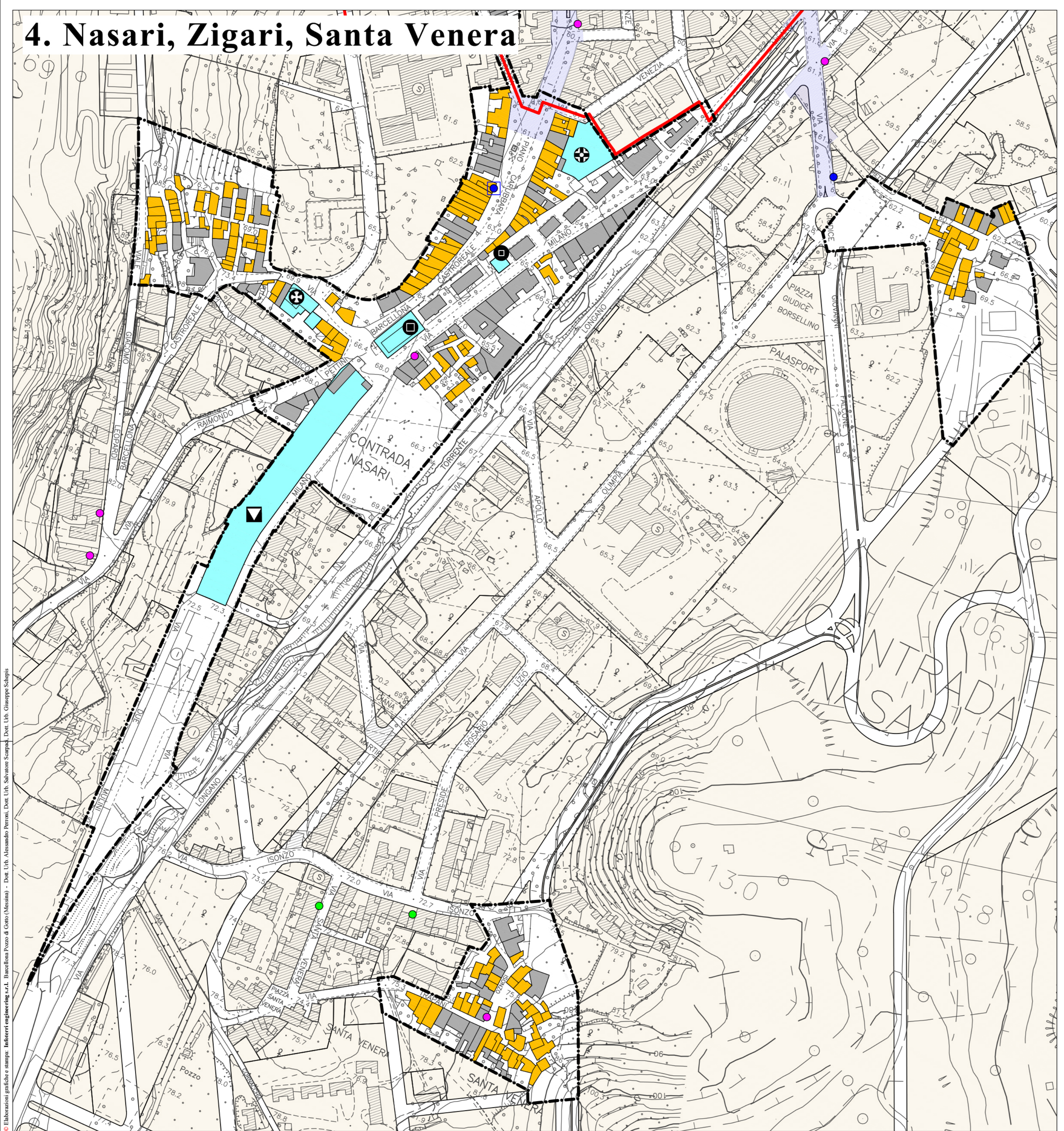
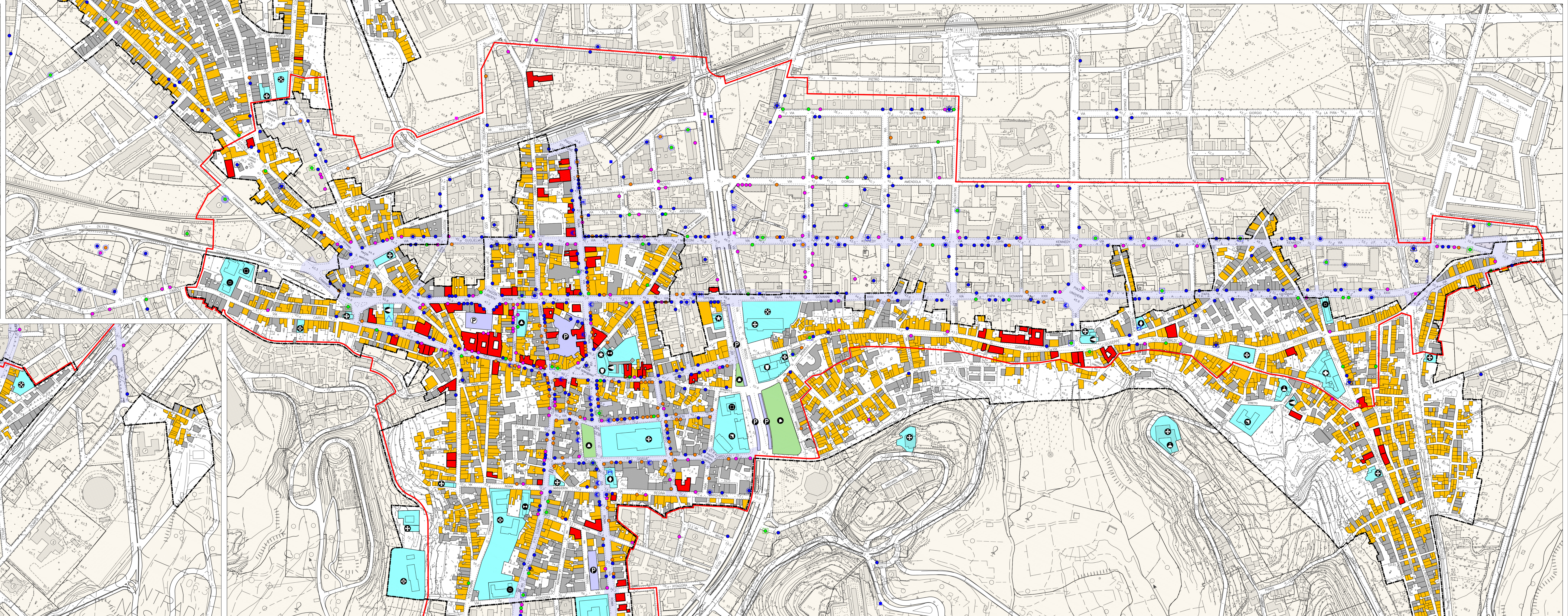
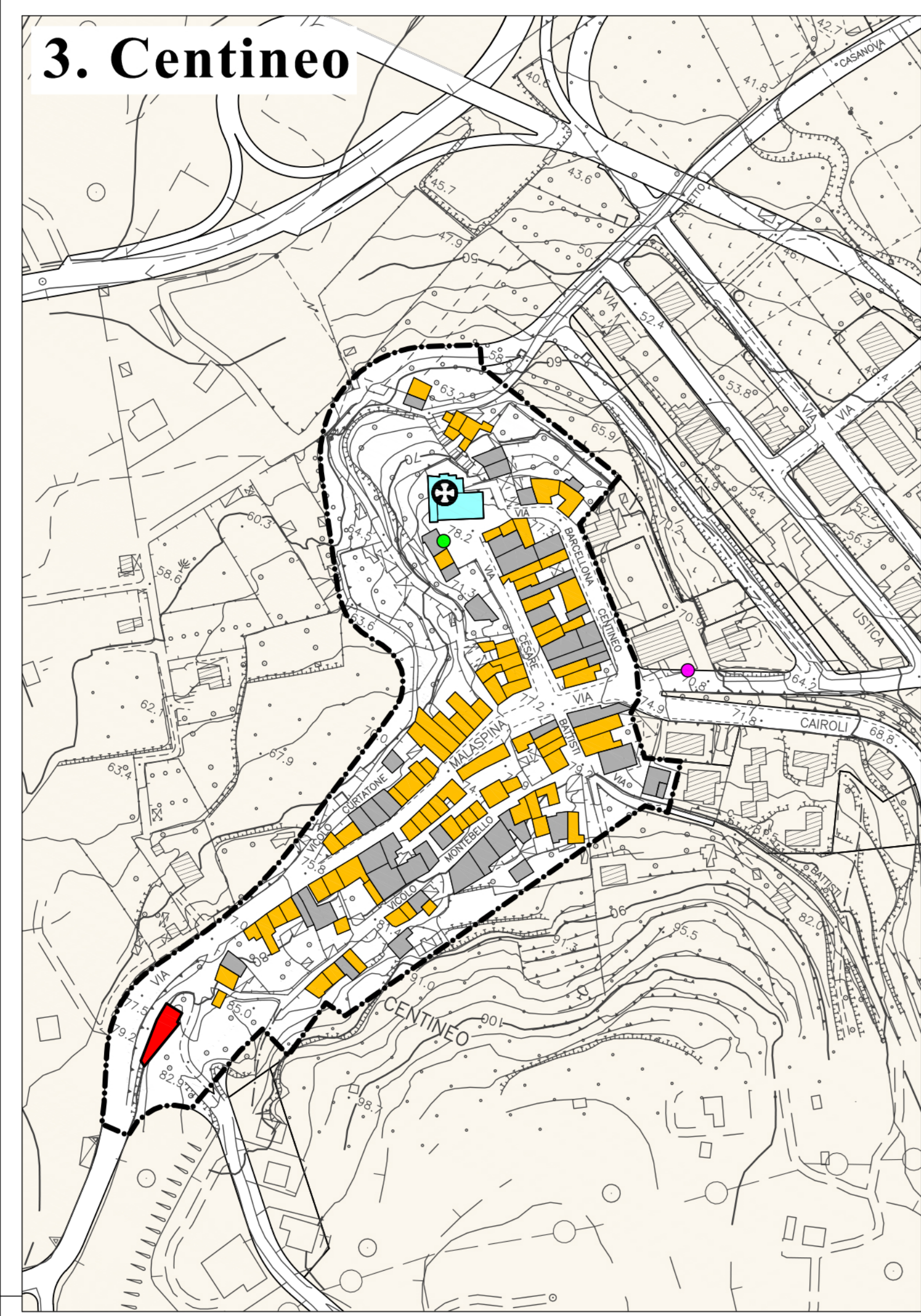
TAVOLA
A.8a
scala 1:2.000
Marzo 2012

Il sistema dei servizi e degli spazi commerciali

PROGETTISTA
Prof. Arch. Giuseppe Longoni

COLLABORAZIONE
Arch. Santino Nanni, Arch. Giovanni Corbelli, Arch. Mario Nanni

PIANO REGOLATORE GENERALE
Interventi di recupero in zona A - Circolare A.R.F.A. - D.R.L. n° 32/000



LA RETE COMMERCIALE ESISTENTE NELLE ZONE "A"

Tabella della rete commerciale	Esercizi di vicinato												Medie strutture di vendita																			
	Alimentari				Abbigliamento				Diversi				Misti				Alimentari				Abbigliamento				Diversi				Misti			
	N° esercizi	Sup. di vendita	N° esercizi	Sup. di vendita	N° esercizi	Sup. di vendita	N° esercizi	Sup. di vendita	N° esercizi	Sup. di vendita	N° esercizi	Sup. di vendita	N° esercizi	Sup. di vendita	N° esercizi	Sup. di vendita	N° esercizi	Sup. di vendita	N° esercizi	Sup. di vendita	N° esercizi	Sup. di vendita	N° esercizi	Sup. di vendita	N° esercizi	Sup. di vendita	N° esercizi	Sup. di vendita				
Zona "A.1"																																
a) S. Antonio	5	228	2	108	6	359	1	51	14	746	-	-	-	-	-	-	-	-	-	-	-	-	-	-	-	-	-	-	-			
b) Centro urbano	90	4.116	109	5.884	230	13.758	34	1.742	463	25.500	-	-	-	1	251	5	1.306	1	429	7	1.986	-	-	-	-	-	-	-				
c) Nasari	1	46	-	-	1	60	-	-	-	2	106	-	-	-	-	-	-	-	-	-	-	-	-	-	-	-	-	-				
Totale A.1	96	4.390	111	5.992	237	14.177	35	1.793	479	26.382	-	-	1	251	5	1.306	1	429	7	1.986	-	-	-	-	-	-	-	-				
Zona "A.2"																																
a) Nasari - S. Venera - Zigari	1	46	-	-	-	-	-	-	-	1	46	-	-	-	-	-	-	-	-	-	-	-	-	-	-	-	-	-				
b) Centineo	-	-	-	-	1	60	-	-	-	-	-	-	-	-	-	-	-	-	-	-	-	-	-	-	-	-	-	-				
c) Orto	2	91	-	-	-	-	-	-	-	3	151	-	-	-	-	-	-	-	-	-	-	-	-	-	-	-	-	-				
d) Fornimontana	-	-	-	-	-	-	-	-	-	-	-	-	-	-	-	-	-	-	-	-	-	-	-	-	-	-	-	-				
e) Canicattà	-	-	-	-	-	-	-	-	-	-	-	-	-	-	-	-	-	-	-	-	-	-	-	-	-	-	-	-				
f) S. Paolo	-	-	-	-	-	-	-	-	-	-	-	-	-	-	-	-	-	-	-	-	-	-	-	-	-	-	-	-				
g) Acquaficara	1	46	-	-	-	-	-	-	-	1	46	-	-	-	-	-	-	-	-	-	-	-	-	-	-	-	-	-				
h) Portosalvo	-	-	-	-	2	120	-	1	51	10	483	-	-	-	-	-	-	-	-	-	-	-	-	-	-	-	-	-				
i) Galderi	7	320	-	-	2	120	-	1	51	10	483	-	-	-	-	-	-	-	-	-	-	-	-	-	-	-	-	-				
j) La Gala	2	91	-	-	1	60	-	-	-	3	151	-	-	-	-	-	-	-	-	-	-	-	-	-	-	-	-	-				
Totale A.2	13	594	-	4	240	1	51	18	885	-	-	-	-	-	-	-	-	-	-	-	-	-	-	-	-	-	-	-				

Classificazione tipologica

Alimentari

Abbigliamento

Diversi dall'abbigliamento

Misti (alim./non alim.)

Esercizi di vicinato

Alimentari

Abbigliamento

Diversi dall'abbigliamento

Misti (alim./non alim.)

Medie strutt. di vendita

Alimentari

Abbigliamento

Diversi dall'abbigliamento

Misti (alim./non alim.)

Attività di cui ai punti a), b) ed c), comma 2, art. 2, L.R. 28/99:

Farmacie

Impianti di carburante

Tabacchi

Attività regolamentate da altre norme di settore:

Otici

Rivendite giornali

Sala cinematografica

Ambulanti in sede fissa:

alimentari

non alimentari

Servizi del terziario:

Uffici postali

Sportelli bancari

Hotel

