

Spazi pubblici o riservati ad attività collettive (artt. 3 e 4 D.L. 1444/68):

Attrezzature per l'istruzione dell'obbligo

- Scuola materna/asilo nido
- Scuola elementare
- Scuola media inferiore

Attrezzature religiose

- Luoghi di culto
- Residenze religiose
- Oratorio

Attrezzature culturali

- Biblioteca
- Cinema/teatro/auditorium

Attrezzature amministrative

- Casa comunale ed uffici periferici
- Uffici amministrativi e direzionali
- Attrezzature per la pubblica sicurezza

Attrezzature socio-sanitarie ed assistenziali

- Servizi sanitari
- Residenza socio-assistenziale
- Residenza socio-sanitaria
- Servizi di interesse socio-assistenziale

Attrezzature commerciali

- Mercato coperto
- Mercato ortofruttilicolo
- Attrezzature per l'istruzione superiore

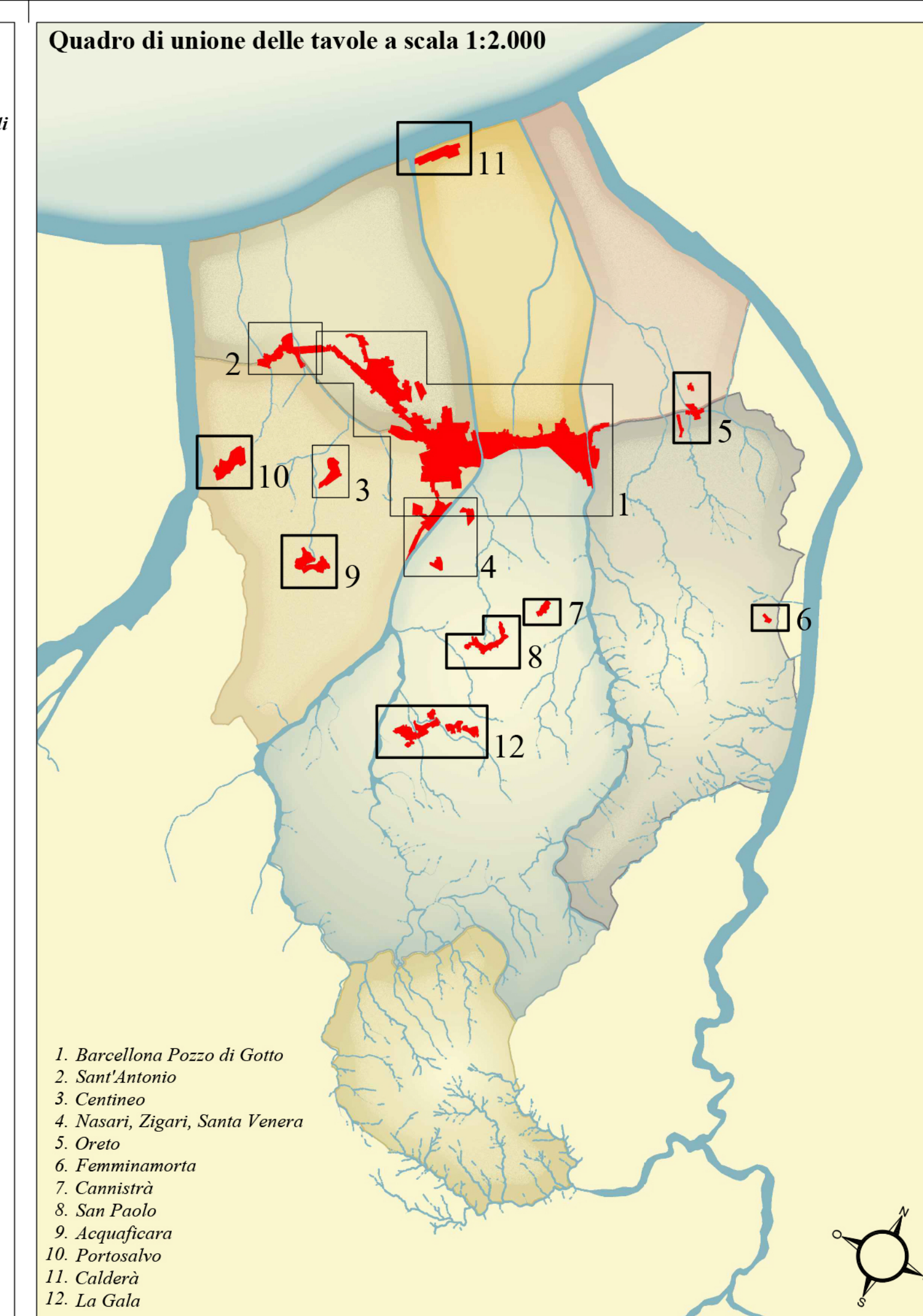
Attrezzature per la mobilità

- Verde pubblico attrezzato
- Parcheggi pubblici
- Arece di distribuzione carburanti

Classificazione tipologica del tessuto edilizio:

- Edifici di interesse storico-architettonico
- Edifici del tessuto storico
- Edifici di sostituzione e/o nuova edificazione

--- Perimetro dei centri storici
 Confine comunale



Regione Siciliana

Provincia di Messina

Comune di Barcellona Pozzo di Gotto

TAVOLA

A.8b

scala 1:2.000
Marzo 2012

PROGETTISTA
Prof. Arch. Giuseppe Gangemi

COLLABORAZIONE
Arch. Santino Nastasi, Arch. Giovanni Cattafi, Arch. Mario Nastasi

PIANO REGOLATORE GENERALE
Interventi di recupero in zona A Circolare A.R.T.A. - D.R.U. n° 3/2000

