

LEGENDA

Destinazioni d'uso

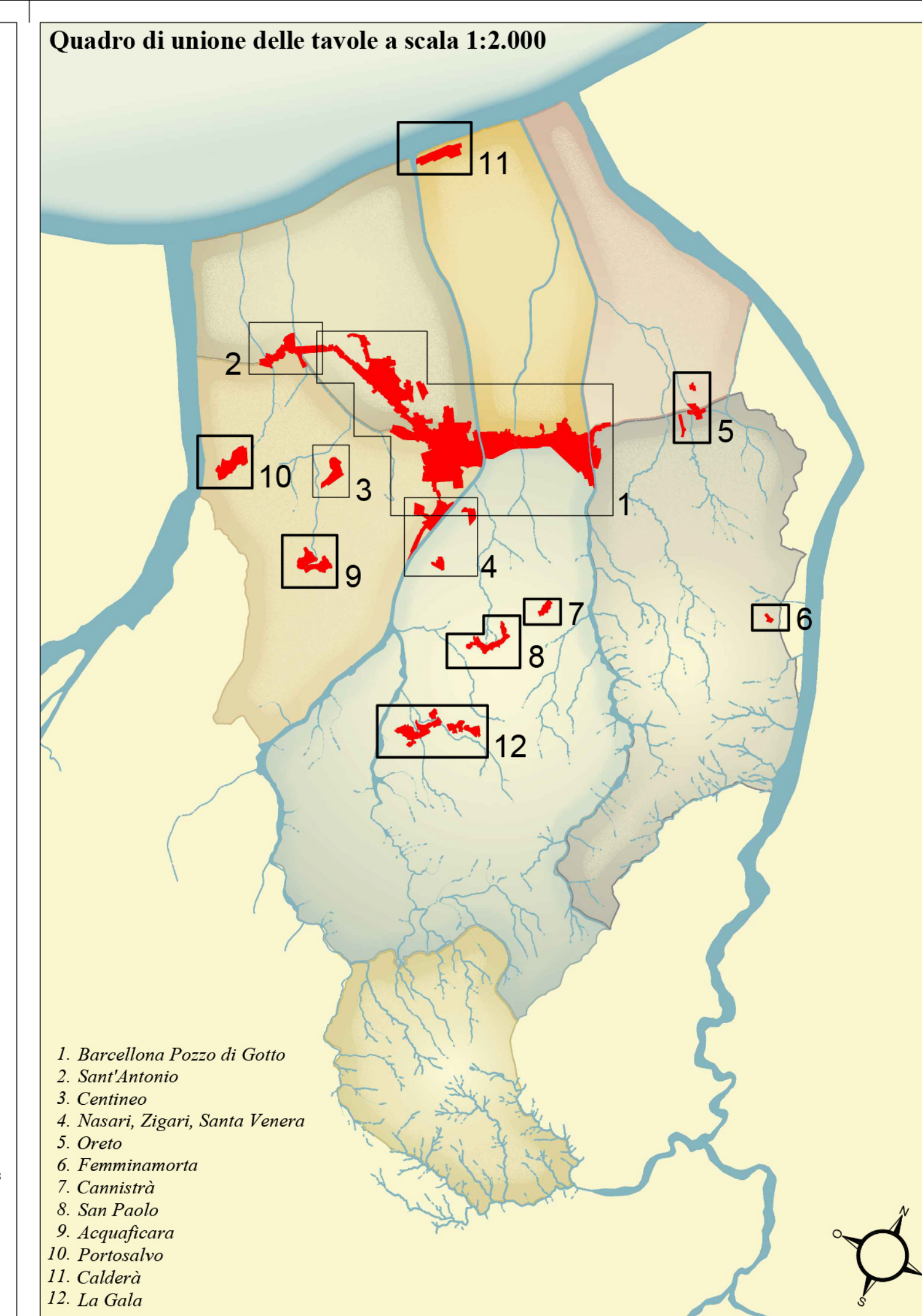
- Perimetro dei centri storici
- Perimetro aree sottoposte a progetto osoma
- Residenza ed attività compatibili
- Attività produttive
- Aree libere potenziali e spazi a verde privato

Tutela dei beni architettonici e ambientali

- Aree di interesse archeologico
- Aree a rischio archeologico
- E.R. - zona agricola geomorfologicamente instabile
- Limite del vincolo idrogeologico (R.D. 336/25)
- Limite dell'area a rischio erosione (D.A. 206/14 del 4/9/00 - D.A. 22/03/2002)
- 150 ml. 150 ml. dalla battigia (L.R. n° 78/1976)
- 300 ml. 500 ml. dalla battigia (L.R. n° 78/1976)
- 1.000 ml. 1.000 ml. dalla battigia (L.R. n° 78/1976)
- Pozzi e sorgenti e relativa fascia di rispetto (art.100 C.P.R. 246/08 - art. 21 D.L. 152/99)

Spazi pubblici o riservati ad attività collettive (art. 7 D.L. 1444/00)

- Fi - attrezzature per l'istruzione dell'obbligo
- Scuola materna ed asilo nido
- Scuola elementare
- Scuola media
- Fic - Aree per attrezzature di interesse comune
- Fr - attrezzature religiose
- Luoghi per il culto
- Residenze religiose
- Oratorio
- Fe - attrezzature culturali
- Biblioteca
- Museo pinacoteca
- Cinema teatro/auditorium
- Fa - attrezzature socio-sanitarie ed assistenziali
- Servizi sanitari (ufficio di igiene, guardia medica, ambulatorio, con radiologia, ecc.)
- Residenza socio-assistenziale (case di riposo, asilo-nido, casa protetta, ecc.)
- Servizi di quartiere di interesse socio-assistenziale (con giornali e/o asini, canbox, coltino)
- Fa - attrezzature amministrative
- Casa comunale, delegazioni ed uffici periferici dell'amministrazione
- Uffici amministrativi e funzionali
- Attrezzature per la pubblica sicurezza
- Fv - spazi pubblici attrezzati a parco
- Verde pubblico attrezzato a parco
- Verde pubblico attrezzato per il gioco e lo sport
- Parcheggi
- Parcheggi alberati
- Verde di areole stradale
- Fig - attrezzature di interesse generale
- Fis - attrezzature per l'istruzione superiore
- Licei ed istituti superiori
- T.com. - attrezzature per il commercio
- Menuo fluviovinatico
- Aree attrezzate, edifici simbolici, torioni e strategici
- "Piano Comunale di Punte Civile" D.G.M. n° 931 del 11/09/98
- Pista ciclabile
- Visitors center



Regione Siciliana

Provincia di Messina

Comune di Barcellona Pozzo di Gotto

Planimetria di progetto

Destinazioni urbanistiche e prevalenti destinazioni d'uso

TAVOLA

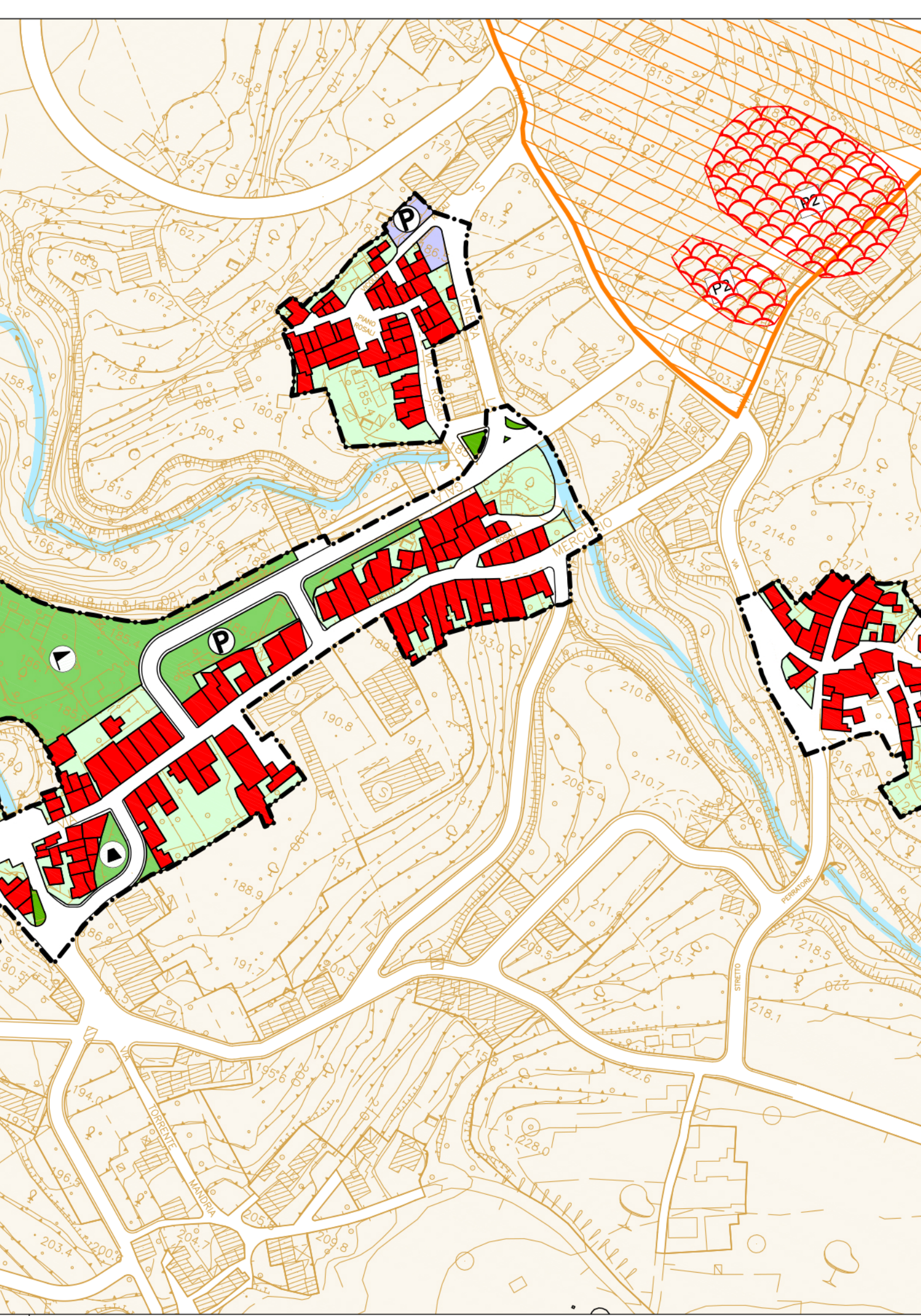
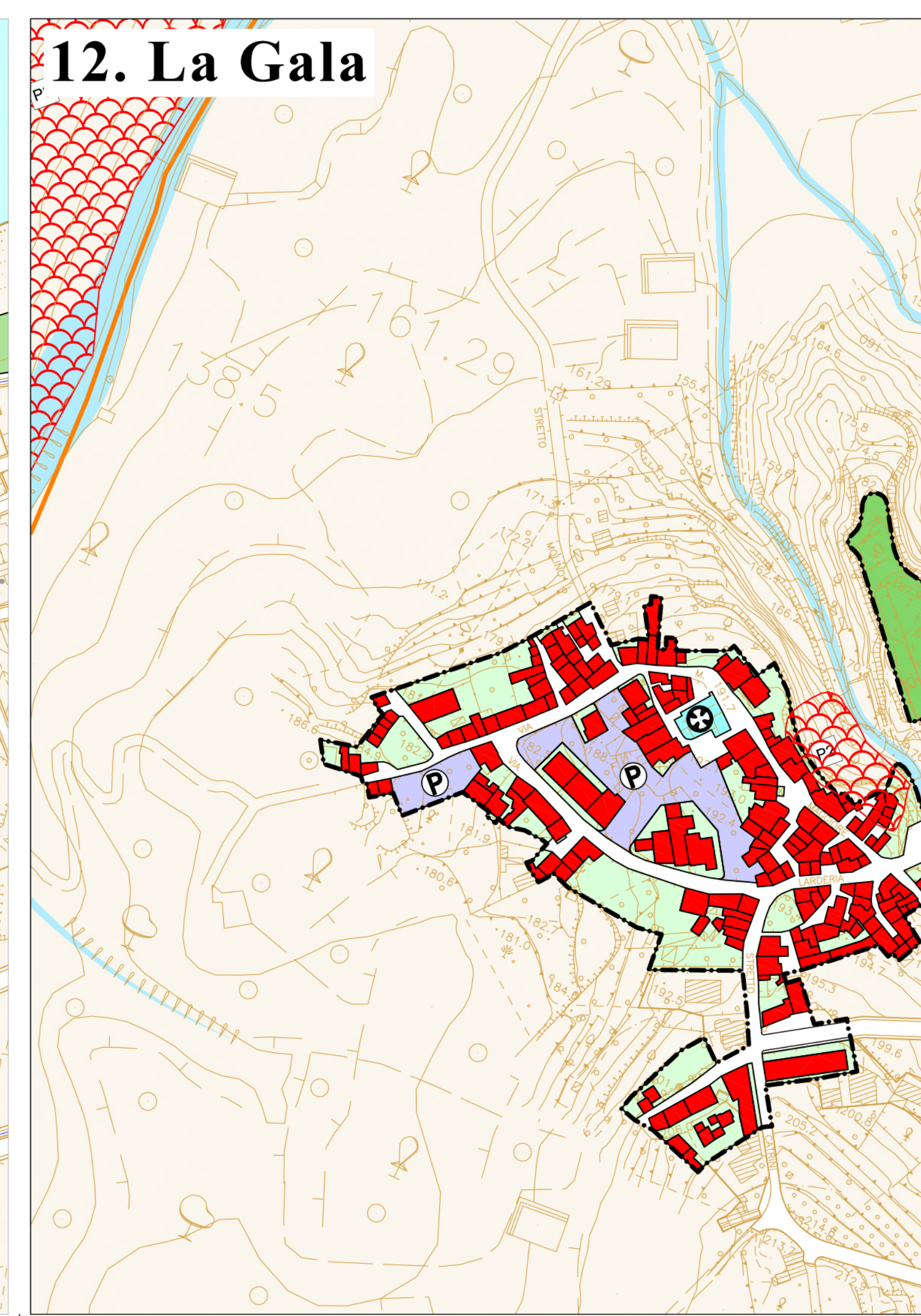
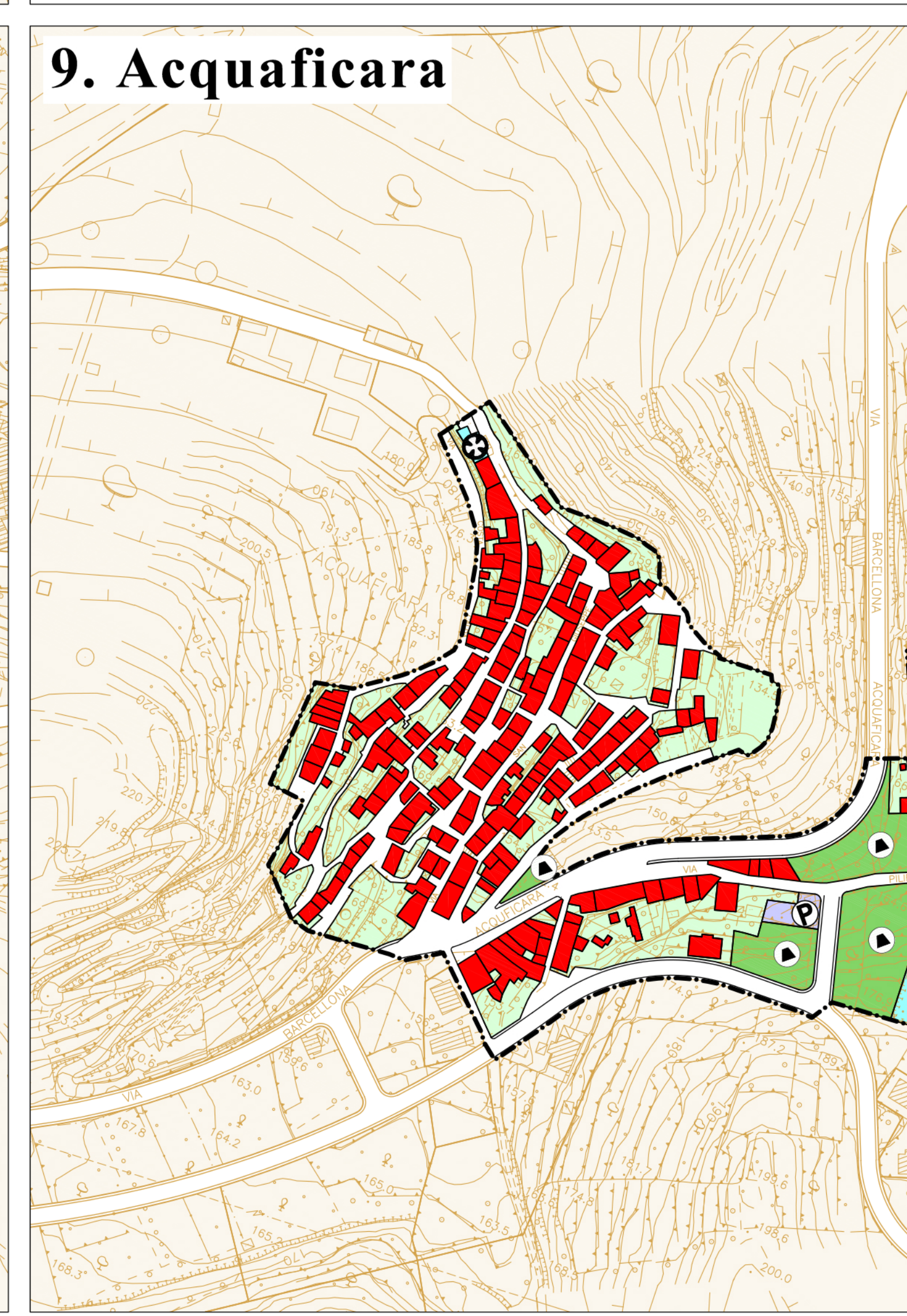
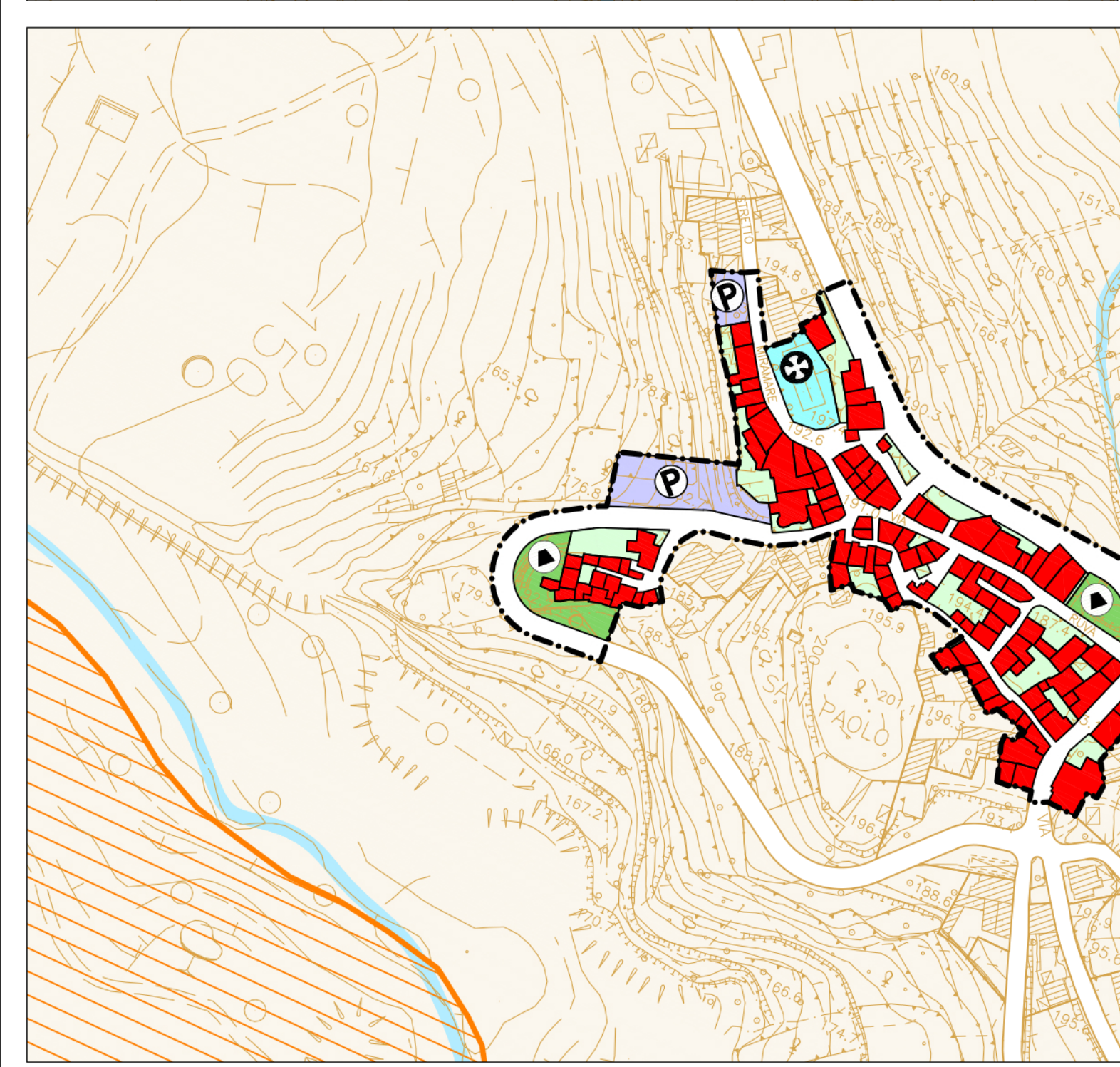
P.1b

scala 1:2.000
Maggio 2011

PROGETTISTA
Prof. Arch. Giuseppe Gangemi

COLLABORAZIONE
Arch. Santino Nastasi, Arch. Giovanni Cattafi, Arch. Mario Nastasi

PIANO REGOLATORE GENERALE
Interventi di recupero in zona A Circolare A.R.T.A. - D.R.U. n° 3/2000



GOLFO DI PATTI

Calderà

Portosalvo

La Gala

Scala grafica:

0 1 2 3 4 6 8 10 cm

0 20 40 60 80 120 160 200 m

Scala numerica: 1:2.000