



Comune di Barcellona Pozzo di Gotto

Abaco degli elementi morfologici del paesaggio urbano
Pavimentazioni stradali

TAVOLA

P.4c

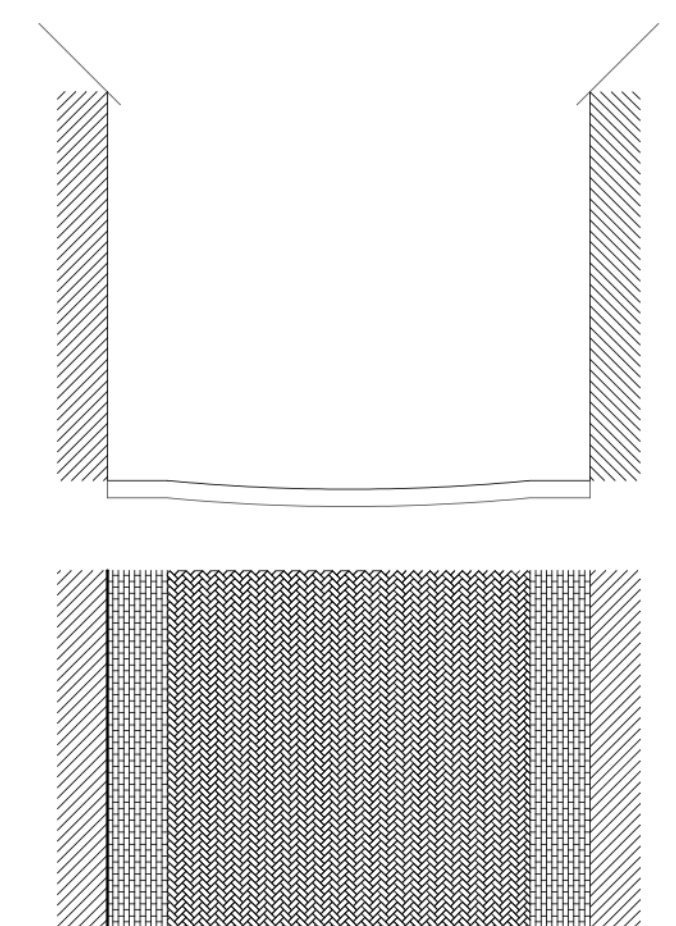
Marzo 2012

PROGETTISTA
Prof. Arch. Giuseppe Gangemi

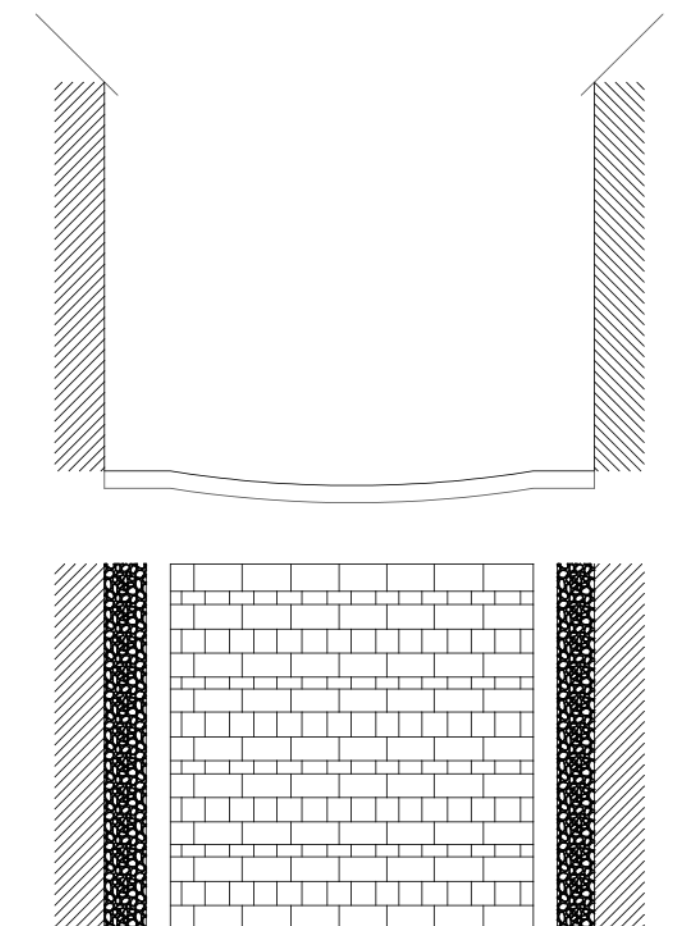
COLLABORAZIONE
Arch. Santino Nastasi, Arch. Giovanni Cattafi, Arch. Mario Nastasi



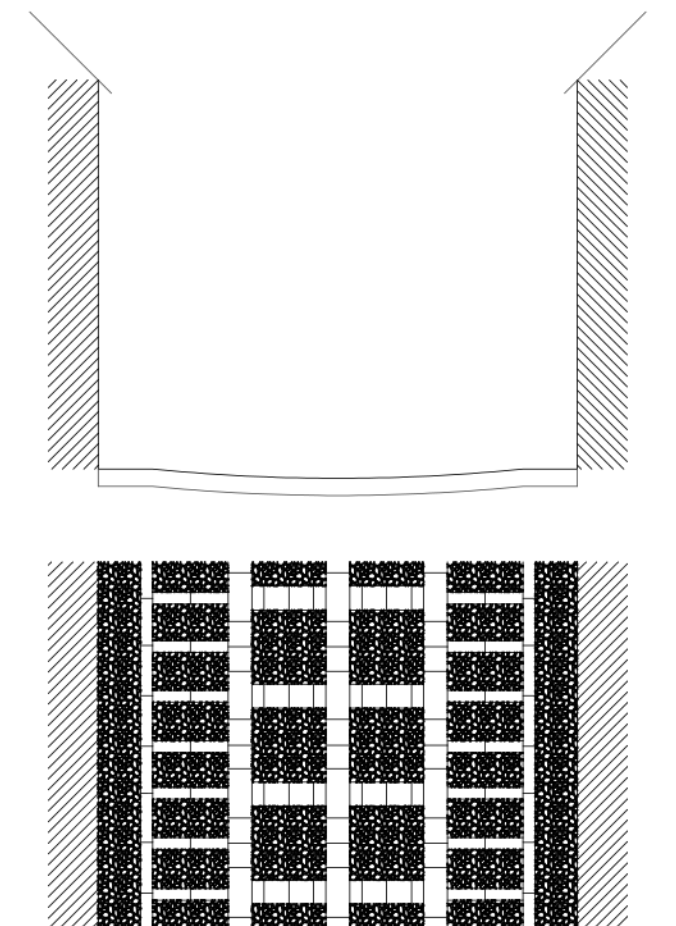
PIANO REGOLATORE GENERALE
Interventi di recupero in zona A Circolare A.R.T.A. - D.R.U. n° 3/2000



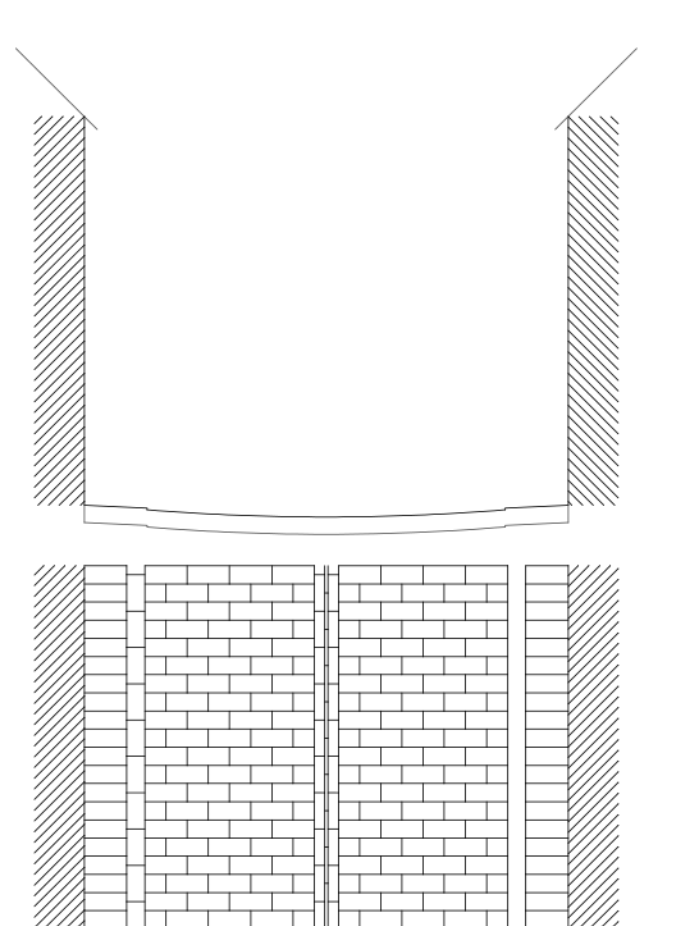
Tipo A1. Pavimentazione in mattonelle di pietra o asfalto con compluvio centrale.



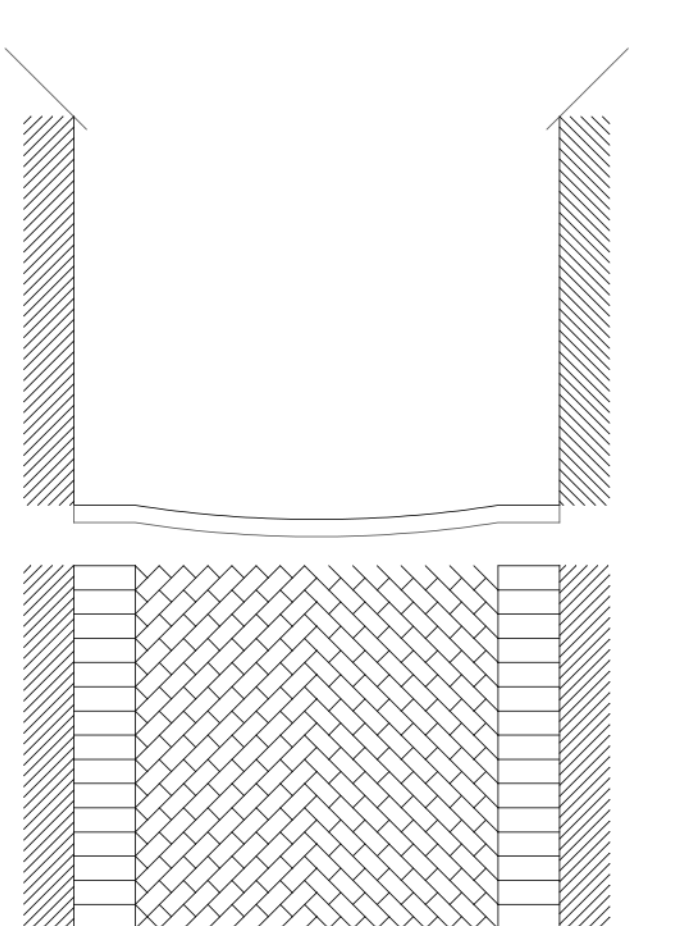
Tipo A2. Mattonelle in pietra disposte a filari di diverse dimensioni. Il marciapiede a piano stradale ha una pavimentazione di ciottoli.



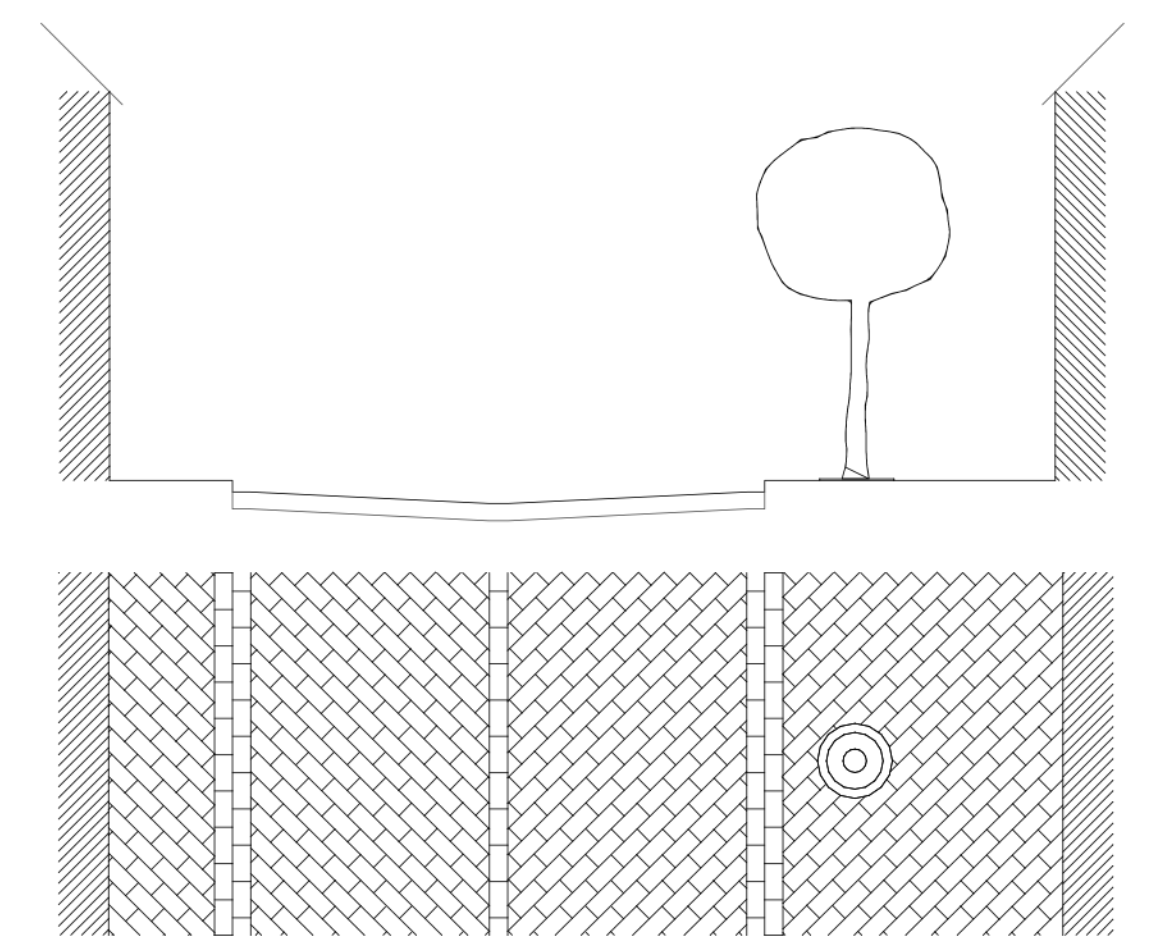
Tipo A3. Riquadri di ciottoli con cornici di pietra. Marciapiede, a piano stradale, pavimentato con ciottoli.



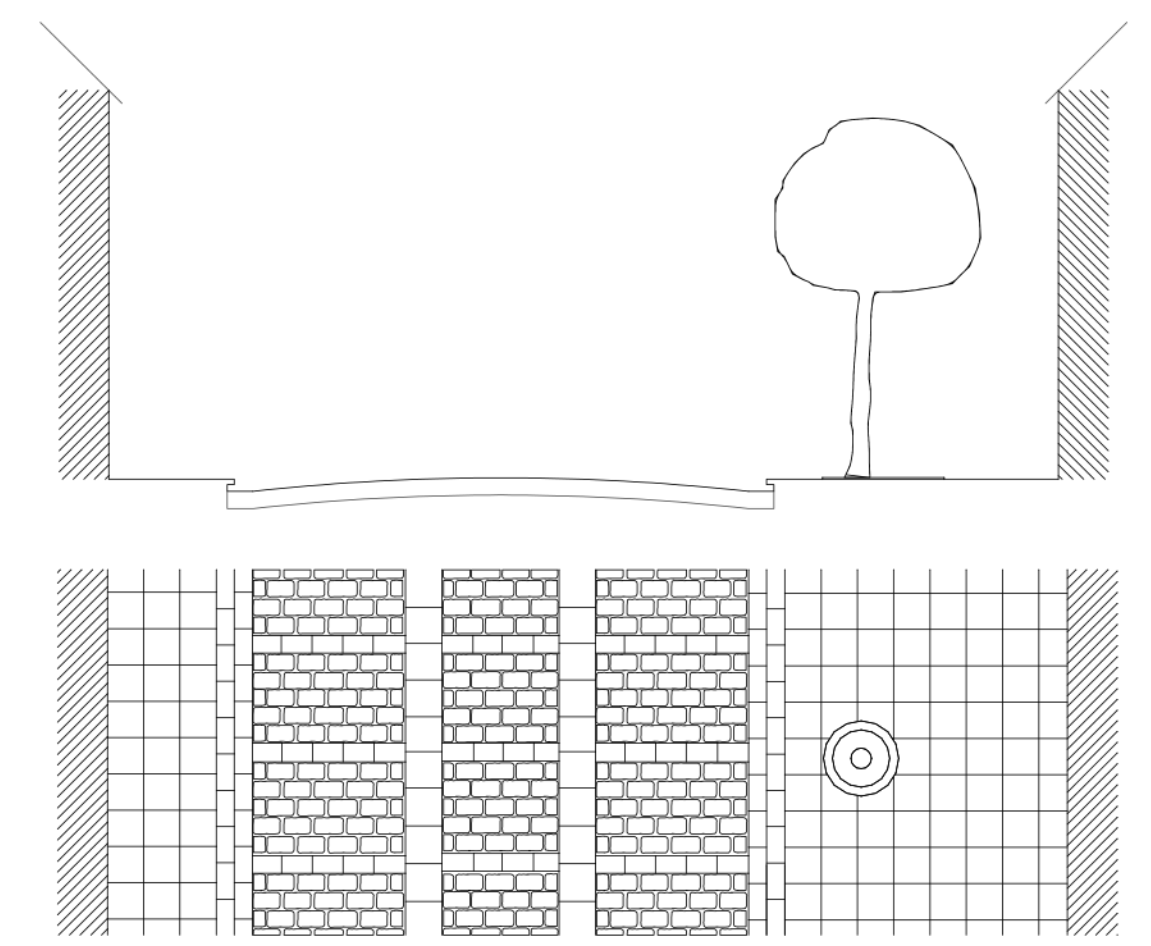
Tipo A4. Piano stradale in pietra, compluvio centrale. Marciapiede in pietra con gradino raccordato.



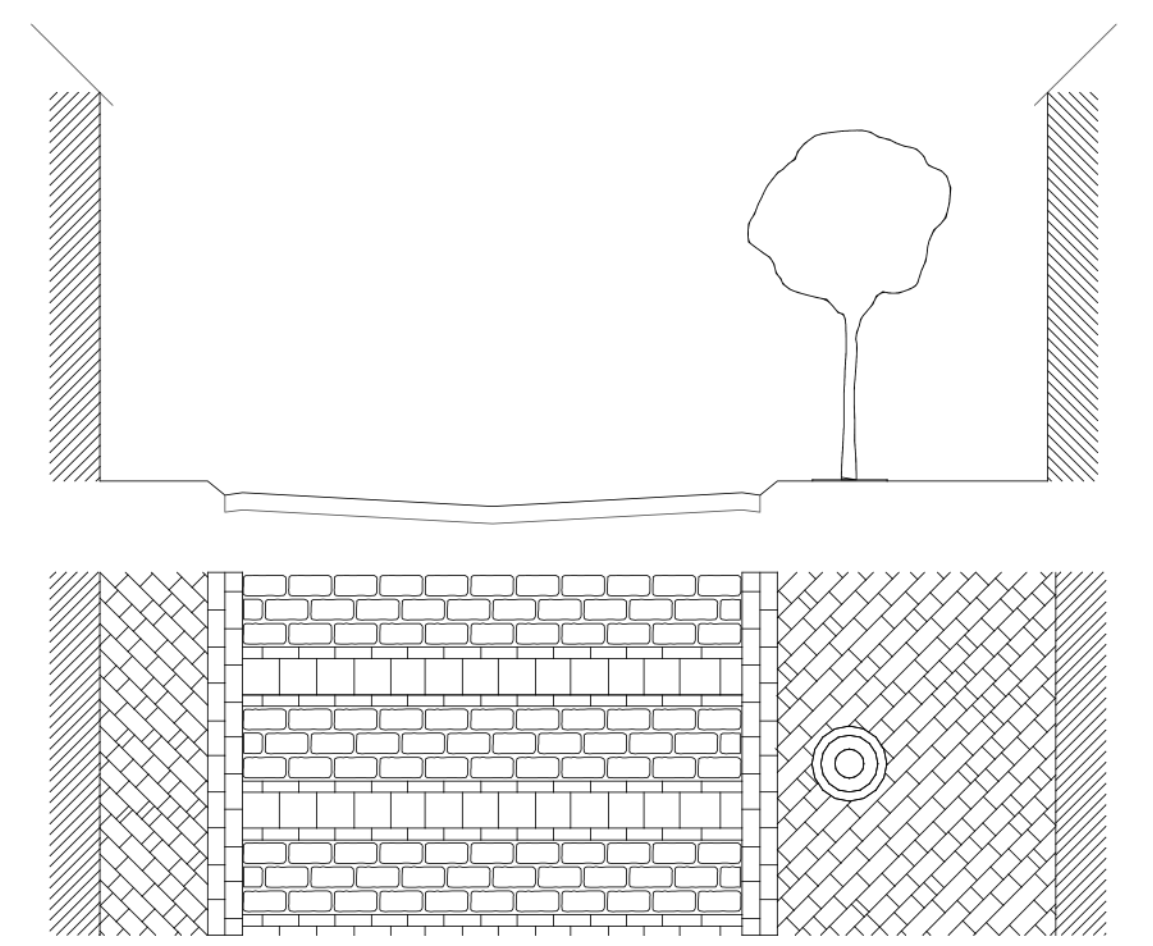
Tipo A5. Conci di pietra con compluvio e disegno centrale a spina di pesce. Ai lati marciapiede a piano stradale con diversa pavimentazione.



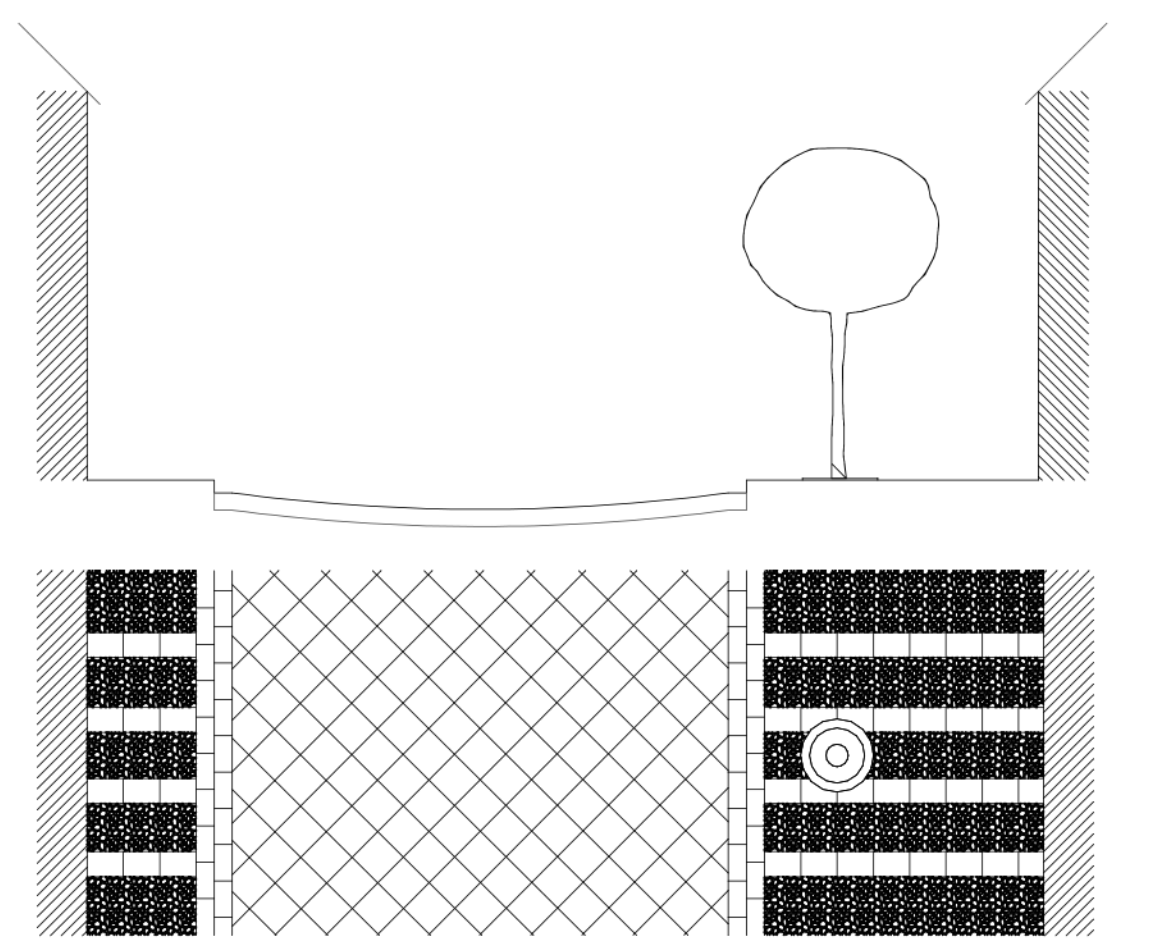
Tipo B1. Basole in pietra con disegno a spina di pesce, compluvio centrale e basole di pietra bocciardate. Marciapiedi con cigli stradali bocciardati e basole in pietra.



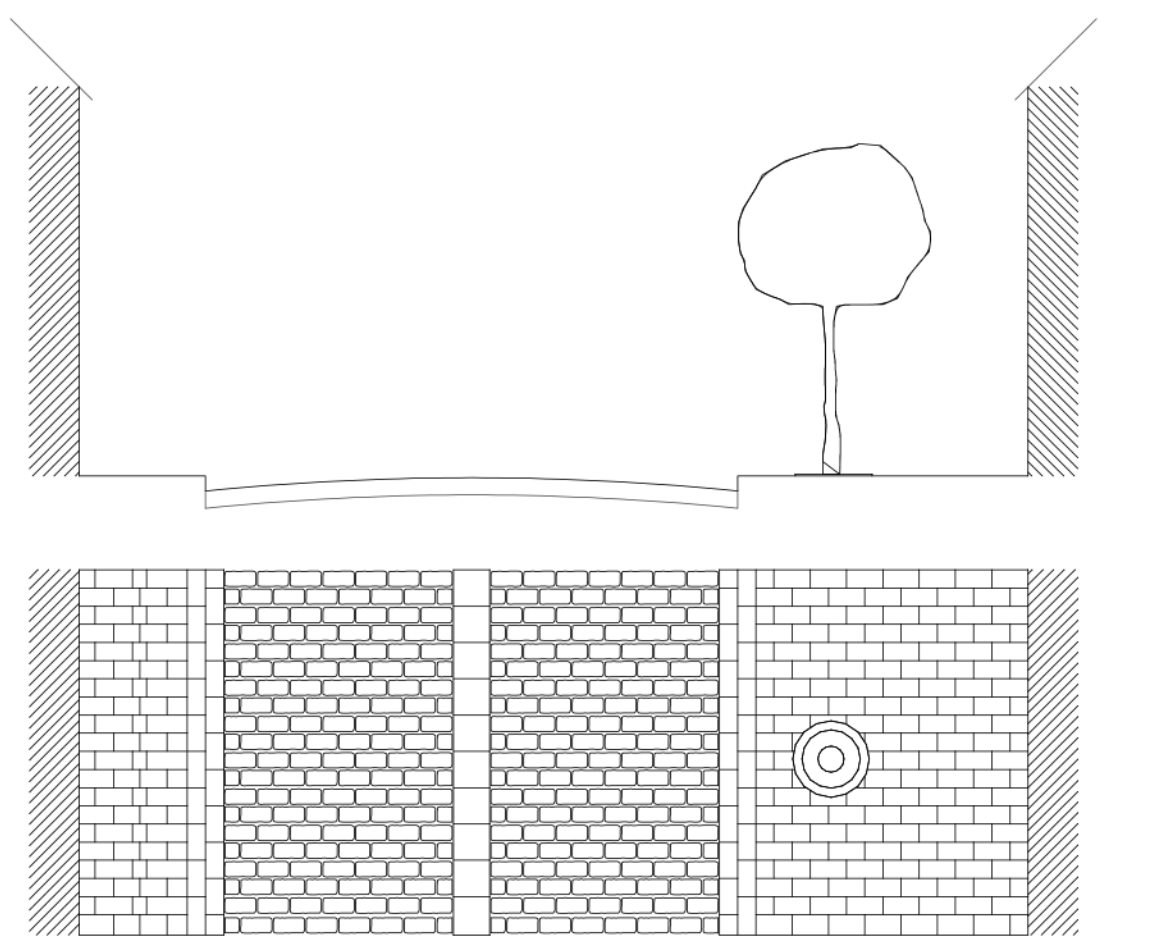
Tipo B2. Conci irregolari di pietra, disposti a riquadri, incorniciati da conci regolari, con compluvi laterali in pietra. Marciapiedi a formelle quadrate in pietra. Dal lato più largo presenza di fogliame di medio fusto.



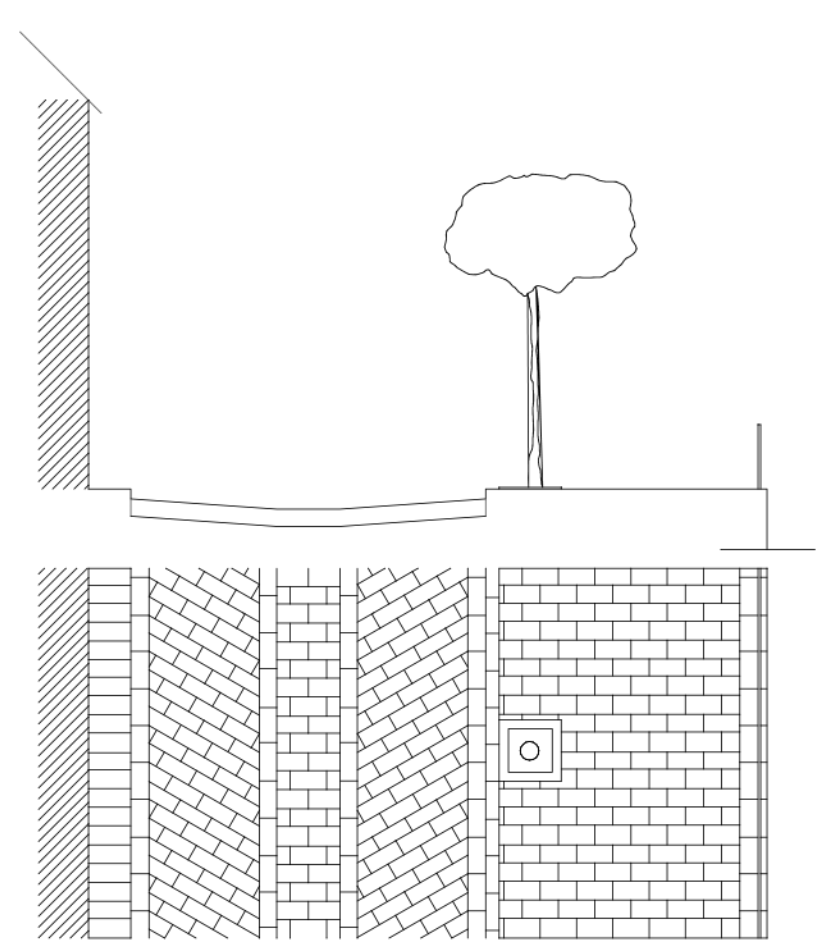
Tipo B3. Conci di pietra di forma regolare alternati a conci di pietra di forma irregolare, disposti a fascia. Compluvio centrale. Marciapiede raccordato al piano stradale con conci di forma regolare, lastricato con formelle di pietra.



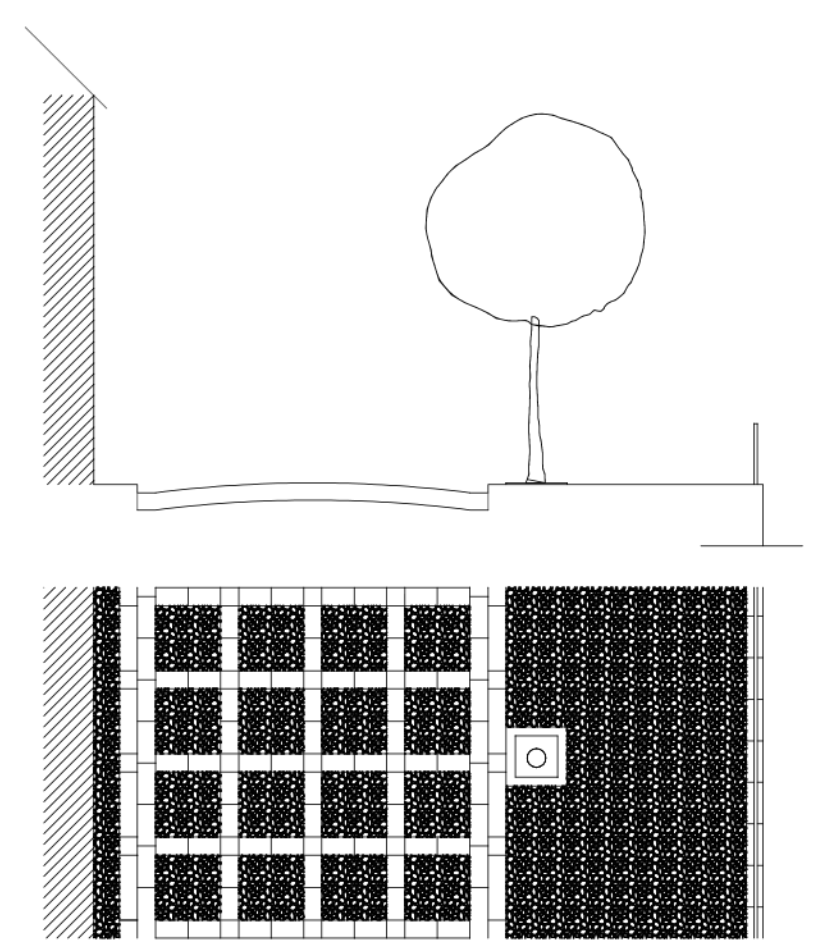
Tipo B4. Basole in pietra di forma quadrata disposte in diagonale. Compluvio centrale. Marciapiede pavimentato con fasce di pietra alternate a ciottoli, presenza di fogliame di medio fusto.



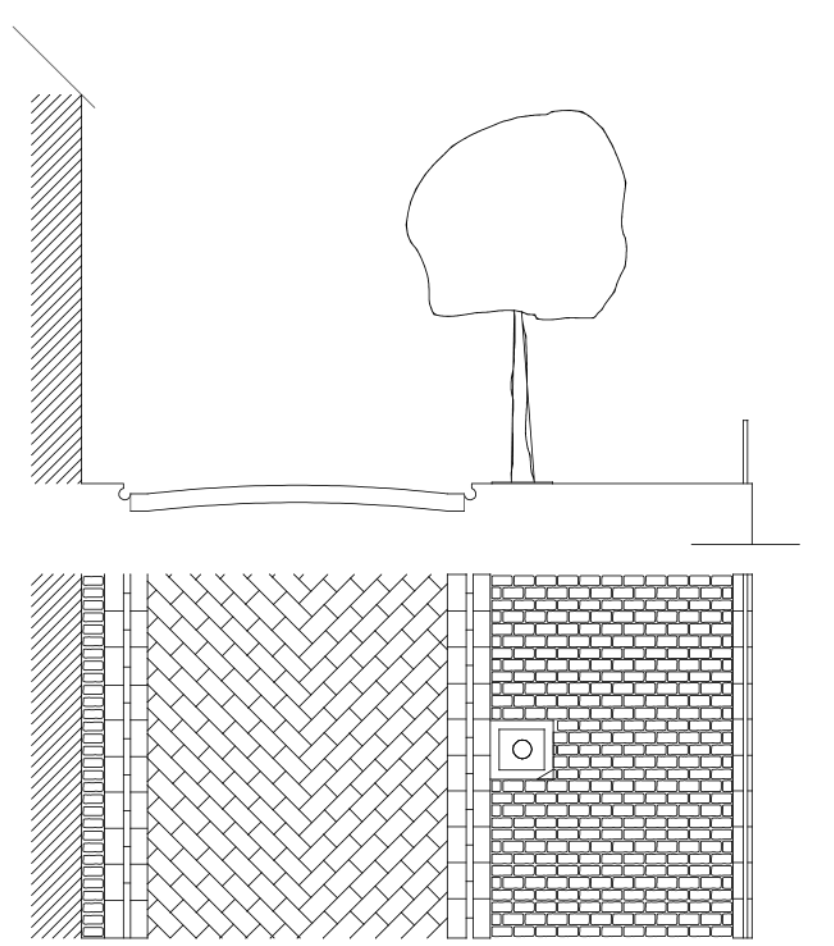
Tipo B5. Basole di pietra a forma irregolare con elemento centrale a basole quadrate. Compluvi laterali in pietra. Marciapiedi in basole di forma regolare.



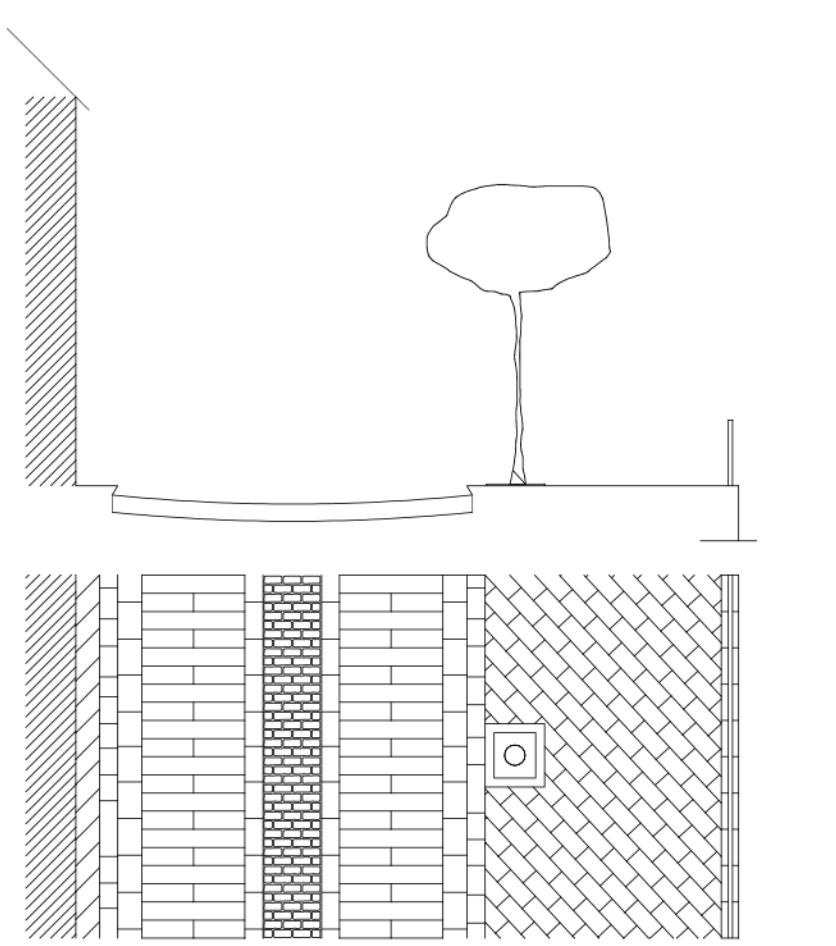
Tipo C1. Basole di pietra disposte a spina di pesce lateralmente. Compluvio centrale in conci di pietra regolare. Marciapiedi lastricati in pietra a disegno regolare. Da un lato ringhiera parapetto.



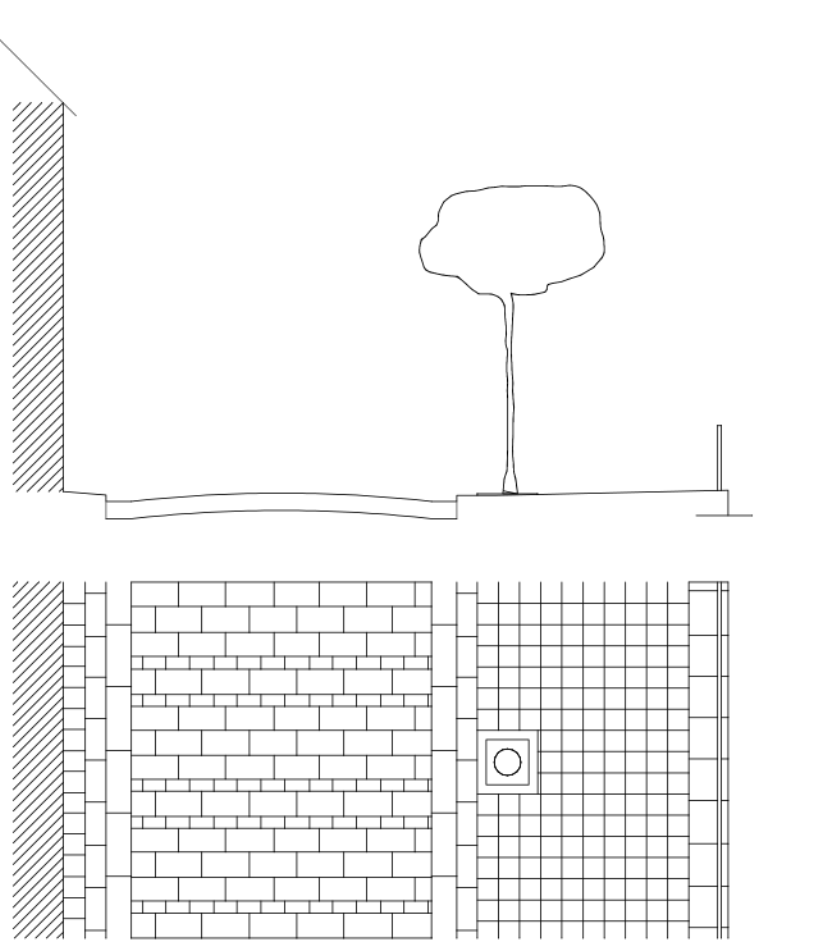
Tipo C2. Riquadri con ciottoli e cornici in pietra, con compluvi laterali in pietra. Marciapiedi in acciottolato con dentello in conci regolari di pietra.



Tipo C3. Basole in pietra disposte a spina di pesce. Compluvi laterali in pietra. Marciapiedi in conci irregolari di pietra e dentello a conci in pietra di forma regolare.



Tipo C4. Basole di pietra di forma regolare, compluvio centrale in conci irregolari. Marciapiedi lastricati con basole in pietra disposte diagonalmente.



Tipo C5. Basole in pietra di forma regolare con assestamento centrale a fasce di dimensioni diverse. Compluvi laterali in pietra. Marciapiedi lastricati con basole in pietra di forma quadrata.

Pavimentazioni



© Elaborazioni grafiche e stampa: Infierri engineering s.r.l. - Barcellona Pozzo di Gotto (Messina) - Dist. Urb. Alessandro Perrotti, Dist. Urb. Salvatore Scarpaci, Dist. Urb. Giuseppe Schepis