

Comune di Barcellona Pozzo di Gotto

TAVOLA
P.4d
Abaco degli elementi morfologici del paesaggio urbano
Intonaci, paramenti murari, tetti ed elementi di decoro

Marzo 2012

PROGETTISTA
 Prof. Arch. Giuseppe Gangemi

COLLABORAZIONE
 Arch. Santino Nastasi, Arch. Giovanni Cattafi, Arch. Mario Nastasi



PIANO REGOLATORE GENERALE
 Interventi di recupero in zona A Circolare A.R.T.A. - D.R.U. n° 3/2000

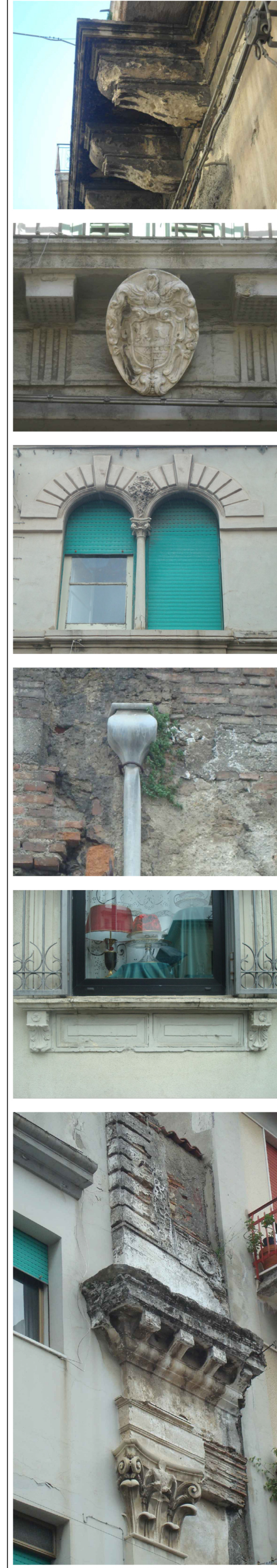
Zoccolature



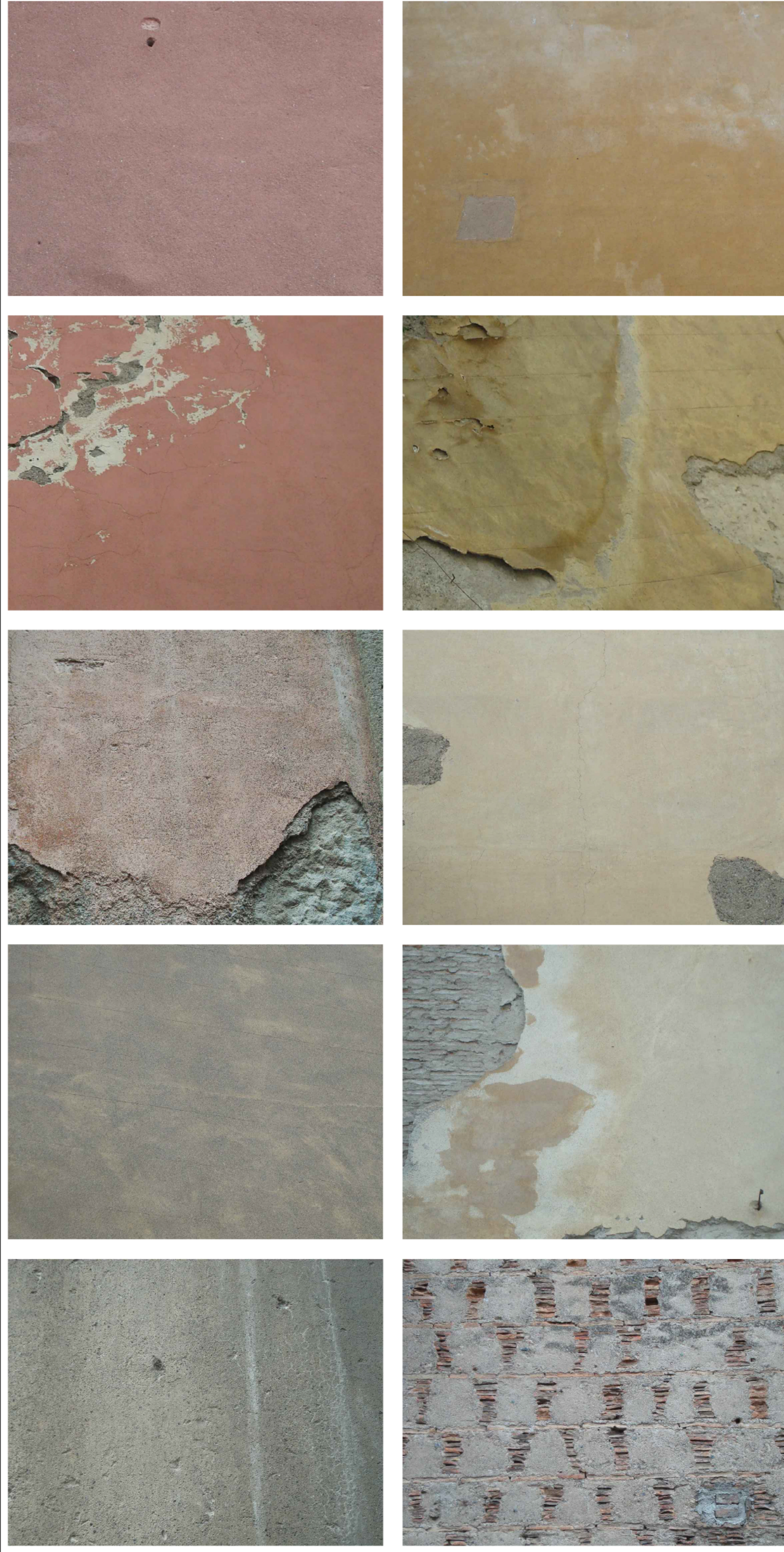
Mensole e Marcapiani



Particolari



Intonaci



Tetti



© Elaborazioni grafiche: Campiti, Mikserri engineering s.r.l., Barcellona Pozzo di Gotto (Messina) - Det. Urb. Alessandro Perini, Det. Urb. Salvatore Scamporrino, Det. Urb. Giuseppe Salvo