

Ambito 9 Messina

Ambito regionale 9 ricadente
nella provincia di Messina

Centri e Nuclei Storici
Paesaggio Locale n. 9



REPUBBLICA ITALIANA



Regione Siciliana

Assessorato dei Beni Culturali
e dell'Identità Siciliana
Dipartimento dei Beni Culturali
e dell'Identità Siciliana

**Soprintendenza per i Beni Culturali ed Ambientali
di Messina**

**Progetto finanziato con
P.O.R. Sicilia 2000-2006 Misura 2.02 Azione C**

**DIPARTIMENTO DEI BENI CULTURALI
E DELL'IDENTITÀ SICILIANA**

Il Dirigente Generale

Sergio Alessandro

SERVIZIO PIANIFICAZIONE PAESAGGISTICA

Il Dirigente Responsabile

arch. Venera Greco

**SOPRINTENDENZA PER I BENI CULTURALI ED AMBIENTALI
DI MESSINA**

COORDINAMENTO TECNICO-SCIENTIFICO

arch. Mirella Vinci - Soprintendente per i Beni Culturali ed Ambientali
arch. Antonino Spanò Greco - Responsabile U.O.3 beni paesaggistici

CONTRIBUTI TECNICO SCIENTIFICI

Responsabile coordinamento dati
Responsabile cartografia

arch. Placido Leotta
dott. Massimo De Maria

CONSULENZA SCIENTIFICA

Sistema naturale
sottosistema abiotico
sottosistema biotico
aspetti botanici

dott. prof. Giovanni Randazzo
dott.ssa Concetta Bucca
dott.ssa Rosella Picone

Sistema antropico

arch. Emanuela Barbaro Poletti

Il Responsabile Unità Operativa 3
(arch. Antonino Spanò Greco)

Il Soprintendente
(arch. Mirella Vinci)



Patrimonio Storico Culturale

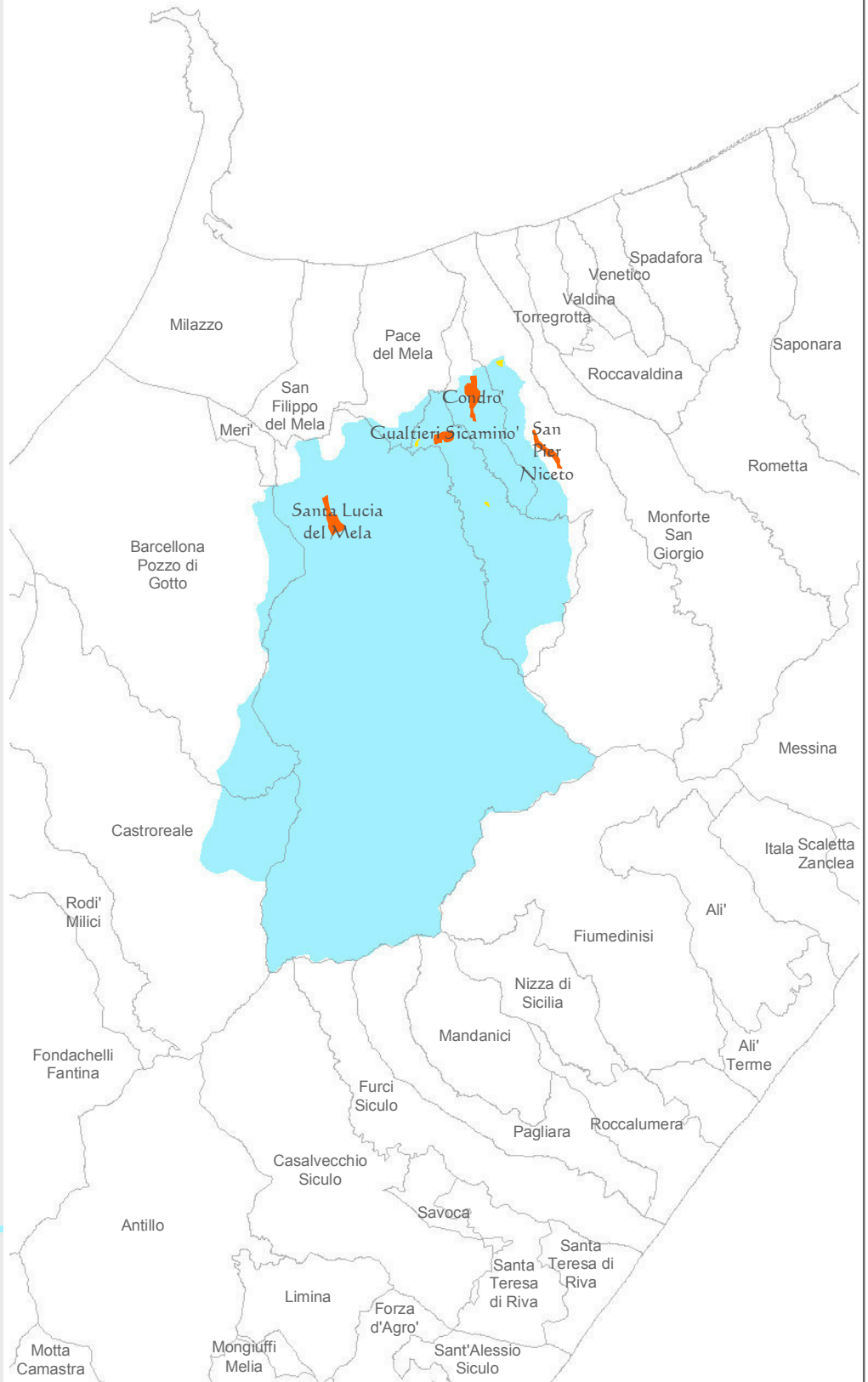
Centri e Nuclei Storici Schede di censimento



Paesaggio locale

*Area della catena settentrionale
(Monti Peloritani)*

Media e alta valle del Gualtieri e del Mela



CONSULENTI

Ing. Tiziana Borruso

Ing. Roberto Scaffidi Abbate

Centri Storici

CS_10_09	Condro'
CS_24_09	Gualtieri Sicamino'
CS_52_09	San Pier Niceto
CS_56_09	Santa Lucia del Mela

Nuclei Storici

Comune di GUALTIERI-SICAMINÒ

NS_0041_09 Sicaminò

NS_0040_09 Soccorso

Comune di SAN PIER NICETO

NS_0166_09 Zifronte

Centri storici

CS_10_09



Foto aerea (2000)

NOTIZIE GENERALI

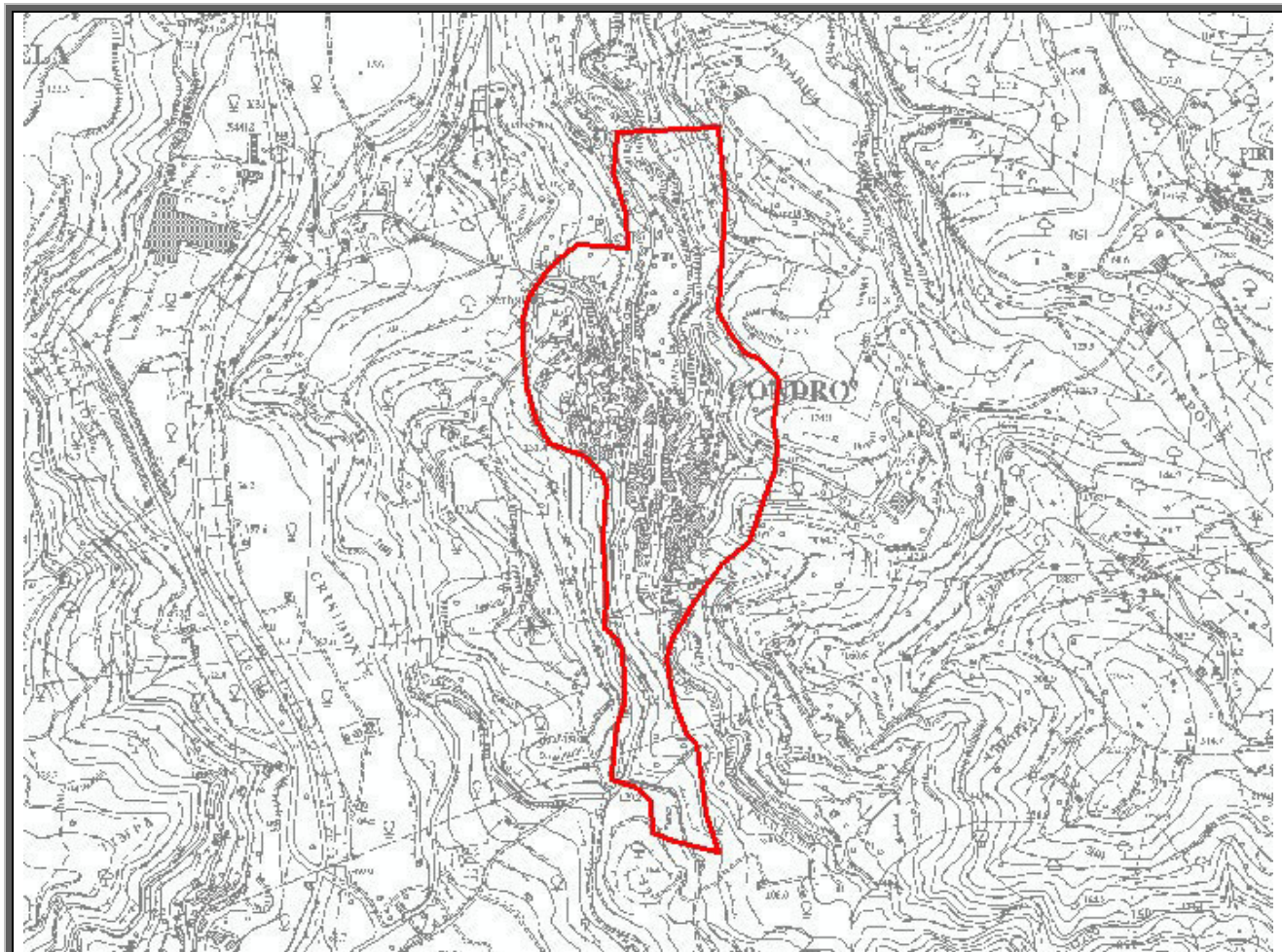
Tipo scheda	<i>Centri storici</i>
Denominazione	<i>Condò</i>
Codice	<i>CS_10_09</i>
Provincia	Messina
Ambito	09
Comune	Condò
Paesaggio locale	9
Classe	B

Condò

Centri storici



CS_10_09



Perimetrazione dell'abitato al 1940

Descrizione

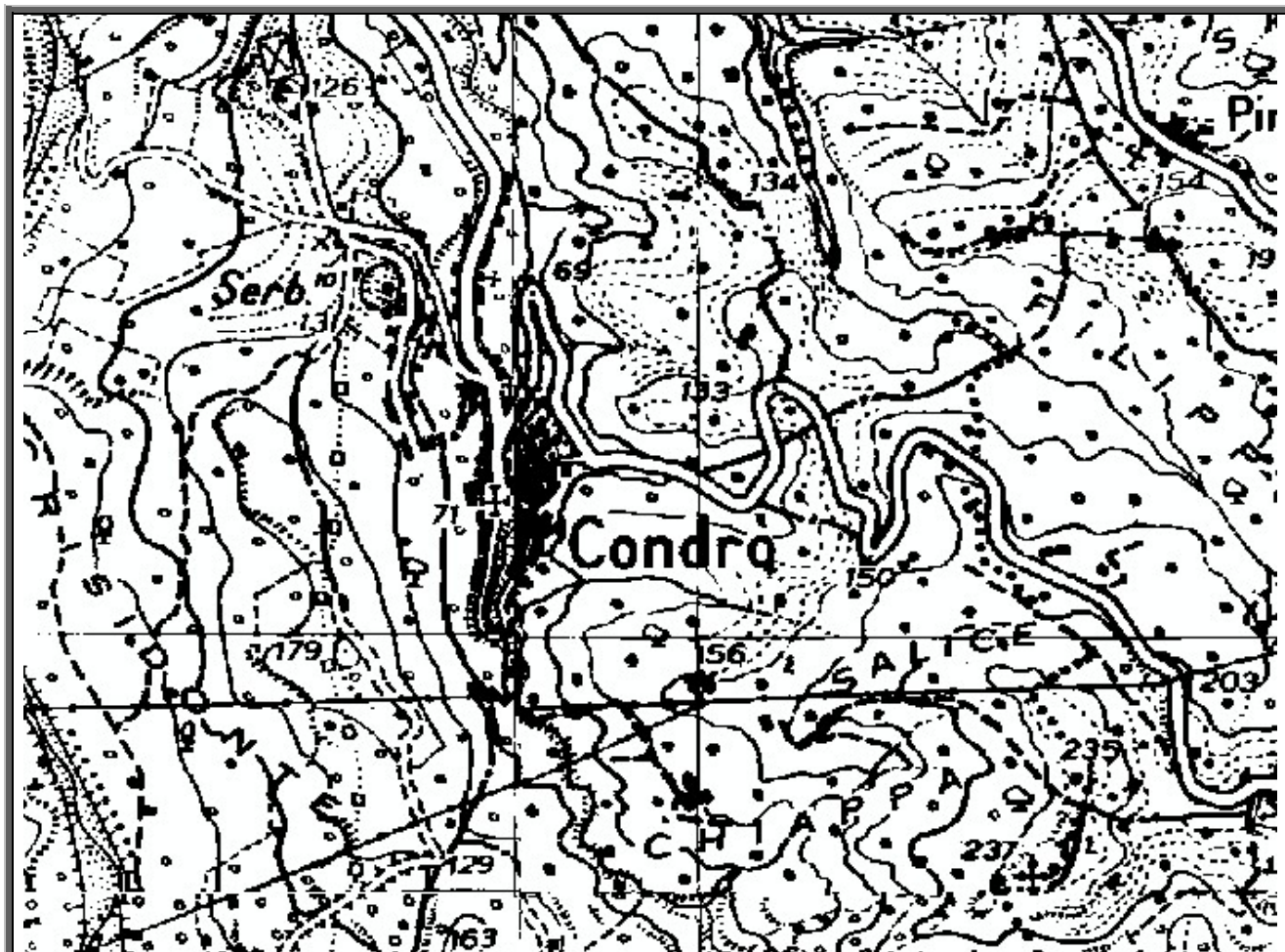
-

Condò

Centri storici



CS_10_09



IGM 1:25.000

POPOLAZIONE

Censimento	Abitanti	
	Comune	Centro urbano
1951	-	-
1961	-	-
1971	-	-
1981	-	-
1991	523	451
2001	519	492

Condò



IGM 1:50.000 del 1890

INSEDIAMENTO PREESISTENTE

-

ORIGINE E SVILUPPO DELL'IMPIANTO MEDIOEVALE

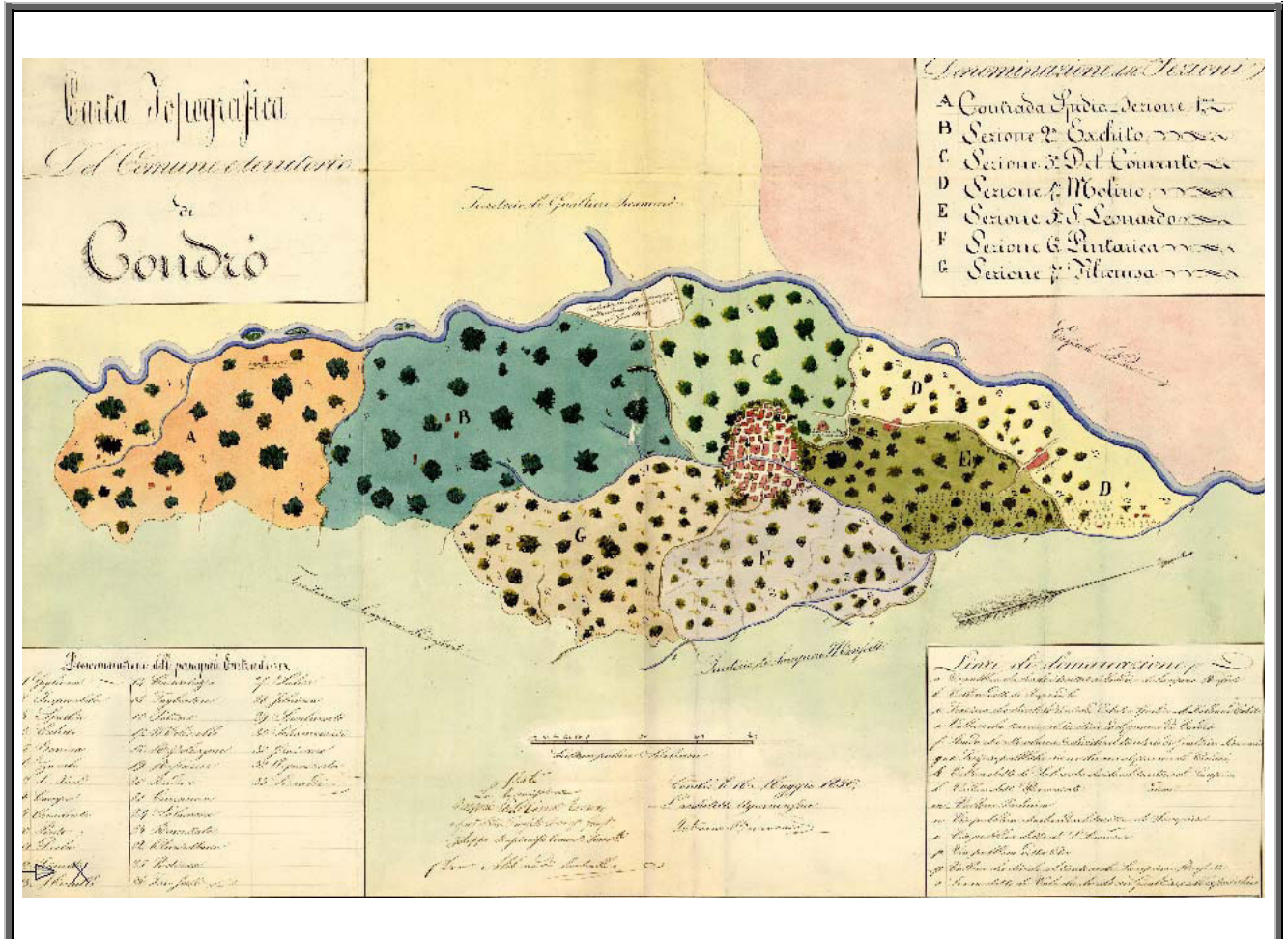
-

ORIGINE E SVILUPPO DELL'IMPIANTO RINASCIMENTALE

-

ORIGINE E SVILUPPO DELLA CITTA' MODERNA

-



Mappa del catasto Borbonico

Centri storici

CS_24_09

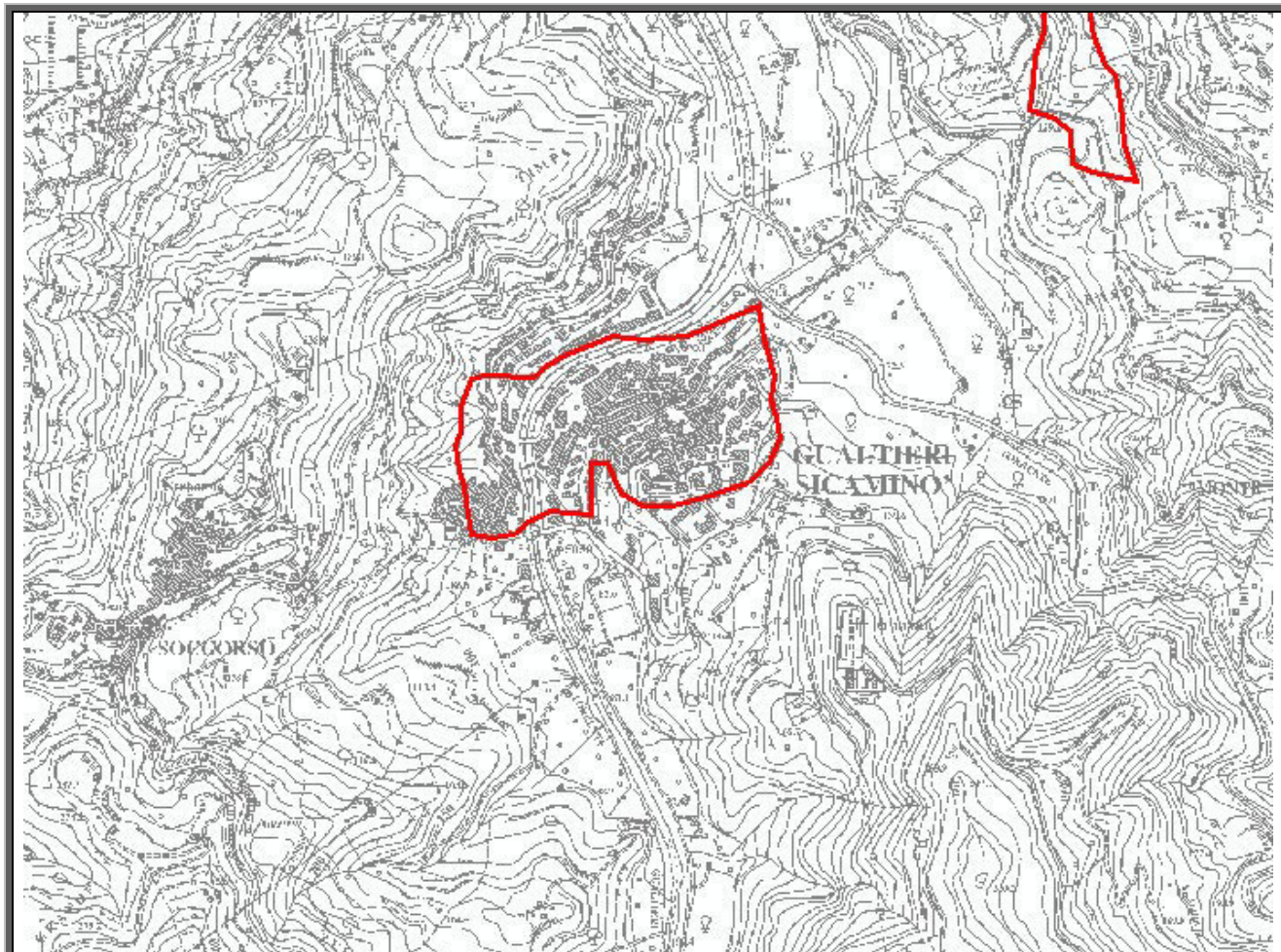


Foto aerea (2000)

NOTIZIE GENERALI

Tipo scheda	<i>Centri storici</i>
Denominazione	<i>Gualtieri Sicaminò</i>
Codice	<i>CS_24_09</i>
Provincia	Messina
Ambito	09
Comune	Gualtieri Sicaminò
Paesaggio locale	9
Classe	B

Gualtieri Sicaminò



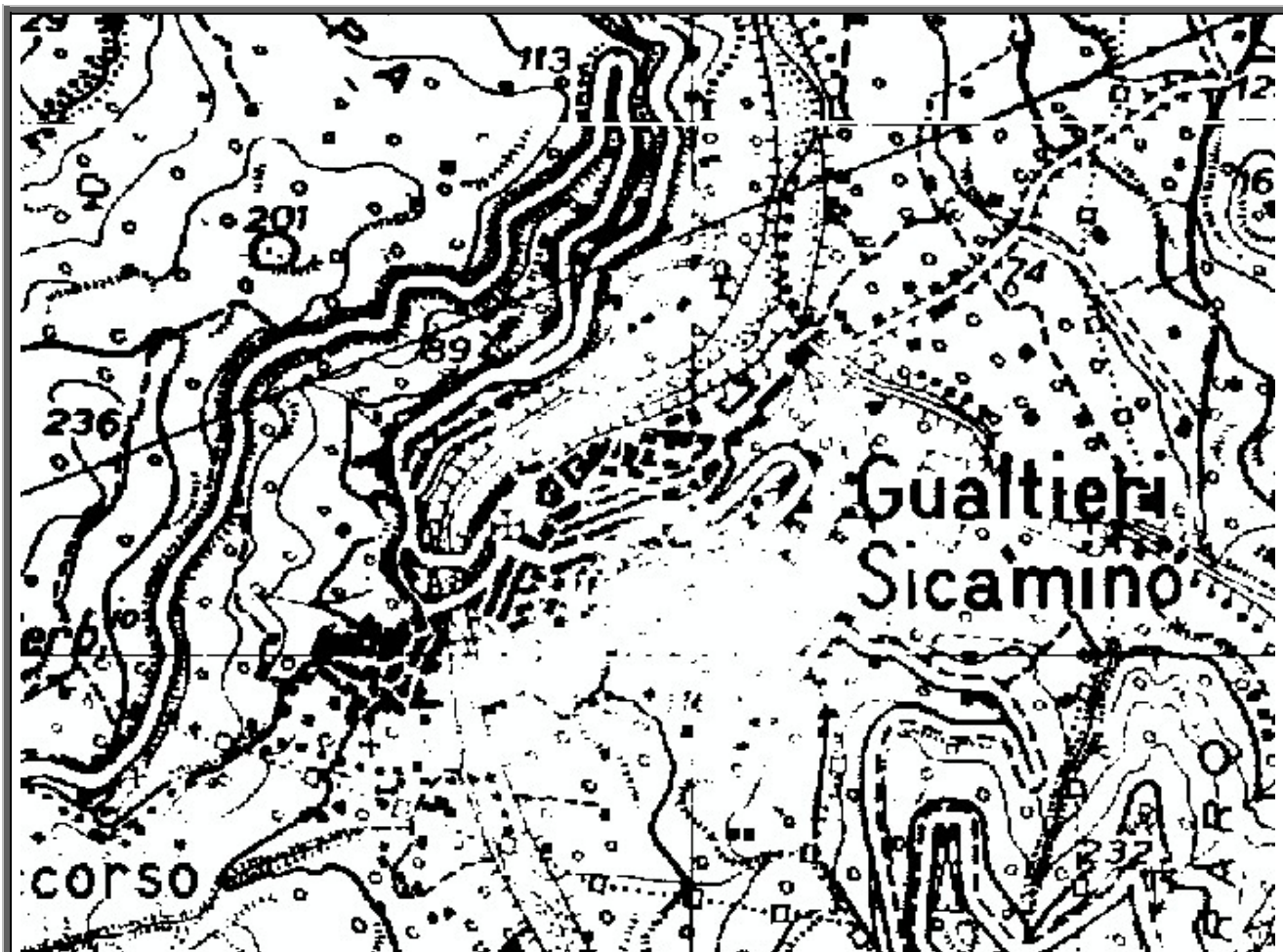
Perimetrazione dell'abitato al 1940

Descrizione

-

Centri storici

CS_24_09



IGM 1:25.000

POPOLAZIONE

Censimento	Abitanti	
	<i>Comune</i>	<i>Centro urbano</i>
1951	-	-
1961	-	-
1971	-	-
1981	-	-
1991	2018	1606
2001	2357	1857

Gualtieri Sicaminò

Centri storici



CS_24_09



IGM 1:50.000 del 1890

INSEDIAMENTO PREESISTENTE

-

ORIGINE E SVILUPPO DELL'IMPIANTO MEDIOEVALE

-

ORIGINE E SVILUPPO DELL'IMPIANTO RINASCIMENTALE

-

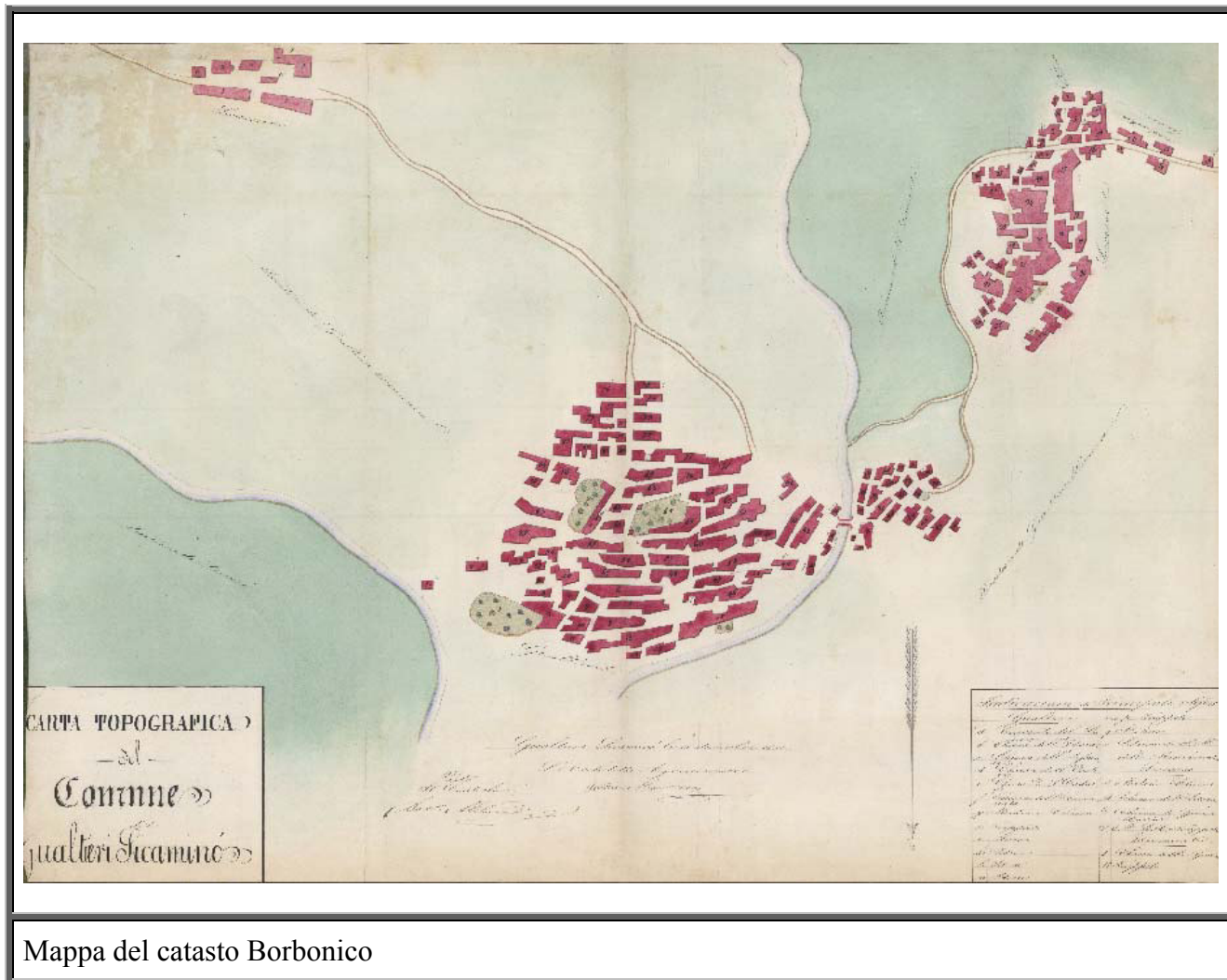
ORIGINE E SVILUPPO DELLA CITTA' MODERNA

-

Centri storici



CS_24_09



Mappa del catasto Borbonico

Centri storici

CS_52_09

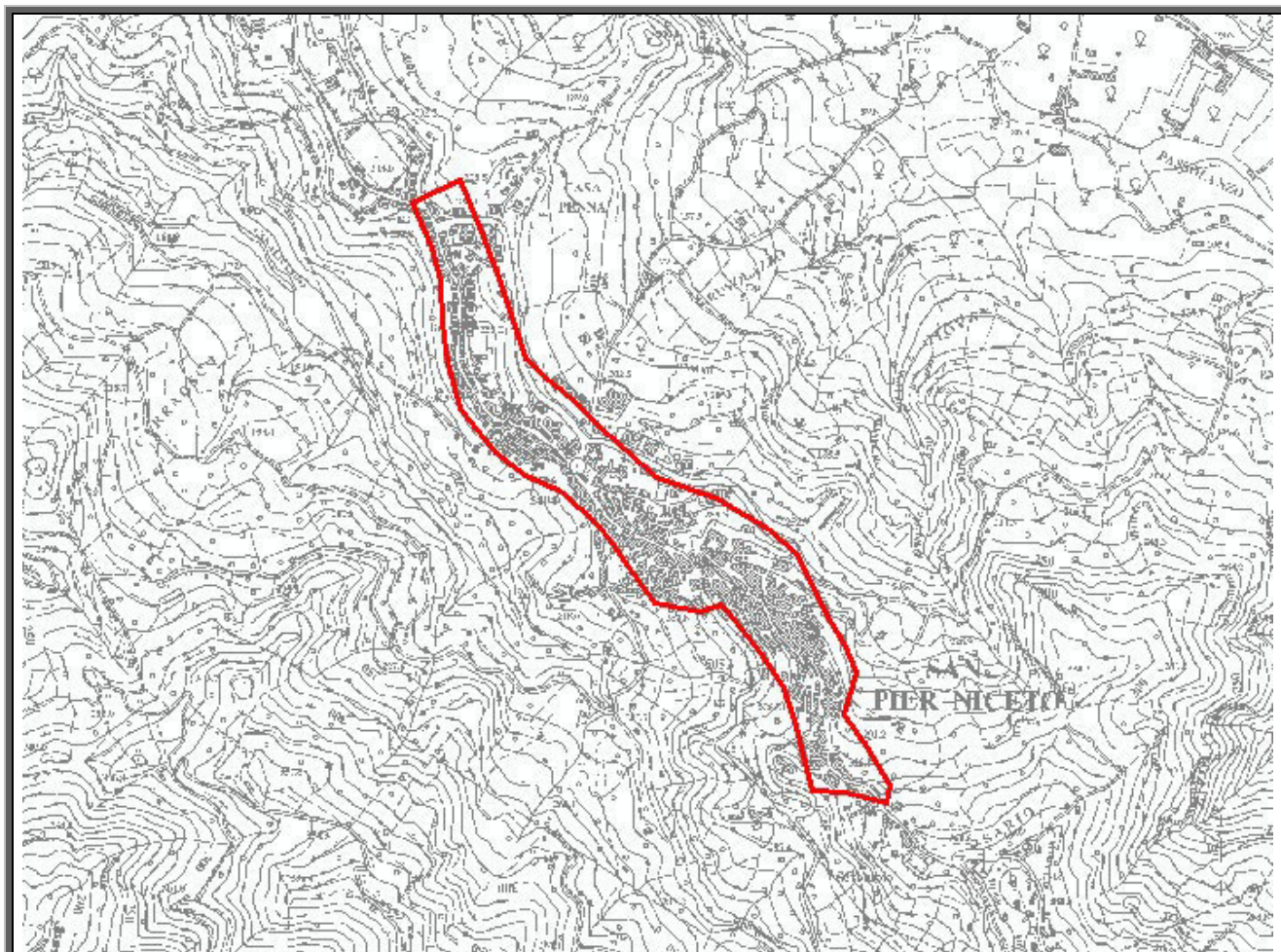


Foto aerea (2000)

NOTIZIE GENERALI

Tipo scheda	<i>Centri storici</i>
Denominazione	<i>San Pier Niceto</i>
Codice	<i>CS_52_09</i>
Provincia	Messina
Ambito	09
Comune	San Pier Niceto
Paesaggio locale	0
Classe	C

San Pier Niceto



Perimetrazione dell'abitato al 1940

Descrizione

San Pier Niceto, un paesino agricolo della prov. di Messina, sorge su una collina che degrada fino al mar tirreno.

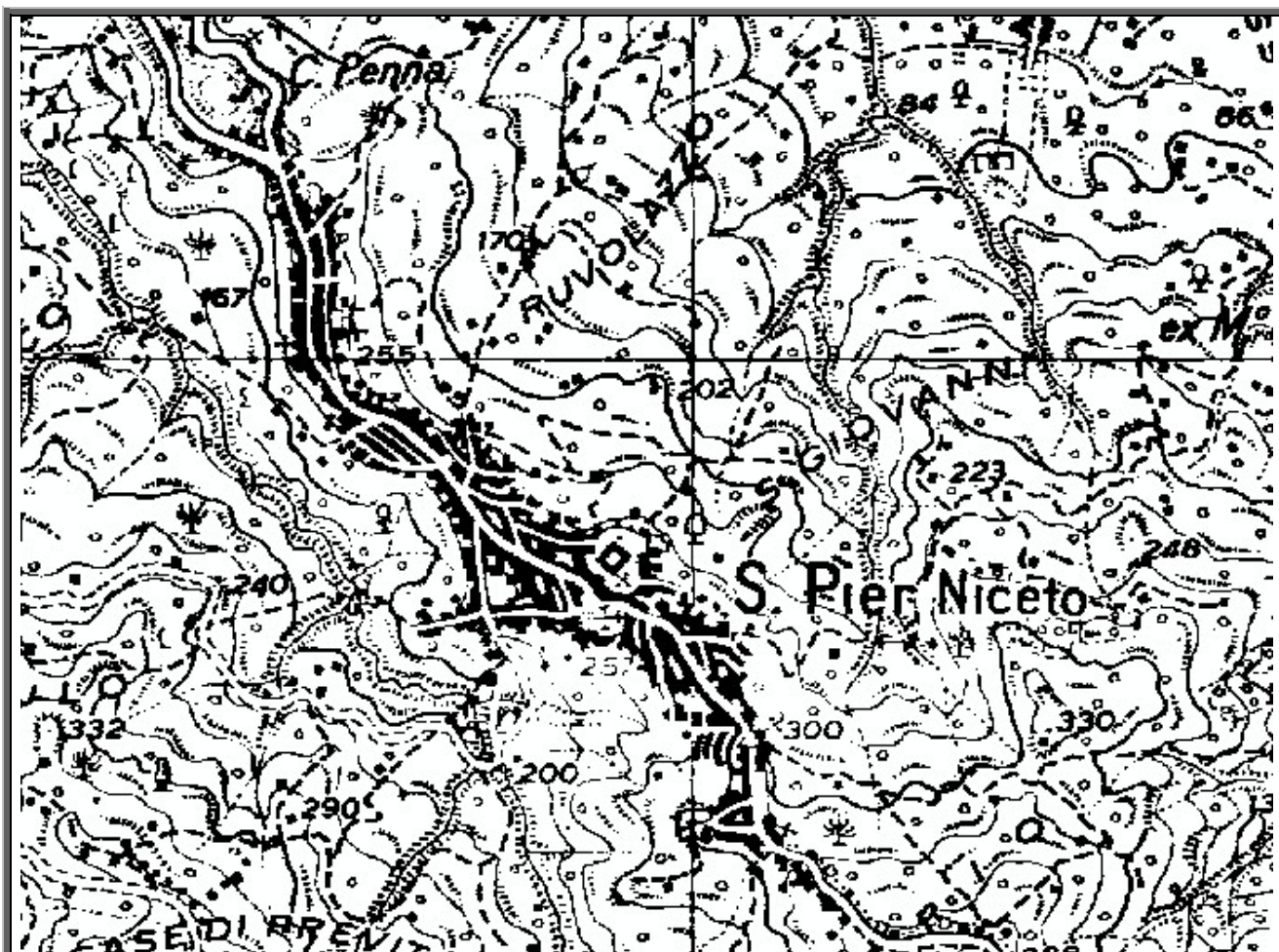
Originariamente, il paese si chiamava San Pier Monforte, poiché frazione di Monforte San Giorgio, da cui dipendeva economicamente e giuridicamente. Il 17 Marzo 1861, il paese si staccò dal comune di Monforte S. Giorgio e sempre sotto la vecchia dominazione, formò un comune autonomo. Successivamente, con il R.D. del 5 gennaio 1875, cambiò il nome in San Pier Niceto.

Il territorio dell'attuale San Pier Niceto era infatti un fiorente bosco di oleastri, lecci, cipressi, cedri, castagni e soprattutto noccioli.

Centri storici



CS_52_09



IGM 1:25.000

POPOLAZIONE

Censimento	Abitanti	
	<i>Comune</i>	<i>Centro urbano</i>
1951	-	-
1961	-	-
1971	-	-
1981	-	-
1991	3085	2004
2001	3122	2004

San Pier Niceto



IGM 1:50.000 del 1890

INSEDIAMENTO PREESISTENTE

Molto probabilmente, il paese sorse tra il IX ed il X sec. d.c. ad opera dei Saraceni, che costruirono le prime case in contrada Porticelli (così chiamata da una cava di pietra esistente nei secoli scorsi). In seguito, da questa contrada si sono trasferiti nelle zone "Gallo" e "Quattrofacce" (dove ancora oggi esiste un arco detto "dei Saraceni") in quanto queste zone erano nascoste alla vista dei pirati provenienti dal mare.

ORIGINE E SVILUPPO DELL'IMPIANTO MEDIOEVALE

-

ORIGINE E SVILUPPO DELL'IMPIANTO RINASCIMENTALE

Nel 1628, San Pier Niceto prese il titolo di Contea: infatti nel 1628 Filippo IV concesse il titolo di Conte di San Pier Niceto a Giuseppe Moncada Saccano, primo Principe di Monforte e diede ai discendenti il diritto di sedere al 25° posto del Parlamento.

San Pier Niceto

Centri storici



CS_52_09

I Principi Moncada amministrarono il Ducato per circa due secoli e decadde con la conquista della Sicilia da parte di Garibaldi.

Il paese assunse la fisionomia odierna proprio sotto la loro Signoria. Tra il XVII ed il XVIII secolo sorsero i conventi dei Carmelitani e dei Paolotti e furono costruite la maggior parte delle chiese.

ORIGINE E SVILUPPO DELLA CITTA' MODERNA

-

Centri storici

CS_56_09

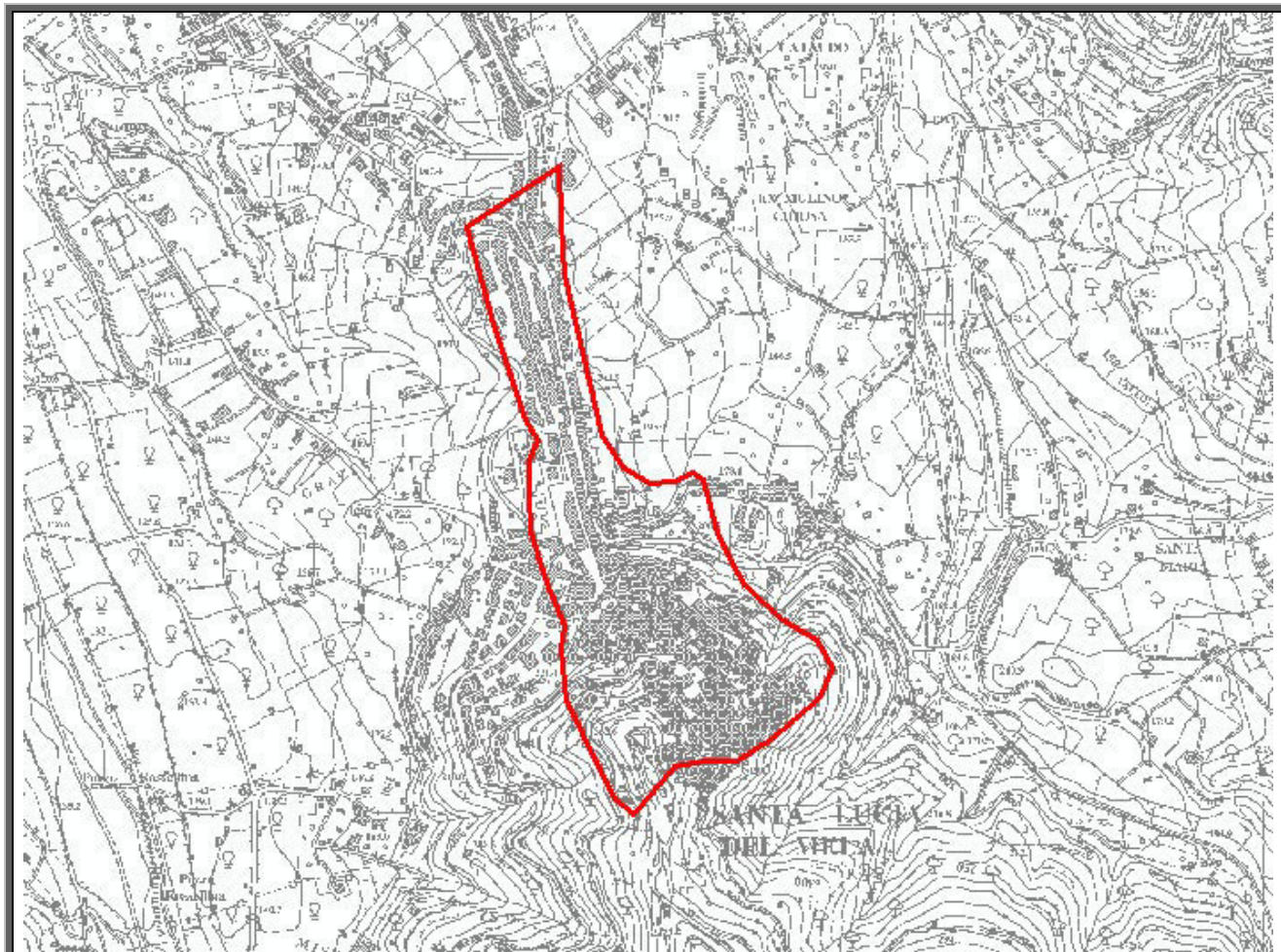


Foto aerea (2000)

NOTIZIE GENERALI

Tipo scheda	<i>Centri storici</i>
Denominazione	<i>Santa Lucia del Mela</i>
Codice	<i>CS_56_09</i>
Provincia	Messina
Ambito	09
Comune	Santa Lucia del Mela
Paesaggio locale	9
Classe	B

Santa Lucia del Mela



Perimetrazione dell'abitato al 1940

Descrizione

Santa Lucia del Mela sorge a 215 metri sul livello del mare come centro collinare dei Peloritani nord-occidentali, in provincia di Messina.



IGM 1:25.000

POPOLAZIONE

Censimento	Abitanti	
	<i>Comune</i>	<i>Centro urbano</i>
1951	-	-
1961	-	-
1971	-	-
1981	-	-
1991	4701	4173
2001	4858	4346

Santa Lucia del Mela



IGM 1:50.000 del 1890

INSEDIAMENTO PREESISTENTE

-

ORIGINE E SVILUPPO DELL'IMPIANTO MEDIOEVALE

La località esisteva già nel XIII secolo come casale ospitante un centinaio di famiglie. Successivamente essa ospitò anche delle colonie ebraiche e lombarde. la Cattedrale d'origine normanna come il castello ormai ridotto in ruderi.

ORIGINE E SVILUPPO DELL'IMPIANTO RINASCIMENTALE

Nel XV secolo il centro subì una fase d'espansione e nel XVI una ristrutturazione delle mura di cinta.

Negli stessi secoli il centro si arricchì di numerose chiese.

Del XVII secolo è il convento dei Cappuccini e l'annessa chiesa oltre al palazzo vescovile.

Santa Lucia del Mela



ORIGINE E SVILUPPO DELLA CITTA' MODERNA

Attualmente si possono ammirare i resti della torre pentagonale, una torre circolare che ospita una importante Biblioteca contenente vari incunaboli e cinquecentini, una piccola cappella d'origine trecentesca dalla quale si può accedere al Santuario intitolato alla Madonna della Neve che raccoglie varie opere d'arte.

Nuclei storici

NS_41_09

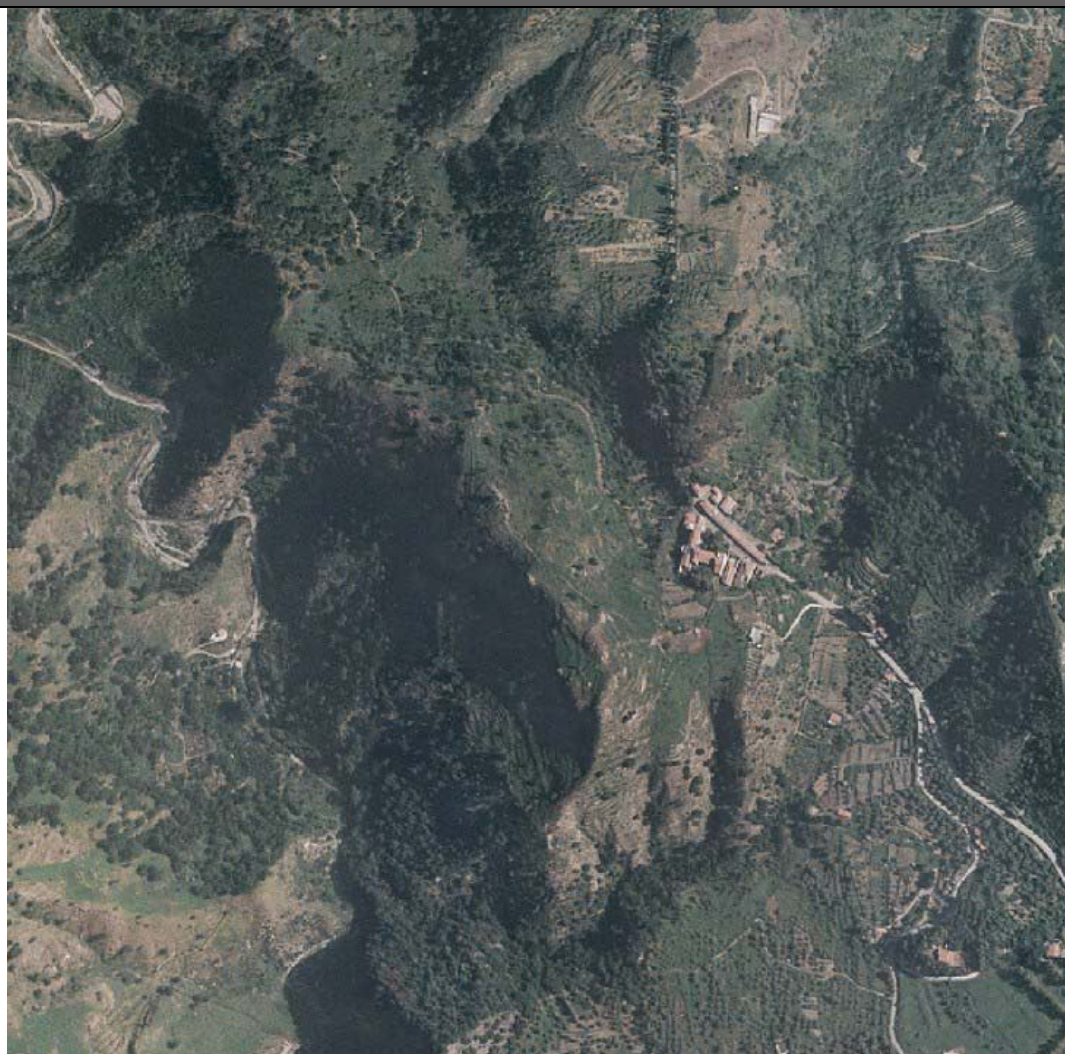


Foto area (2000)

NOTIZIE GENERALI

Tipo scheda	<i>Nuclei storici</i>
Denominazione	<i>Sicaminò</i>
Codice	<i>NS_41_09</i>
Provincia	Messina
Ambito	9
Comune	Gualtieri Sicaminò
Paesaggio locale	9
Classe	F

Sicaminò

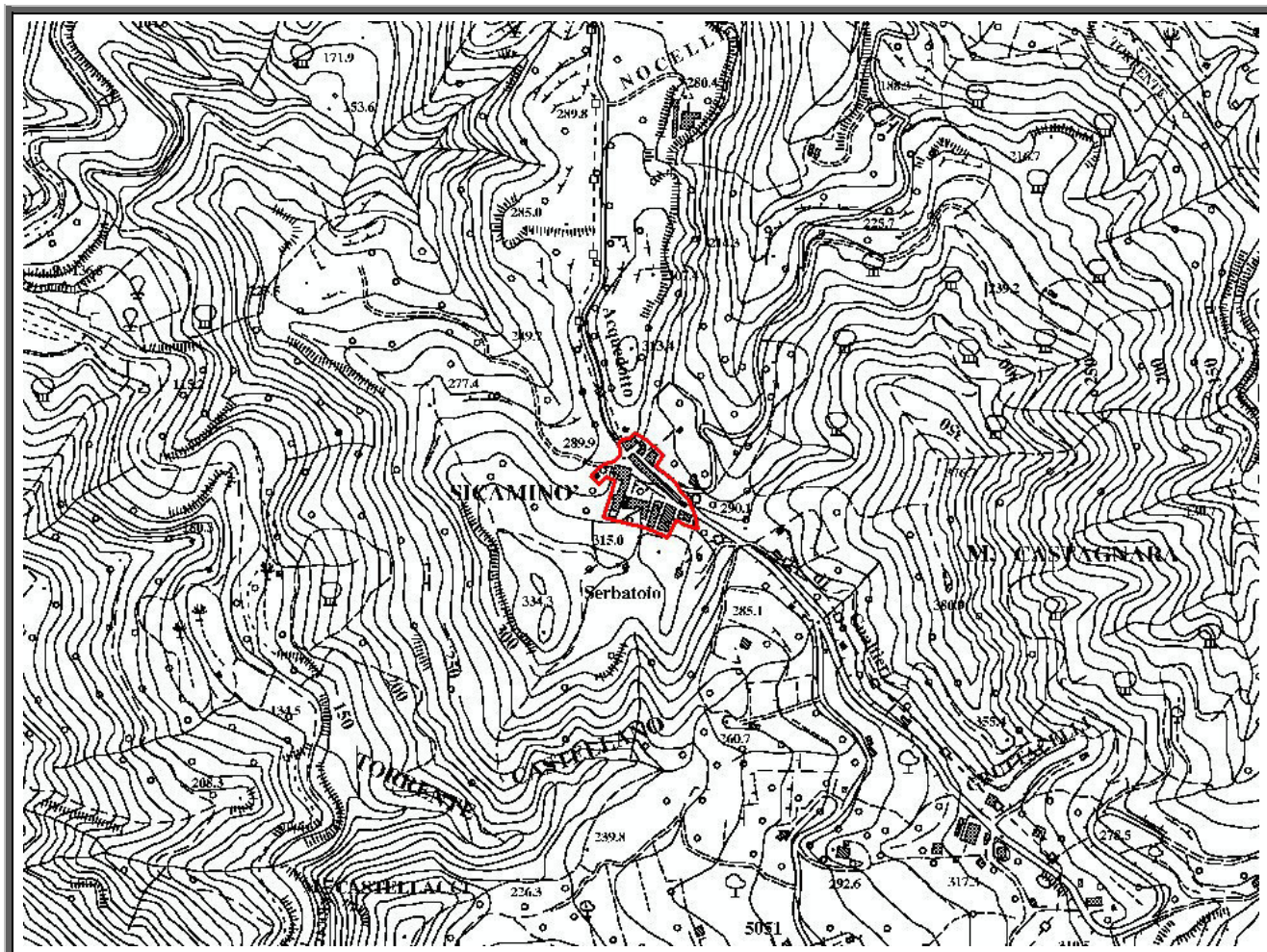


I.G.M. 1:50.000 (1863-1885)

Descrizione

-

Sicaminò



C.T.R. 1:10.000

POPOLAZIONE

Censimento	Abitanti	
	<i>Comune</i>	<i>nucleo</i>
1951	-	-
1961	-	-
1971	-	-
1981	-	-
1991	2018	-
2001	2357	25

Sicaminò

Nuclei storici

NS_40_09



Foto area (2000)

NOTIZIE GENERALI

Tipo scheda	<i>Nuclei storici</i>
Denominazione	<i>Soccorso</i>
Codice	<i>NS_40_09</i>
Provincia	Messina
Ambito	9
Comune	Gualtieri Sicaminò
Paesaggio locale	9
Classe	F

Soccorso



I.G.M. 1:50.000 (1863-1885)

Descrizione

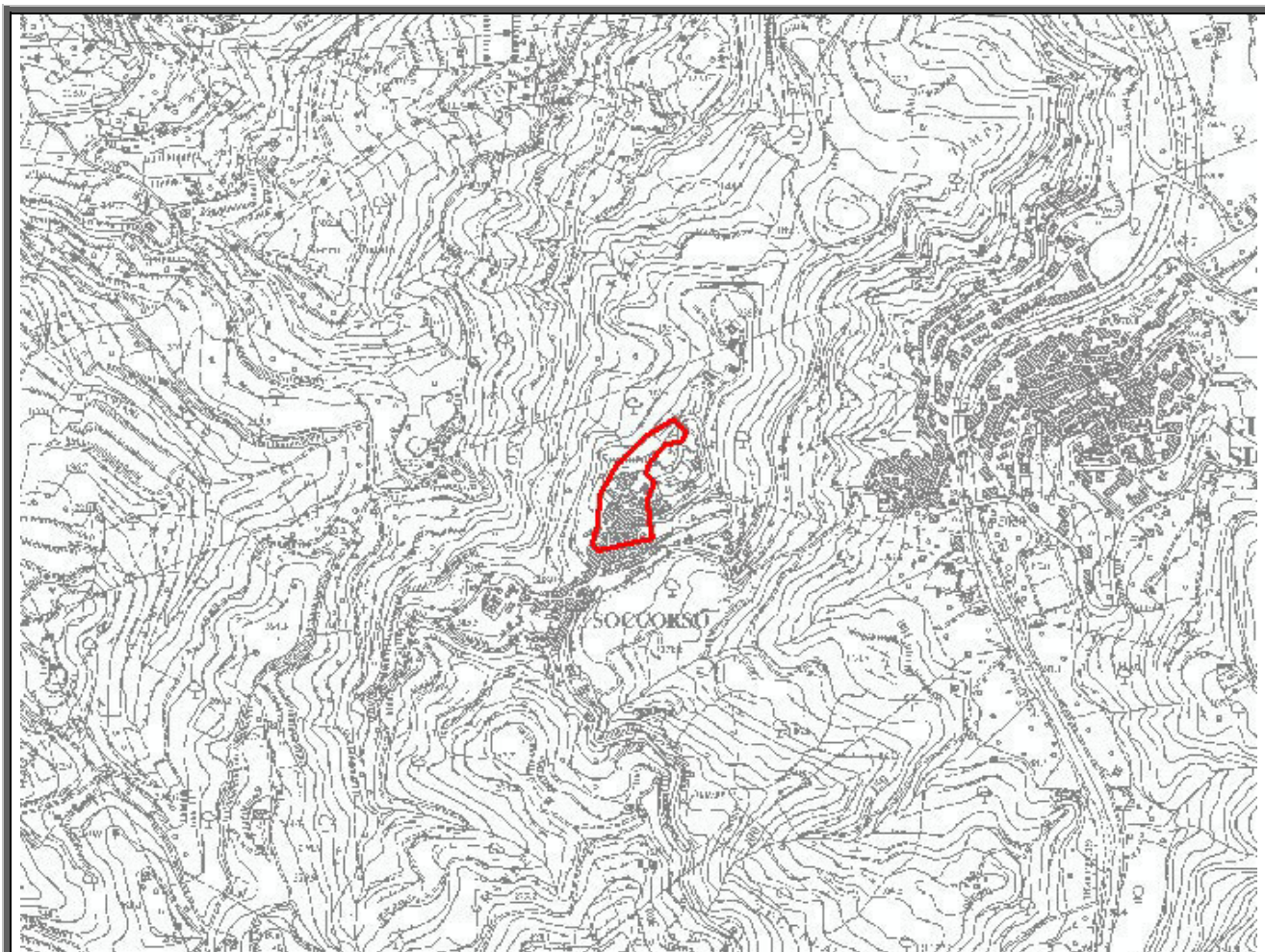
-

Soccorso

Nuclei storici



NS_40_09



C.T.R. 1:10.000

POPOLAZIONE

Censimento	Abitanti	
	Comune	nucleo
1951	-	-
1961	-	-
1971	-	-
1981	-	-
1991	2018	384
2001	2357	457

Soccorso

Nuclei storici

NS_0166_09



Foto area (2000)

NOTIZIE GENERALI

Tipo scheda	<i>Nuclei storici</i>
Denominazione	<i>Zifronte</i>
Codice	<i>NS_0166_09</i>
Provincia	Messina
Ambito	9
Comune	San Pier Niceto
Paesaggio locale	9
Classe	F

Zifronte

Nuclei storici



NS_0166_09



I.G.M. 1:50.000 (1863-1885)

Descrizione

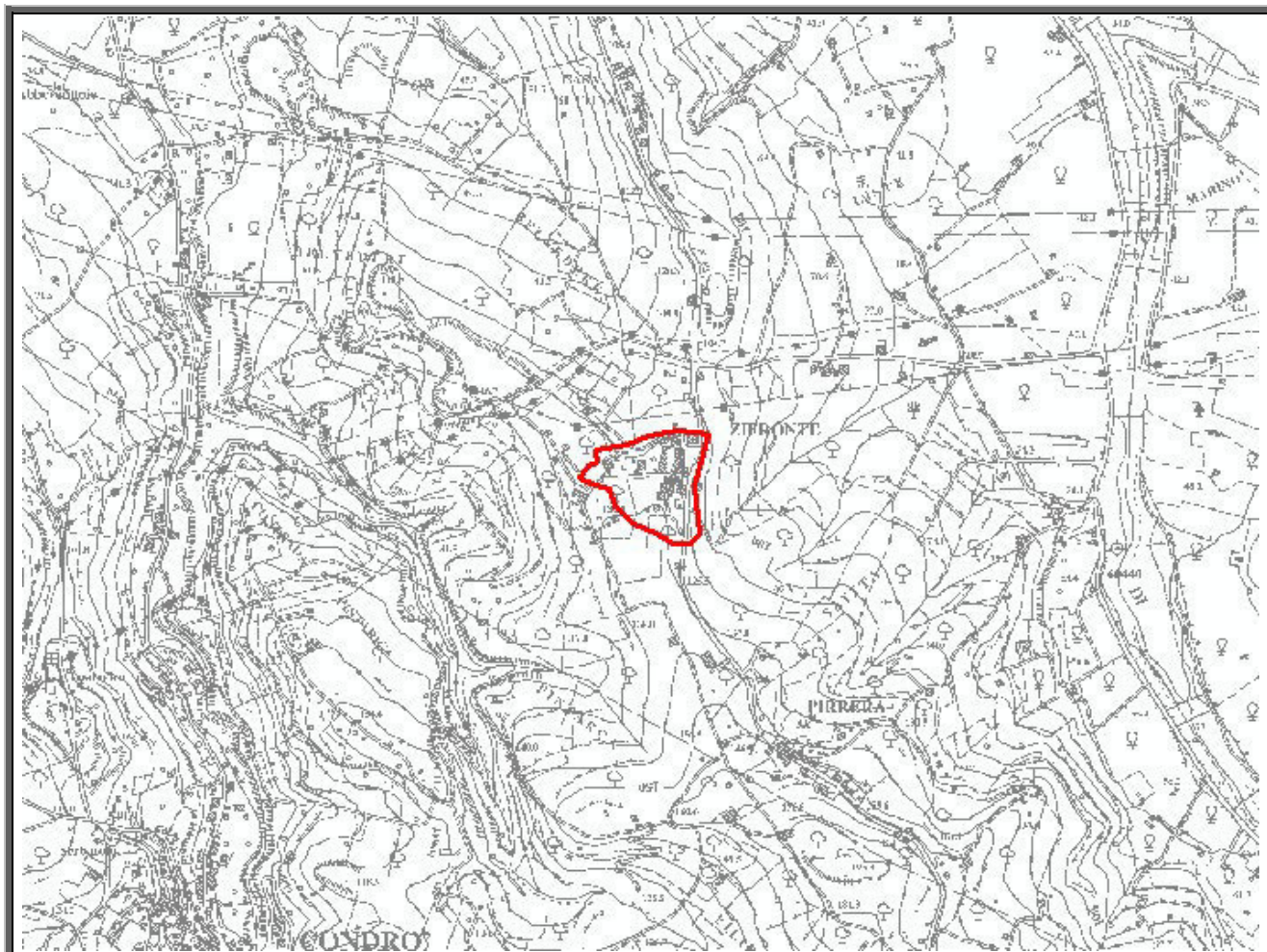
-

Zifronte

Nuclei storici



NS_0166_09



C.T.R. 1:10.000

POPOLAZIONE

Censimento	Abitanti	
	Comune	nucleo
1951	-	-
1961	-	-
1971	-	-
1981	-	-
1991	3085	-
2001	3122	-

Zifronte