

Ambito 9 Messina

Ambito regionale 9 ricadente
nella provincia di Messina

Centri e Nuclei Storici
Paesaggio Locale n. 13



REPUBBLICA ITALIANA



Regione Siciliana

Assessorato dei Beni Culturali
e dell'Identità Siciliana
Dipartimento dei Beni Culturali
e dell'Identità Siciliana

**Soprintendenza per i Beni Culturali ed Ambientali
di Messina**

**Progetto finanziato con
P.O.R. Sicilia 2000-2006 Misura 2.02 Azione C**

**DIPARTIMENTO DEI BENI CULTURALI
E DELL'IDENTITÀ SICILIANA**

Il Dirigente Generale

Sergio Alessandro

SERVIZIO PIANIFICAZIONE PAESAGGISTICA

Il Dirigente Responsabile

arch. Venera Greco

**SOPRINTENDENZA PER I BENI CULTURALI ED AMBIENTALI
DI MESSINA**

COORDINAMENTO TECNICO-SCIENTIFICO

arch. Mirella Vinci - Soprintendente per i Beni Culturali ed Ambientali
arch. Antonino Spanò Greco - Responsabile U.O.3 beni paesaggistici

CONTRIBUTI TECNICO SCIENTIFICI

Responsabile coordinamento dati
Responsabile cartografia

arch. Placido Leotta
dott. Massimo De Maria

CONSULENZA SCIENTIFICA

Sistema naturale
sottosistema abiotico
sottosistema biotico
aspetti botanici

dott. prof. Giovanni Randazzo
dott.ssa Concetta Bucca
dott.ssa Rosella Picone

Sistema antropico

arch. Emanuela Barbaro Poletti

Il Responsabile Unità Operativa 3
(arch. Antonino Spanò Greco)

Il Soprintendente
(arch. Mirella Vinci)

Patrimonio Storico Culturale

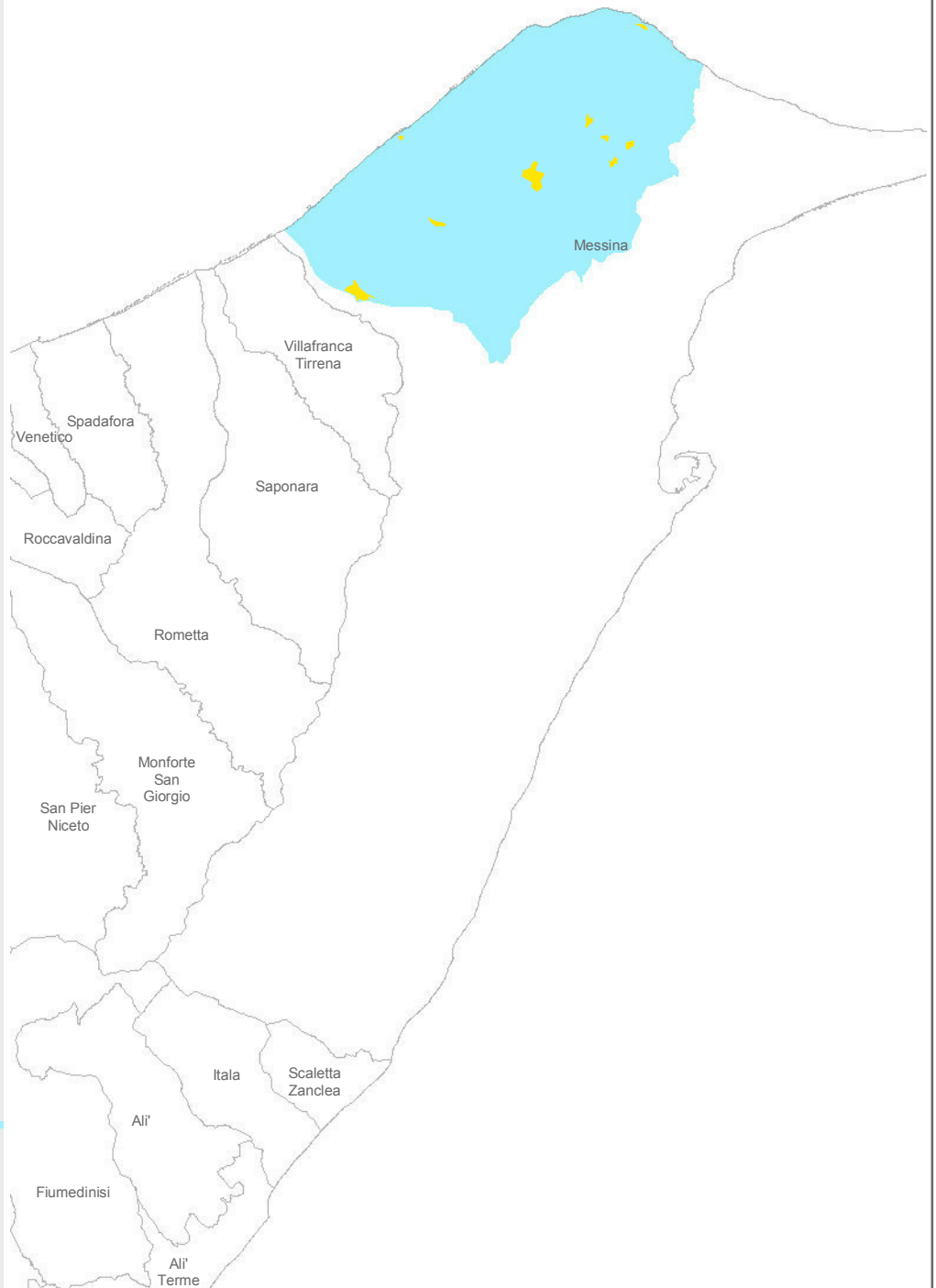
Centri e Nuclei Storici Schede di censimento

13

Paesaggio locale

**Area della catena settentrionale
(Monti Peloritani)**

Capo Rasocolmo



CONSULENTI

Ing. Tiziana Borruso

Ing. Roberto Scaffidi Abbate

Nuclei Storici

Comune di MESSINA

NS_0051_09	Acquarone
NS_0058_09	Castanea delle Furie
NS_0066_09	Gesso
NS_0053_09	Massa San Giorgio
NS_0056_09	Massa San Giovanni
NS_0054_09	Massa San Nicolò
NS_0055_09	Massa Santa Lucia
NS_0061_09	Salice
NS_0105_09	Sindaro Marina

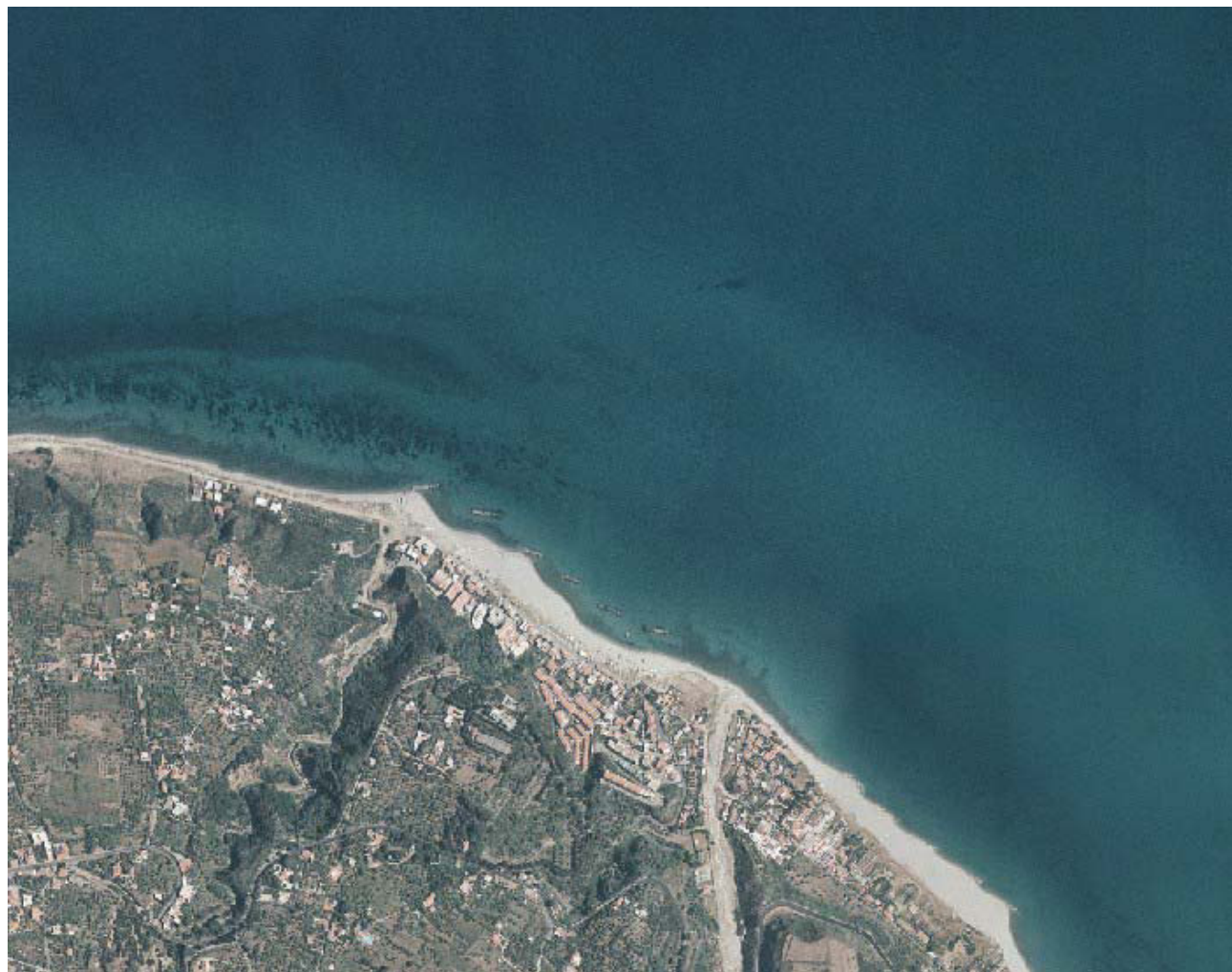


Foto area (2000)

NOTIZIE GENERALI

Tipo scheda	<i>Nuclei storici</i>
Denominazione	<i>Acquarone</i>
Codice	<i>NS_51_09</i>
Provincia	Messina
Ambito	9
Comune	Messina
Paesaggio locale	13
Classe	F

Acquarone



I.G.M. 1:50.000 (1863-1885)

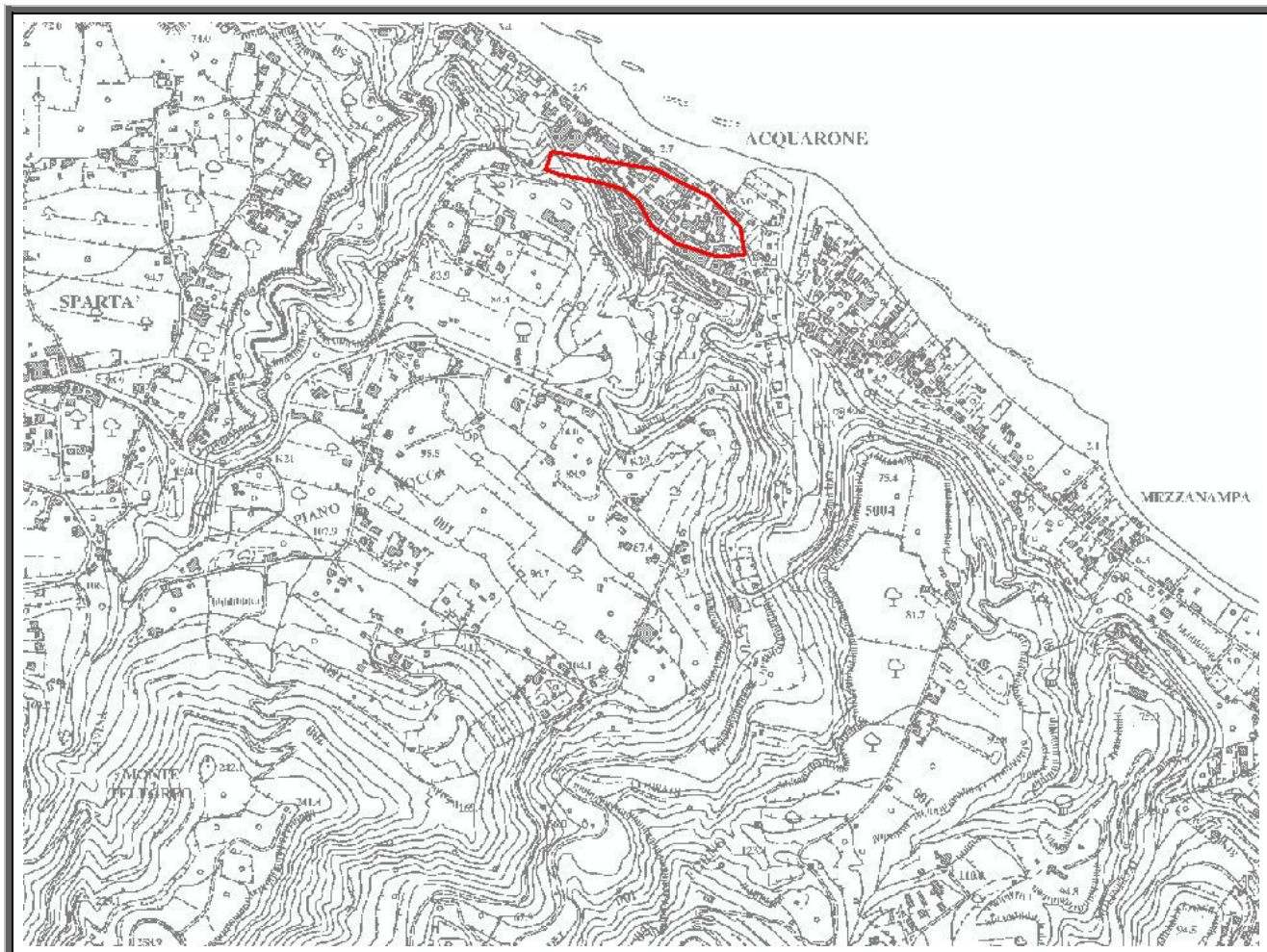
Descrizione

Il toponimo, corruzione di Acqueladroni, insieme a quello del torrente dei Corsari, testimonia l'esistenza nell'attuale villaggio di una probabile base della corseria mediterranea tra i secoli XVI e XVIII.

Nuclei storici



NS_51_09



C.T.R. 1:10.000

POPOLAZIONE

Censimento	Abitanti	
	Comune	nucleo
1951	-	-
1961	-	-
1971	-	-
1981	-	-
1991	252026	-
2001	231693	-

Acquarone

Nuclei storici

NS_58_09



Foto area (2000)

NOTIZIE GENERALI

Tipo scheda	<i>Nuclei storici</i>
Denominazione	<i>Castanea delle Furie</i>
Codice	<i>NS_58_09</i>
Provincia	Messina
Ambito	9
Comune	Messina
Paesaggio locale	13
Classe	F

Castanea delle Furie



I.G.M. 1:50.000 (1863-1885)

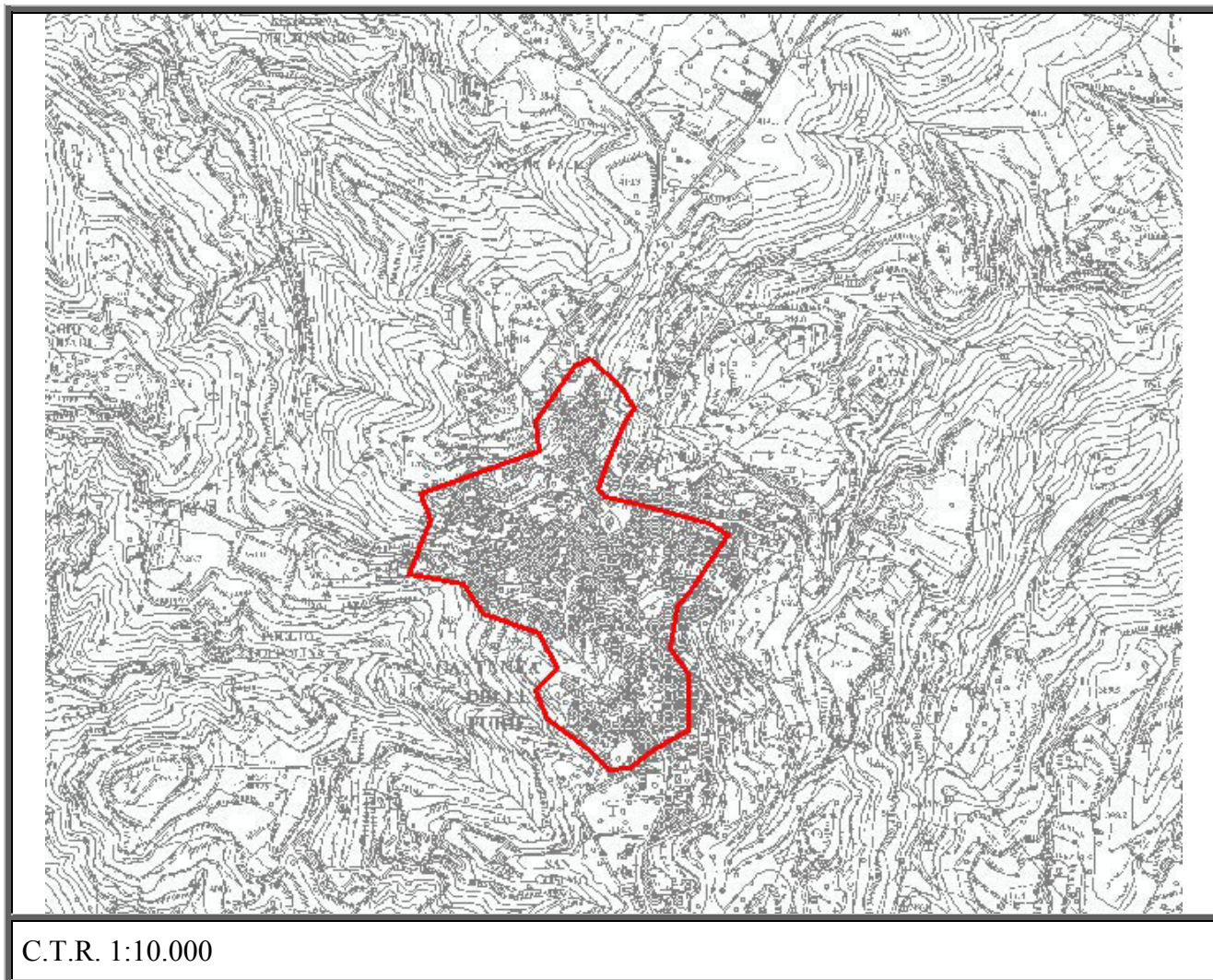
Descrizione

Insedimento storico con tracciato urbano medievale attraversato dalla via Maestra. Nella piazza San Giovanni si trova la chiesa Madre e, proseguendo sulla via omonima, la neogotica chiesa del Rosario.

Nuclei storici



NS_58_09



POPOLAZIONE

Censimento	Abitanti	
	<i>Comune</i>	<i>nucleo</i>
1951	-	-
1961	-	-
1971	-	-
1981	-	-
1991	252026	2103
2001	231693	2188

Castanea delle Furie

Nuclei storici

NS_66_09



Foto area (2000)

NOTIZIE GENERALI

Tipo scheda	<i>Nuclei storici</i>
Denominazione	<i>Gesso</i>
Codice	<i>NS_66_09</i>
Provincia	Messina
Ambito	9
Comune	Messina
Paesaggio locale	13
Classe	F

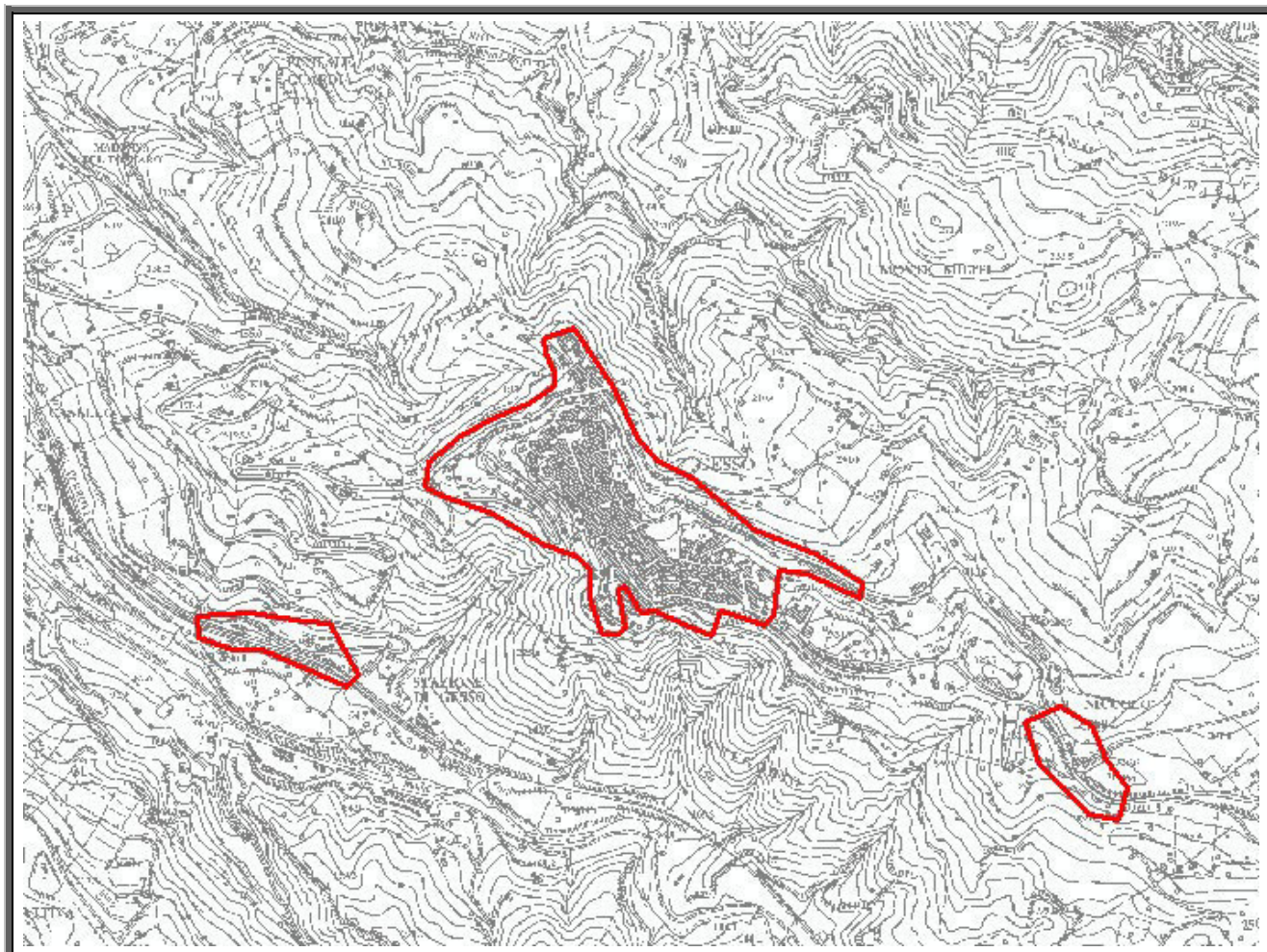
Gesso



I.G.M. 1:50.000 (1863-1885)

Descrizione

Paese disposto lungo un crinale collinare dominante la costa tirrenica e l'ampia vallata della fiumara Gallo; probabilmente insediato dagli arabi, e certamente occupato dai Normanni, che fondarono un ricco cenobio, oggi scomparso.



C.T.R. 1:10.000

POPOLAZIONE

Censimento	Abitanti	
	Comune	nucleo
1951	-	-
1961	-	-
1971	-	-
1981	-	-
1991	252026	780
2001	231693	674

Gesso

Nuclei storici

NS_53_09

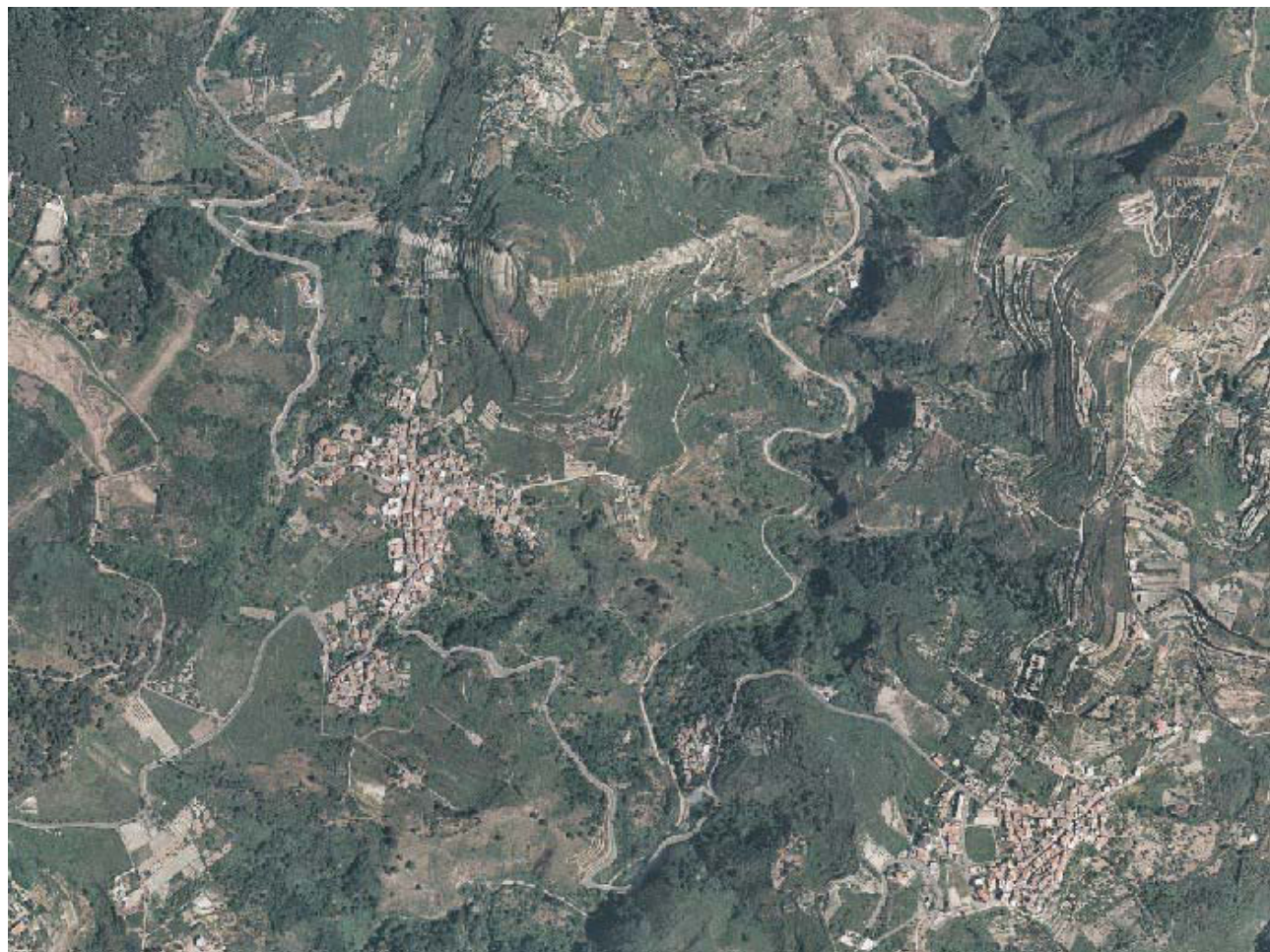


Foto area (2000)

NOTIZIE GENERALI

Tipo scheda	<i>Nuclei storici</i>
Denominazione	<i>Massa San Giorgio</i>
Codice	<i>NS_53_09</i>
Provincia	Messina
Ambito	9
Comune	Messina
Paesaggio locale	13
Classe	F

Massa San Giorgio

Nuclei storici



NS_53_09



C.T.R. 1:10.000

POPOLAZIONE

Censimento	Abitanti	
	Comune	nucleo
1951	-	-
1961	-	-
1971	-	-
1981	-	-
1991	252026	385
2001	231693	438

Massa San Giorgio

Nuclei storici

NS_56_09

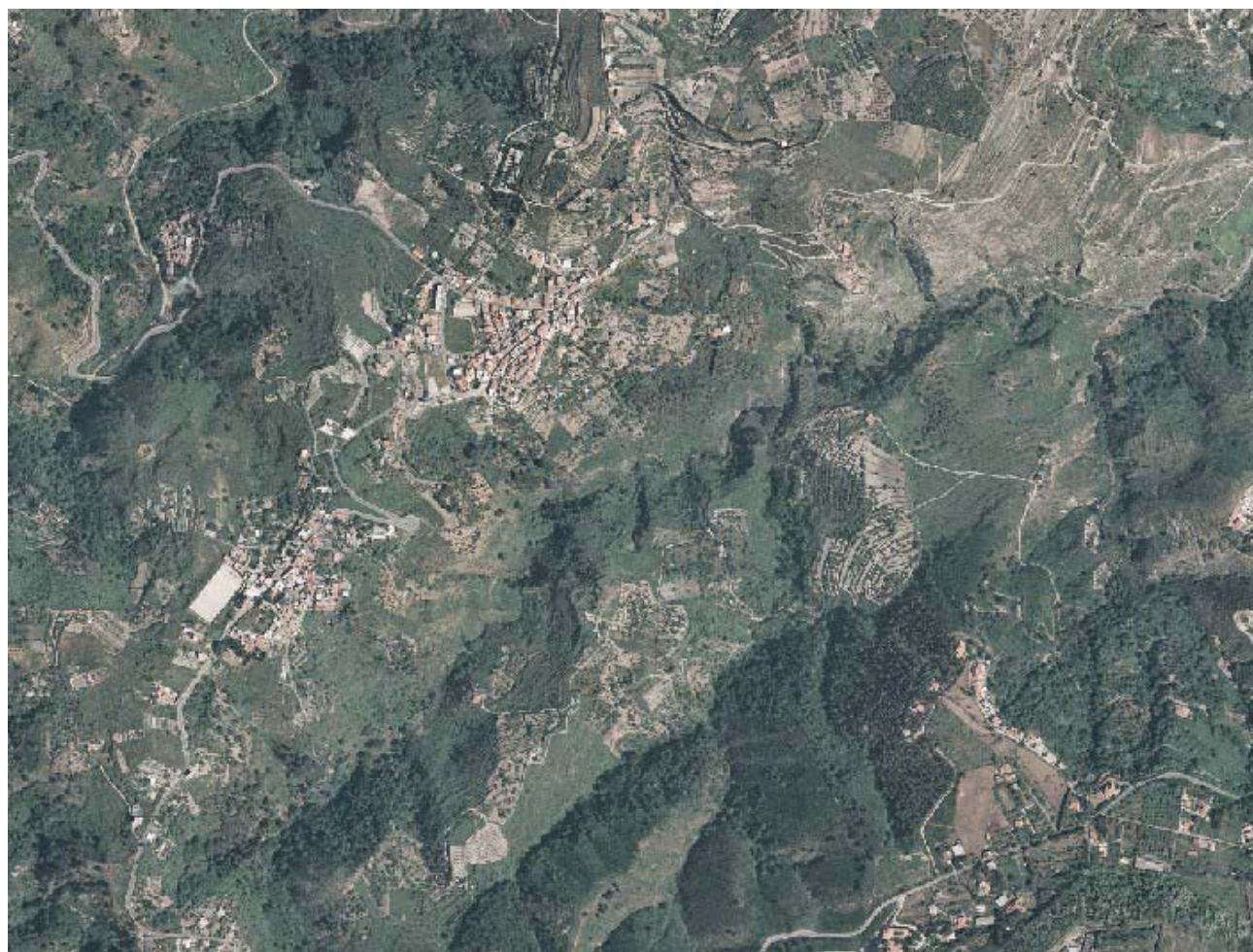


Foto area (2000)

NOTIZIE GENERALI

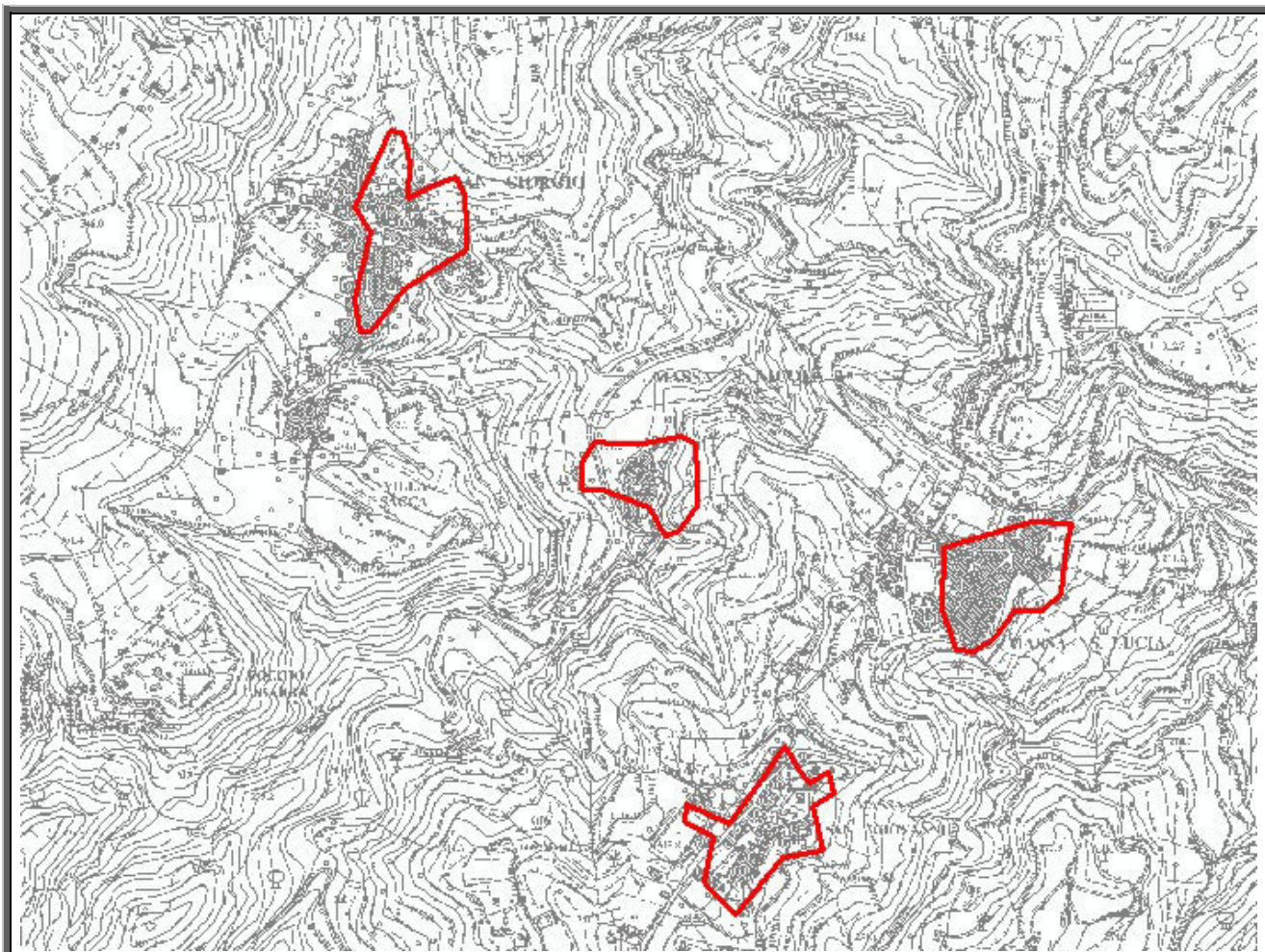
Tipo scheda	<i>Nuclei storici</i>
Denominazione	<i>Massa San Giovanni</i>
Codice	<i>NS_56_09</i>
Provincia	Messina
Ambito	9
Comune	Messina
Paesaggio locale	13
Classe	F

Massa San Giovanni

Nuclei storici



NS_56_09



C.T.R. 1:10.000

POPOLAZIONE

Censimento	Abitanti	
	<i>Comune</i>	<i>nucleo</i>
1951	-	-
1961	-	-
1971	-	-
1981	-	-
1991	252026	169
2001	231693	190

Massa San Giovanni

Nuclei storici

NS_54_09

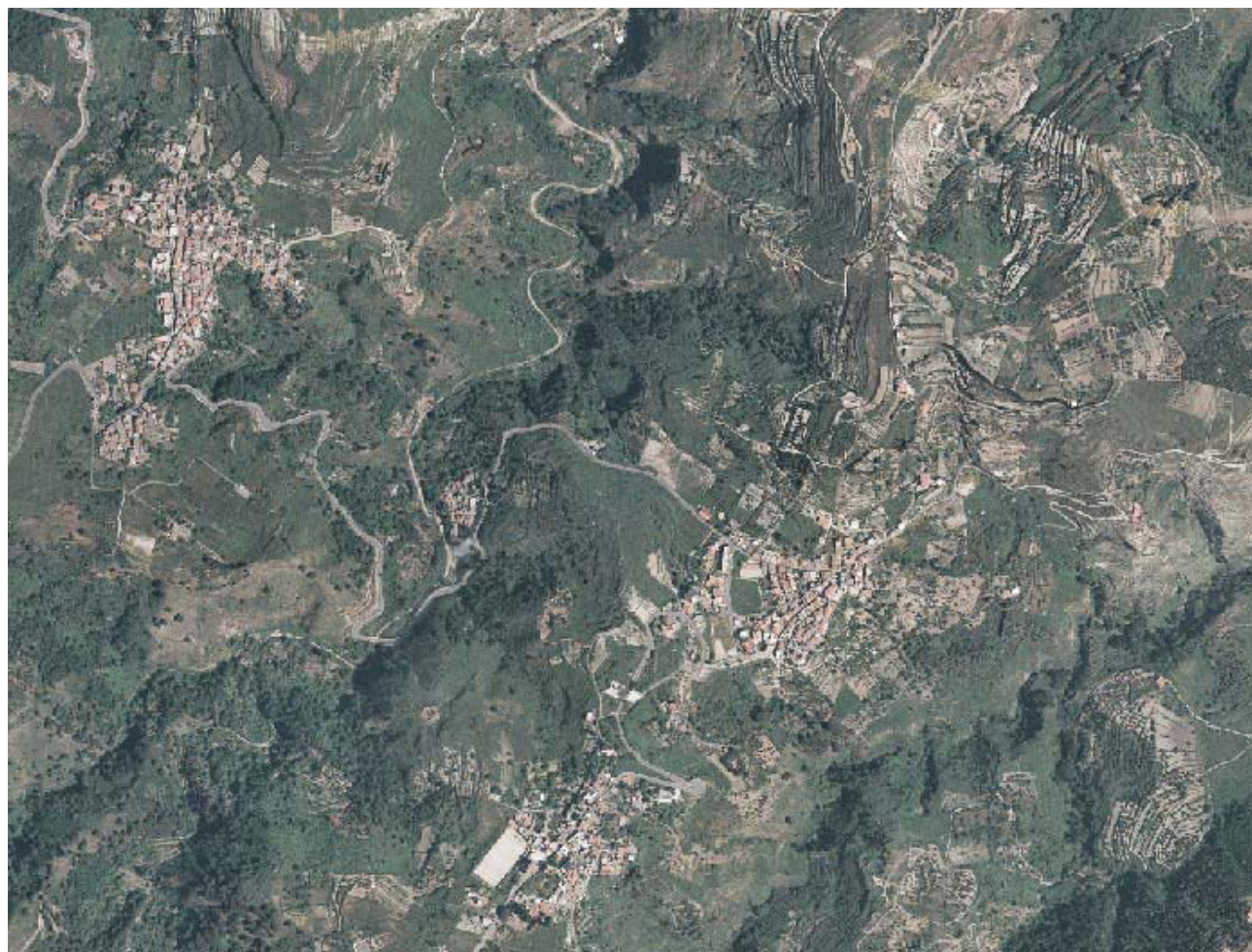


Foto area (2000)

NOTIZIE GENERALI

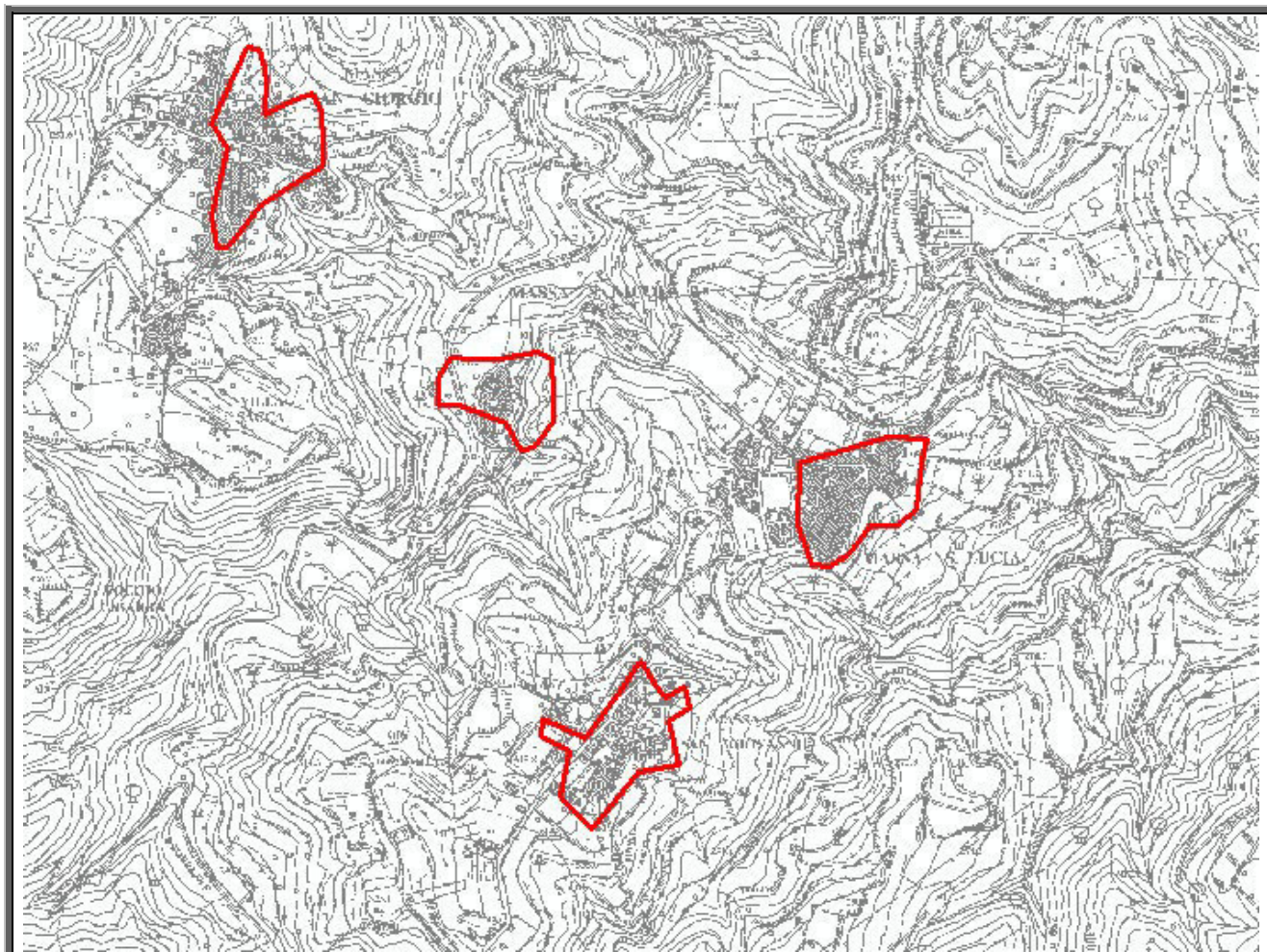
Tipo scheda	<i>Nuclei storici</i>
Denominazione	<i>Massa San Nicolò</i>
Codice	<i>NS_54_09</i>
Provincia	Messina
Ambito	9
Comune	Messina
Paesaggio locale	13
Classe	F

Massa San Nicolò

Nuclei storici



NS_54_09



C.T.R. 1:10.000

POPOLAZIONE

Censimento	Abitanti	
	Comune	nucleo
1951	-	-
1961	-	-
1971	-	-
1981	-	-
1991	252026	7
2001	231693	-

Massa San Nicolò

Nuclei storici

NS_55_09



Foto area (2000)

NOTIZIE GENERALI

Tipo scheda	<i>Nuclei storici</i>
Denominazione	<i>Massa Santa Lucia</i>
Codice	<i>NS_55_09</i>
Provincia	Messina
Ambito	9
Comune	Messina
Paesaggio locale	13
Classe	F

Massa Santa Lucia



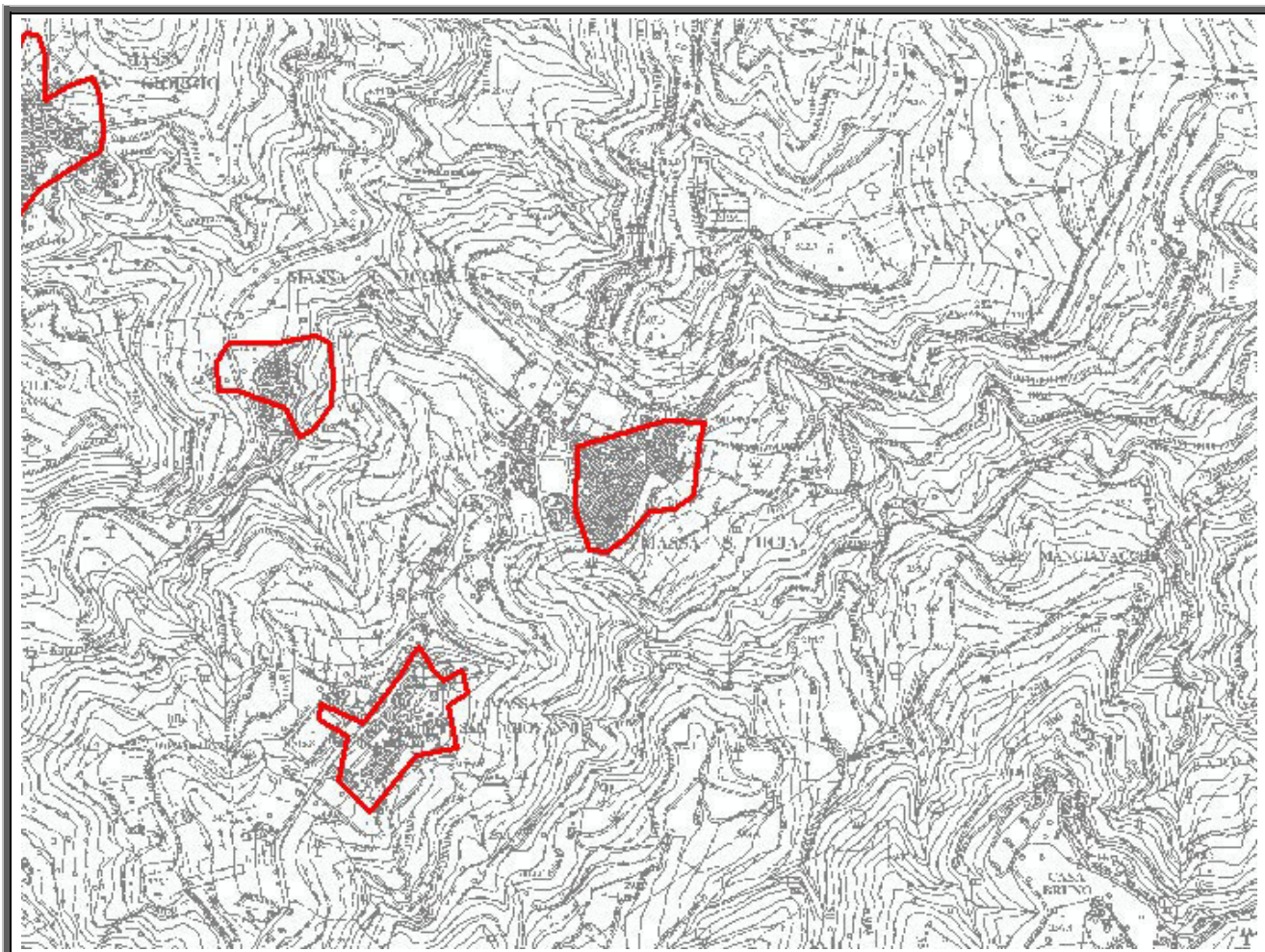
I.G.M. 1:50.000 (1863-1885)

Descrizione

S. Lucia è la terza delle quattro masse che si incontrano lungo la strada e si susseguono nel giro di pochi chilometri. In latino massa equivale a podere, fondo.

Nuclei storici

NS_55_09



C.T.R. 1:10.000

POPOLAZIONE

Censimento	Abitanti	
	<i>Comune</i>	<i>nucleo</i>
1951	-	-
1961	-	-
1971	-	-
1981	-	-
1991	252026	353
2001	231693	351

Massa Santa Lucia

Nuclei storici

NS_61_09

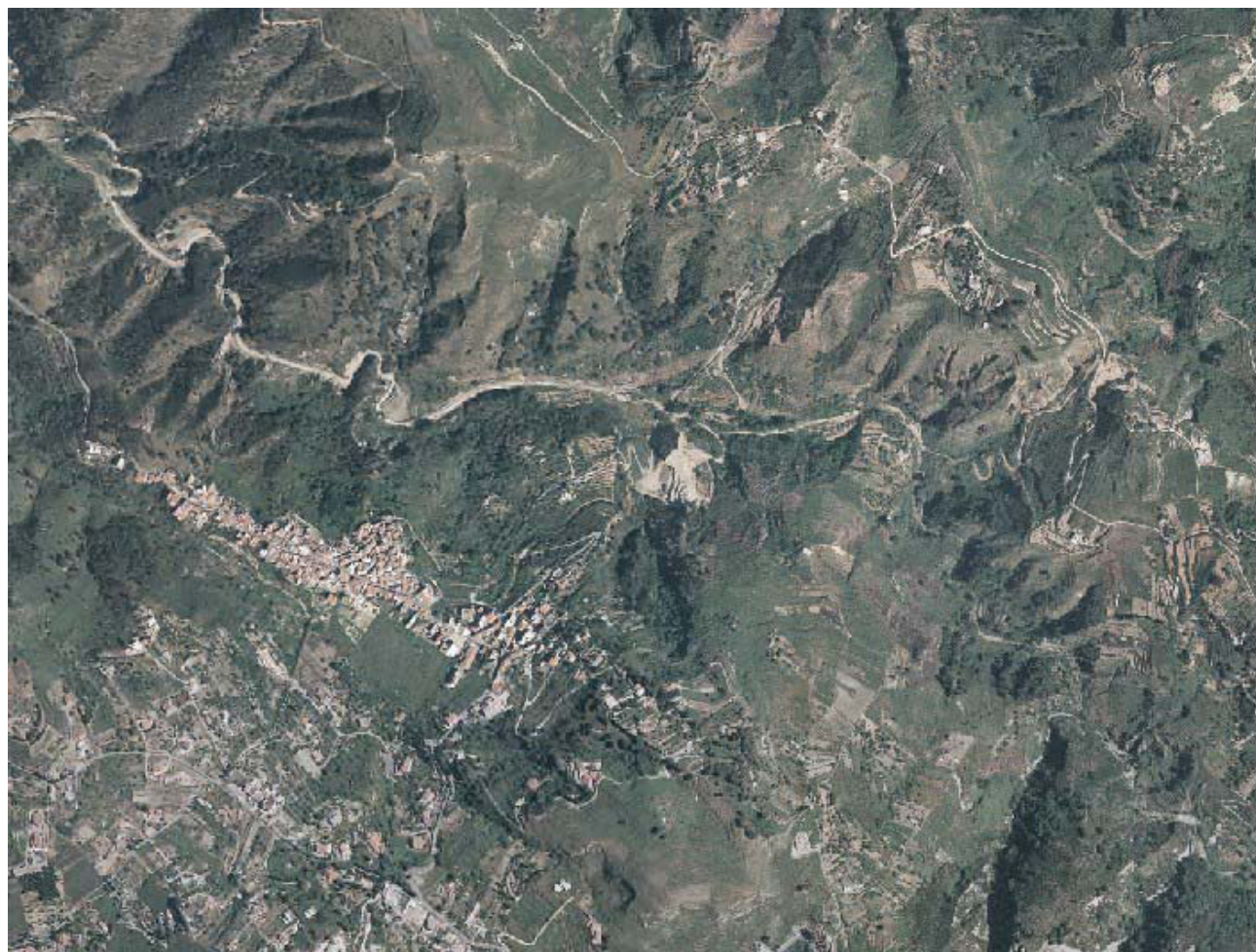


Foto area (2000)

NOTIZIE GENERALI

Tipo scheda	<i>Nuclei storici</i>
Denominazione	<i>Salice</i>
Codice	<i>NS_61_09</i>
Provincia	Messina
Ambito	9
Comune	Messina
Paesaggio locale	13
Classe	F

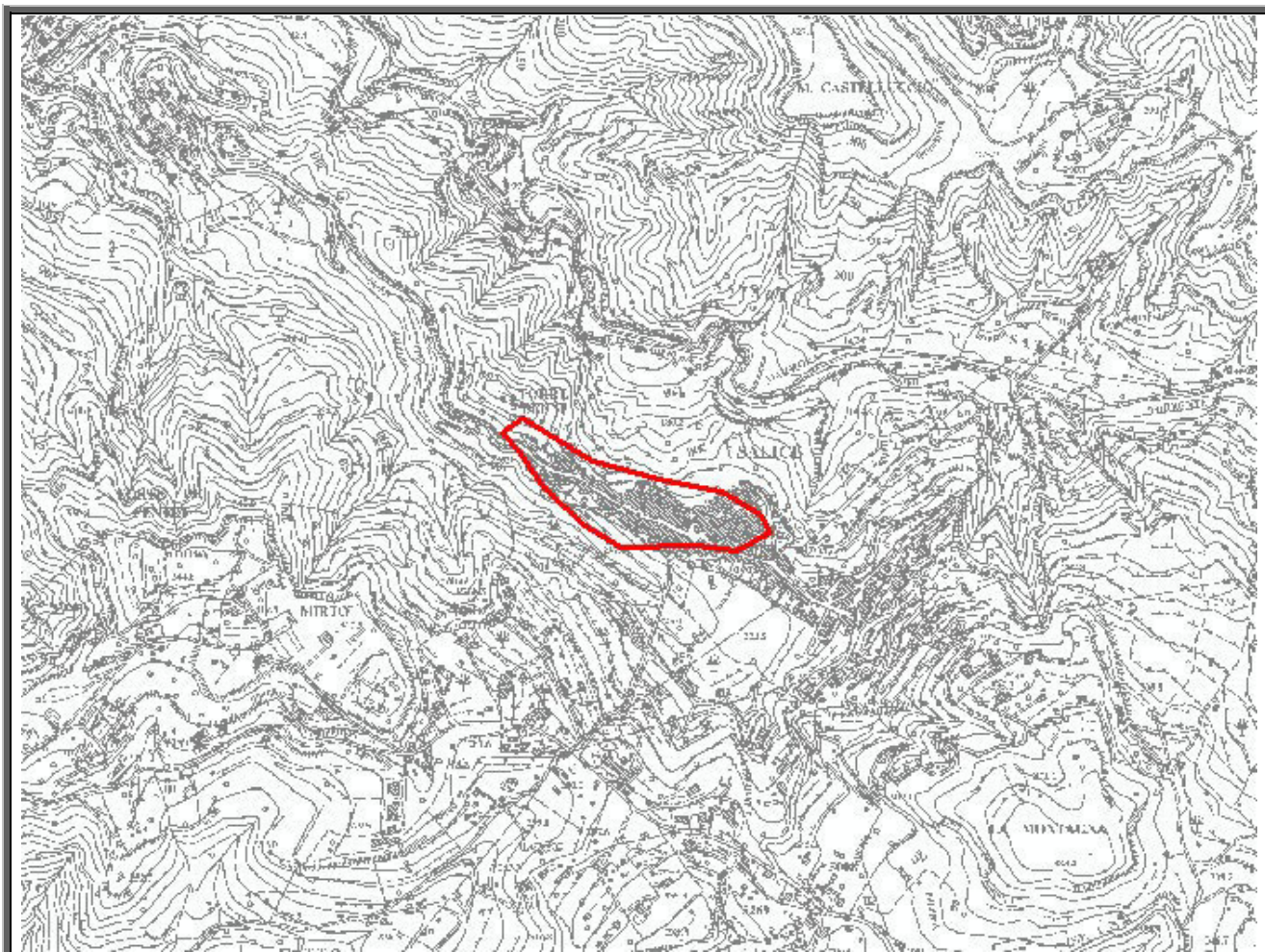
Salice



I.G.M. 1:50.000 (1863-1885)

Descrizione

Di origine quattrocentesca, si sviluppa intorno alla chiesa madre del secolo XVI, con campana bronzea del 1597. Le strade principali sono la via Principe Umberto e la via SS. Annunziata.



C.T.R. 1:10.000

POPOLAZIONE

Censimento	Abitanti	
	Comune	nucleo
1951	-	-
1961	-	-
1971	-	-
1981	-	-
1991	252026	805
2001	231693	933

Salice

Nuclei storici

NS_0105_09

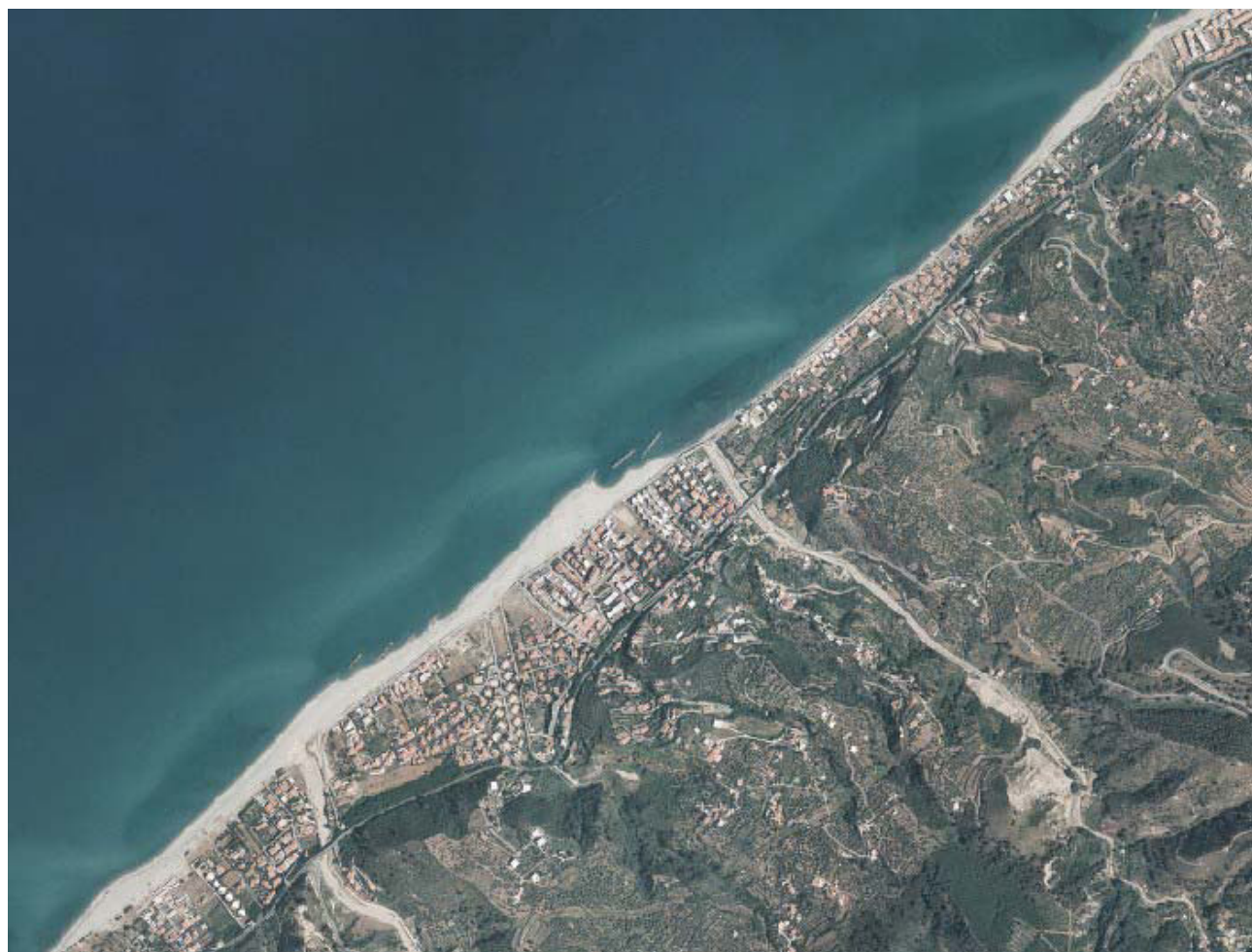
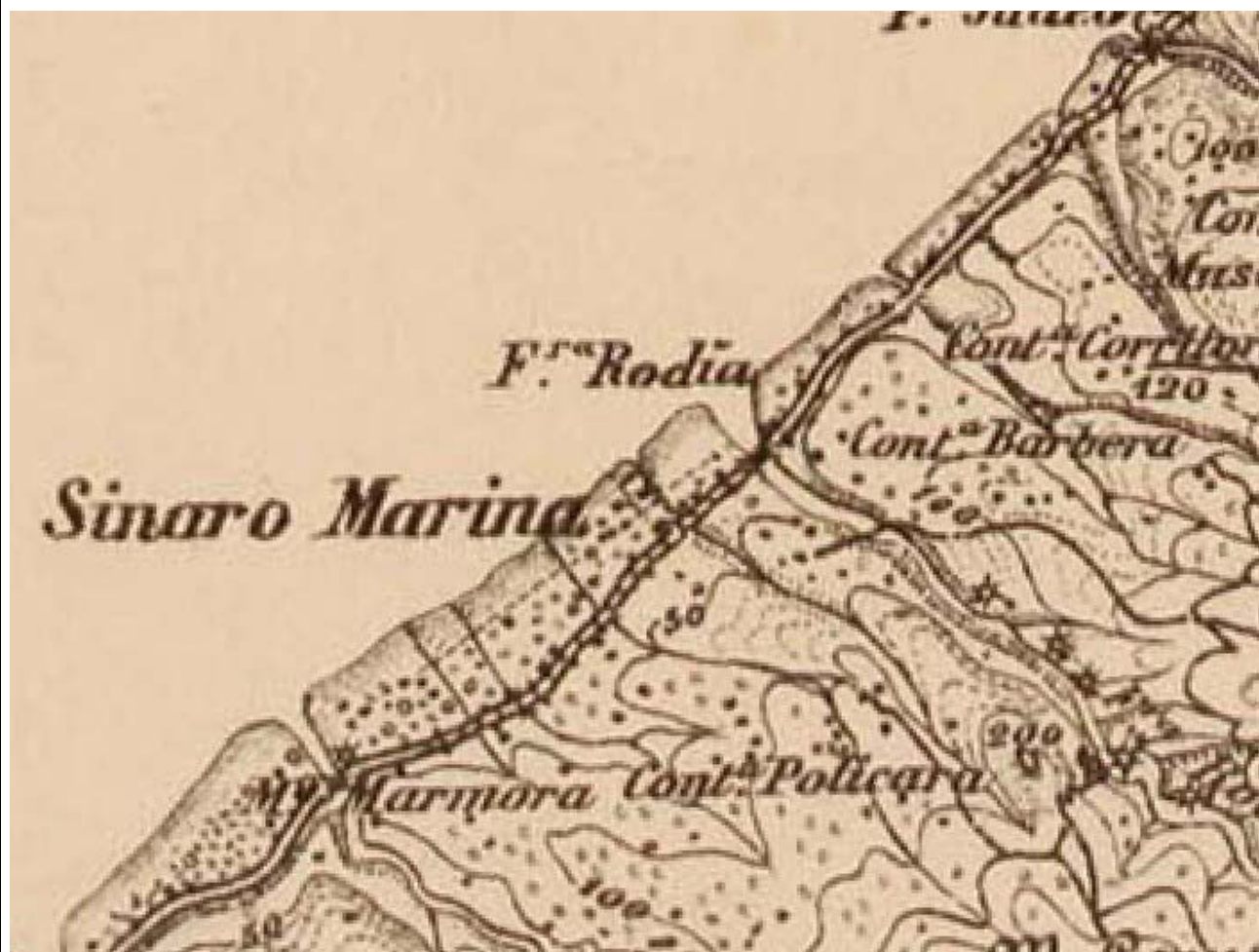


Foto area (2000)

NOTIZIE GENERALI

Tipo scheda	<i>Nuclei storici</i>
Denominazione	<i>Sindaro Marina</i>
Codice	<i>NS_0105_09</i>
Provincia	Messina
Ambito	9
Comune	Messina
Paesaggio locale	13
Classe	F

Sindaro Marina



I.G.M. 1:50.000 (1863-1885)

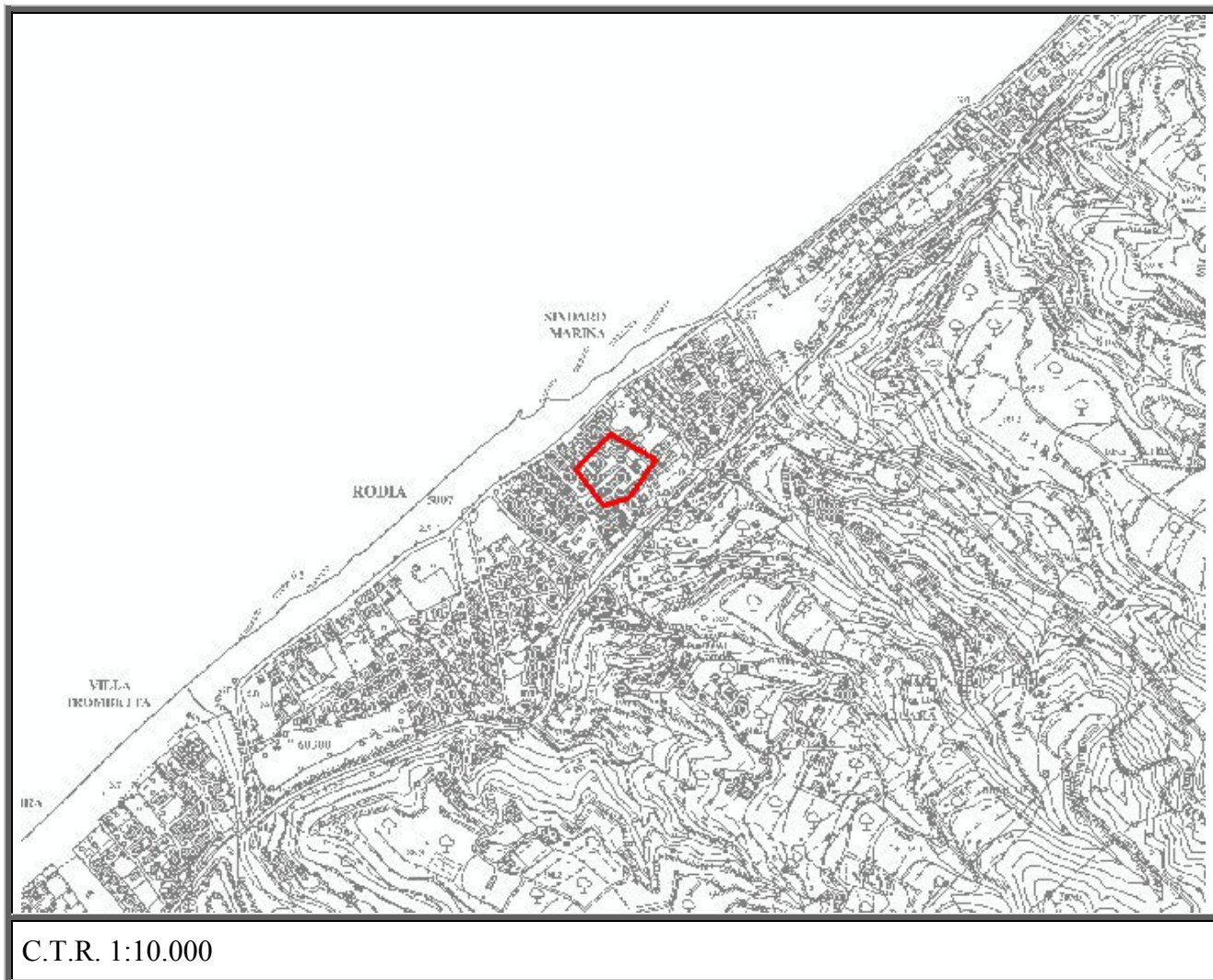
Descrizione

-

Nuclei storici



NS_0105_09



POPOLAZIONE

Censimento	Abitanti	
	Comune	nucleo
1951	-	-
1961	-	-
1971	-	-
1981	-	-
1991	252026	-
2001	231693	-

Sindaro Marina