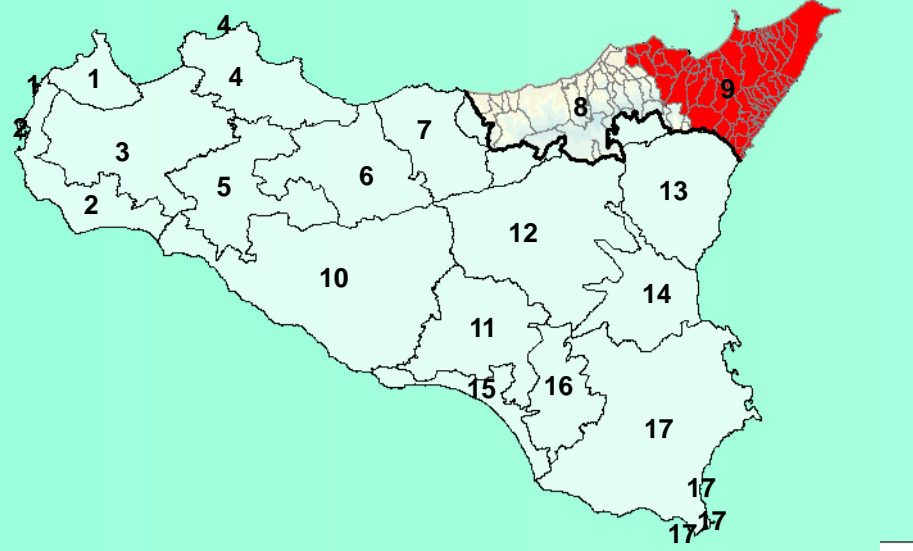




Regione Siciliana  
 Assessorato dei Beni Culturali e dell'Identità Siciliana  
 Dipartimento dei Beni Culturali e dell'Identità Siciliana  
 Soprintendenza per i Beni Culturali ed Ambientali di Messina  
 Progetto finanziato con P.O.R. Sicilia 2000-2006 Misura 2.02 Azione C



Area della catena settentrionale

# IDROLOGIA

Monti Peloritani

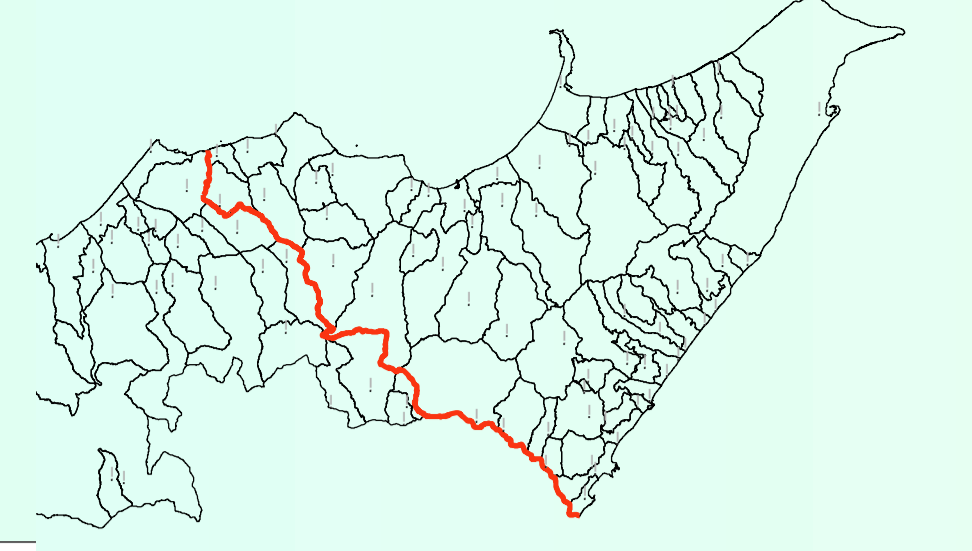


tavola 7  
 Scala di cartina 1:200.000

Ambito regionale 9 ricadente nella provincia di Messina  
 Carte di Analisi  
 Sistema naturale

**Idrologia**

Il Responsabile Unita Operativa è  
 arch. Antonio Spini Gnocchi

Il Coordinatore è  
 arch. Mirella Vici

DIPARTIMENTO DEI BENI CULTURALI E DELL'IDENTITÀ SICILIANA  
 A.D. Dirigente Generale  
 Sergio Altomonte

SERVIZIO PIANIFICAZIONE PAESAGGISTICA  
 Il Dirigente Responsabile  
 arch. Veneta Griso

SOPRINTENDENZA PER I BENI CULTURALI ED AMBIENTALI DI MESSINA  
 COORDINAMENTO TECNICO-SCIENTIFICO  
 arch. Mirella Vici - Soprintendente per i Beni Culturali ed Ambientali  
 arch. Antonio Spini Gnocchi - Responsabile U.O.S. Beni paesaggistici

CONTRIBUTI TECNICI SCIENTIFICI  
 Responsabile coordinamento del Responsabile cartografo arch. Flaminio Lanza  
 dott. Massimo De Maria

CONSULENZA SCIENTIFICA  
 Sistema naturalistico: dott. prof. Giovanni Ruffino  
 idrologico: dott. prof. Gaetano Basso  
 esperti botanici: dott. ssa Rosella Pione

Sistema antropico: arch. Emanuela Barbara Pione

**LEGENDA**

**SISTEMI FLUVIALI PRINCIPALI**

- Agro
- Alcantara
- Alì
- Alume
- Amunziata
- Bagheria-Niceto
- Briga
- Brolo
- Calamona
- Calvaruso-S. Caterina
- Corriolo-Floripotema
- Corsari
- Curcuaci
- Del Soprano-S. Stefano
- Elicona
- Fallazza- Arancia
- Fondaco Parrino
- Gallo
- Gazzi
- Gianghieri
- Gualtieri-Devali
- Idria
- Italia
- Larderia
- Lavina
- Letojanni
- Longano-Calcara
- Ludeo
- Mazza-Novara
- Mela
- Mili
- Montagnareale
- Naso
- Pace
- Pagliara
- Papardo
- Patri-Fantina
- Rodia
- S. Angelo di Brolo
- S. Filippo
- S. Leone
- S. Veneta
- Saponara-Tracinali
- Savoca
- Sciglio
- Tarantonio
- Timeto
- Torno
- Vacco-Zilli'
- Zaera
- Zappardini

Sistemi fluviali secondari

Cascata

Laghi naturali e specchi d'acqua

Laghi artificiali

Sorgenti

Pozzi

**MORFOLOGIA DELLA COSTA**

- Cemento, costa in equilibrio
- Costa rocciosa
- Costa in equilibrio
- Costa in arretramento

**Spiegia sabbiosa**

- Costa in equilibrio
- Costa in arretramento
- Costa in avanzamento

**Spiegia ciottolosa**

- Costa in equilibrio
- Costa in arretramento
- Costa in avanzamento

**Spiegia di sabbia e ciottoli**

- Costa in equilibrio
- Costa in arretramento
- Costa in avanzamento

**Sistemi di difesa costiera**

- Difesa orizzontale
- Difesa verticale
- Difesa trasversale
- Difesa mista

**ALTIMETRIA**

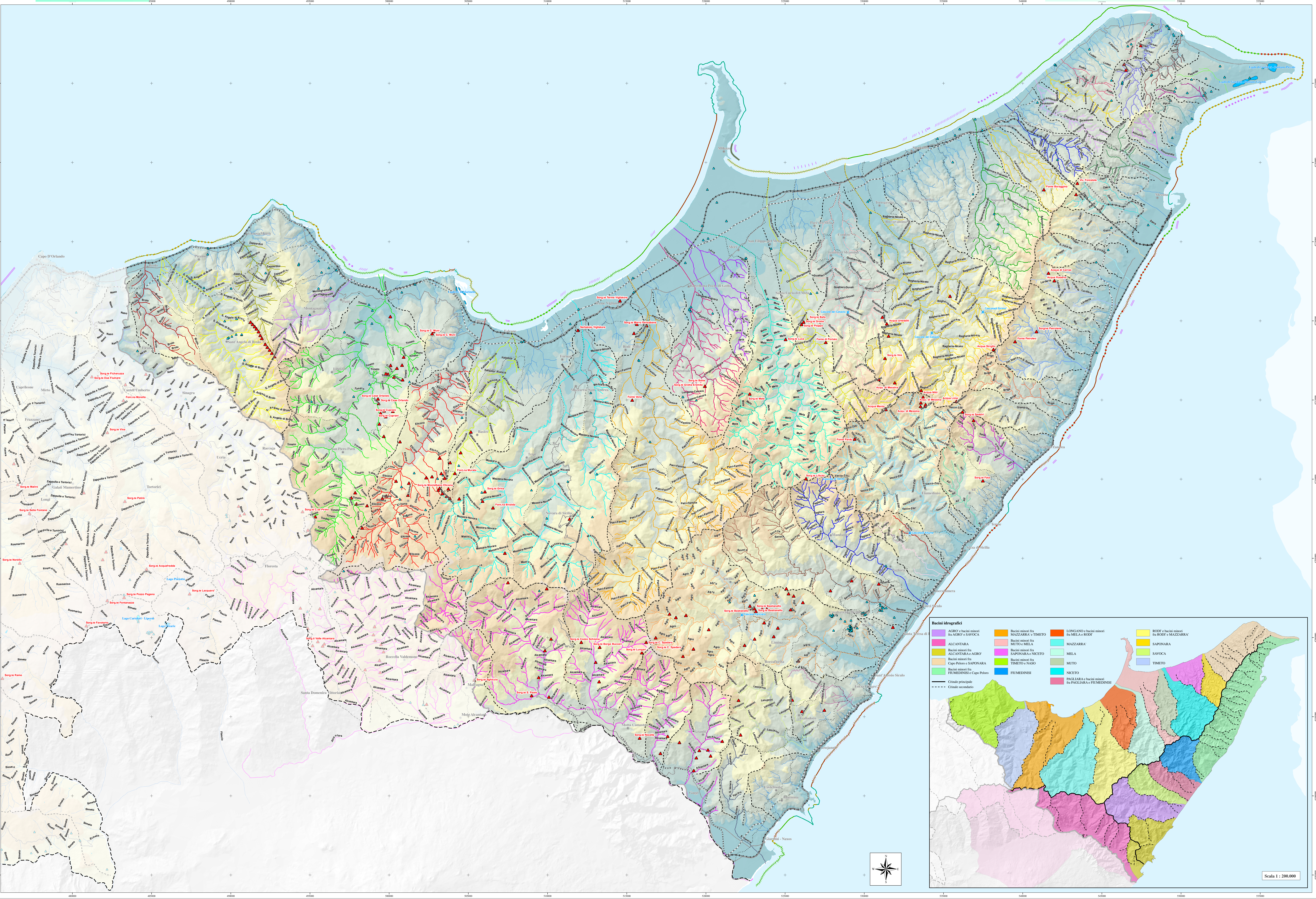
- 0 - 100
- 100 - 200
- 200 - 300
- 300 - 500
- 500 - 1.000
- 1.000 - 1.500
- > 1.500

**VIABILITA'**

- Ferrovia
- Autostrada
- Strade Statali
- Strade Provinciali

**CONFINI**

- Limite d'ambito (Ambito 9)
- Confine provinciale
- Confine comunale



**Bacini idrografici**

- AGRO e bacini minori fu AGRO e SAVOCA
- ALCANTARA
- Bacini minori fu ALCANTARA e AGRO
- Capo Pizzo e SAPONARA
- Bacini minori fu FUMEDINISI e Capo Pizzo
- Bacini minori fu MAZZARRA e TIMETO
- Bacini minori fu MUTO e MELA
- Bacini minori fu SAPONARA e NICETO
- Bacini minori fu TIMETO e NASO
- FUMEDINISI
- LONGANO e bacini minori fu MELA e ROFF
- MAZZARRA'
- MELIA
- MUTO
- NICETO
- PAGLIARA e bacini minori fu PAGLIARA e FUMEDINISI
- ROFF e bacini minori fu ROFF e MAZZARRA'
- SAPONARA
- SAVOCA
- TIMETO

Cittale principale  
 Cittale secondario

Scala 1 : 200.000