

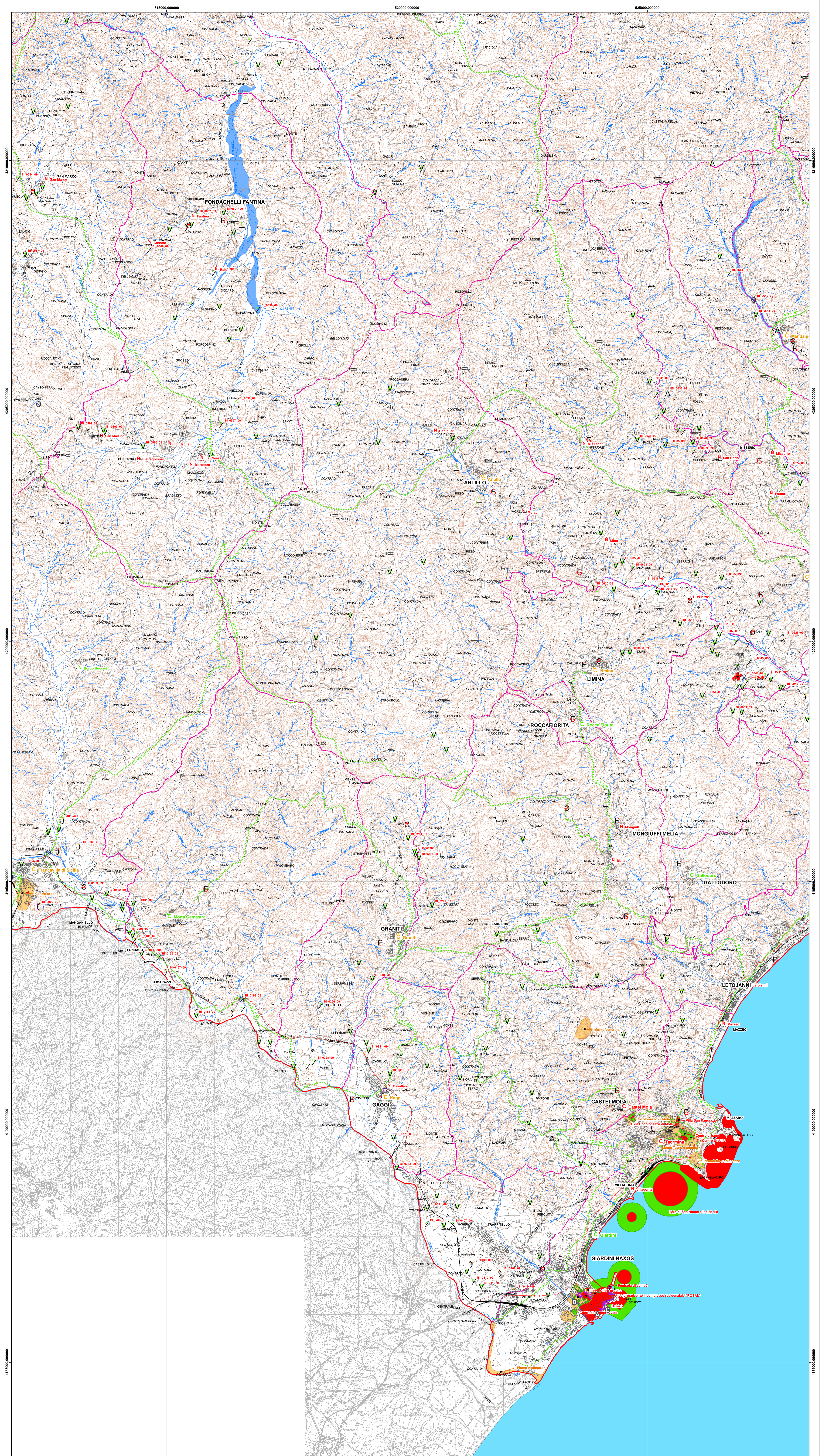
tavola 8.7  
Scala di stampa 1:25.000

Ambito regionale 9 ricadente nella provincia di Messina  
Carte di Analisi  
Sistema antropico

Legenda

- Ambiti regionali
- Limiti comunali
- Vincoli e aree archeologiche
  - Vincolo archeologico ex art.10 D.lgs. 42/04 (vincolo diretto)
  - Vincolo archeologico ex art.10 D.lgs. 42/04 (vincolo indiretto)
  - Area di interesse archeologico, art. 142 lett.m) D.lgs. 42/04
- Parchi Archeologici regionali, L.R. 20/2000
  - Zona A
  - Zona B e B1
  - Zona B2
  - Zona C
- Centri e Nuclei storici
  - Centri storici di origine antica
  - Centri storici di origine medievale
  - Centri storici di nuova fondazione
  - Centri storici abbandonati
  - Nuclei storici
  - Nuclei storici a funzionalità specifica
- Beni isolati
  - A - Architettura militare
    - A1 - Torri
    - A2 - Bastioni, castelli, fortificazioni, rivellini
    - A3 - Capitanerie, carceri, caserme, depositi di polvere, fortini, dogane
  - B - Architettura religiosa
    - B1 - Abbazie, badie, collegi, conventi, eremi, monasteri, santuari
    - B2 - Cappelle, chiese
    - B3 - Cimiteri, ossari
  - C - Architettura residenziale
    - C1 - Casine, casini, palazzetti, palazzine, palazzi, ville, villette, villini
  - D - Architettura produttiva
    - D1 - Aziende, bagli, casali, cortili, fattorie, fondi, casene, masserie, robbe rurali
    - D2 - Case coloniche, depositi frumentari, magazzini, stalle
    - D3 - Cantine, oleifici, palmenti, stabilimenti enologici, trappeti
    - D4 - Mulini
    - D5 - Abbeveratoi, cisterne, fontane, gabbie, norie o senie, pozzi, vasche
    - D6 - Tonnare
    - D8 - Cave, miniere, solfatare
    - D9 - Calcare, fornaci, forni, stazzoni
    - D10 - Fabbriche, insediamenti industriali, distillerie
  - E - Attrezzature e servizi
    - E4 - Alberghi, colonie marine, fondaci, locande, rifugi, ristoranti, taverne
    - E5 - Asili dei poveri, gasometri, lazzareti, macelli, ospedali, scuole, telegrafi
    - E6 - Fanali, fari, fari-lanterne, semafori
    - E7 - Stazioni, caselli ferroviari, case cantoniere
    - E8 - Ponti, gallerie
    - F2 - Cuburi
- Percorsi storici
  - Regie Trazzere
  - Ferrovie storiche
  - Caricatori

Il Responsabile Unità Operativa 3 (arch. Antonino Spanò Greco) Il Soprintendente (arch. Mirella Vinci)



Il Responsabile Unità Operativa 3 (arch. Antonino Spanò Greco) Il Soprintendente (arch. Mirella Vinci)