

Carta di sintesi  
Scala 1:100.000

**13**  
Scala di sintesi  
1:100.000

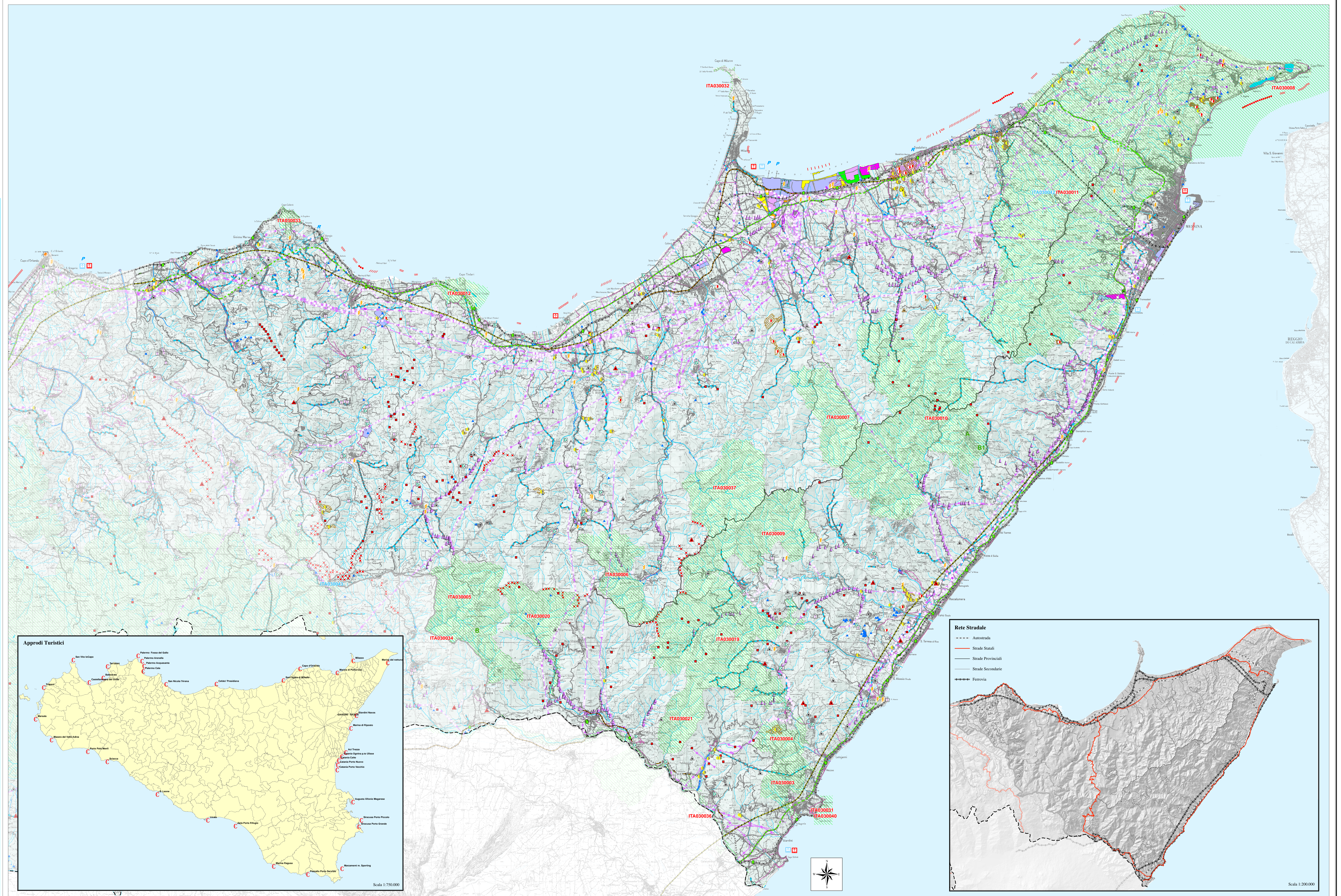
Ambito regionale 9 ricadente nella provincia di Messina

Carte di Analisi  
Sistema antropico

**Infrastrutture e attività produttive**

Il Responsabile Unità Operativa 9  
(arch. Antonio Sperti Grassi)

Il Dipartimento  
(arch. Mirella Vici)



**LEGENDA**

**Attività produttive**

ASI, impianti produttivi, aree commerciali

- Piani esecutivi esistenti
- Piani esecutivi da progettare
- Ambiti di trasformazione e completamento
- Ristrutturazione, recupero, riconversione
- Cave in alveo
- Cave autorizzate
- Cave abusive
- Navvi insediamenti
- Aree commerciali
- Aree di servizio
- Aree verdi

**Discariche**

Stato o tipologia

- Attiva, Urbani
- Dismissa, Urbani
- Dismissa, Inerti
- Dismissa, Speciali pericolosi
- Dismissa, Non individuati

**Infrastrutture di comunicazione**

**Porti**

- Commerciali
- Turistici
- Pontile

**Strade**

- Autostrada
- Strade Statali
- Strade Provinciali
- Viabilità locale
- Aree di Servizio Stradale

**Ferrovie**

- Linea ferroviaria in uso
- Linea ferroviaria in realizzazione o progettazione
- Linea ferroviaria in disuso
- Stazione ferroviaria

**Infrastrutture energetiche**

- Sostegno Elettrodotti
- Traffico
- Traffico grande
- Elettrodotti
- Centrali di produzione energia
- Metanodotti
- Impianti eolici (in progetto)

**Altre infrastrutture**

- Faro
- Antenna per telecomunicazioni
- Impianto di trasformazione

**Infrastrutture acquedottistiche**

- Pozzi
- Depuratori
- Scarichi
- Collettori\_scarichi
- Acquedotto
- Condotta forzata
- Briglia, pesciaia
- Opere idrauliche

**Opere di difesa della costa**

- ripascimento
- difesa mista
- difesa orizzontale
- difesa trasversale
- difesa verticale

**Aree protette**

- Parchi, Riserve, ZPS, SIC

**Acque**

- Sorgenti
- Reticolo idrografico
- Laghi principali

**Confini**

- Limite d'ambito (Ambito 9)
- Confine provinciale

