

tarola 14
Scala di cartina 1:100.000

Ambito regionale 9 ricadente nella provincia di Messina

Carte di Analisi
Sistema antropico

Strumenti urbanistici: previsione di trasformabilità territoriale

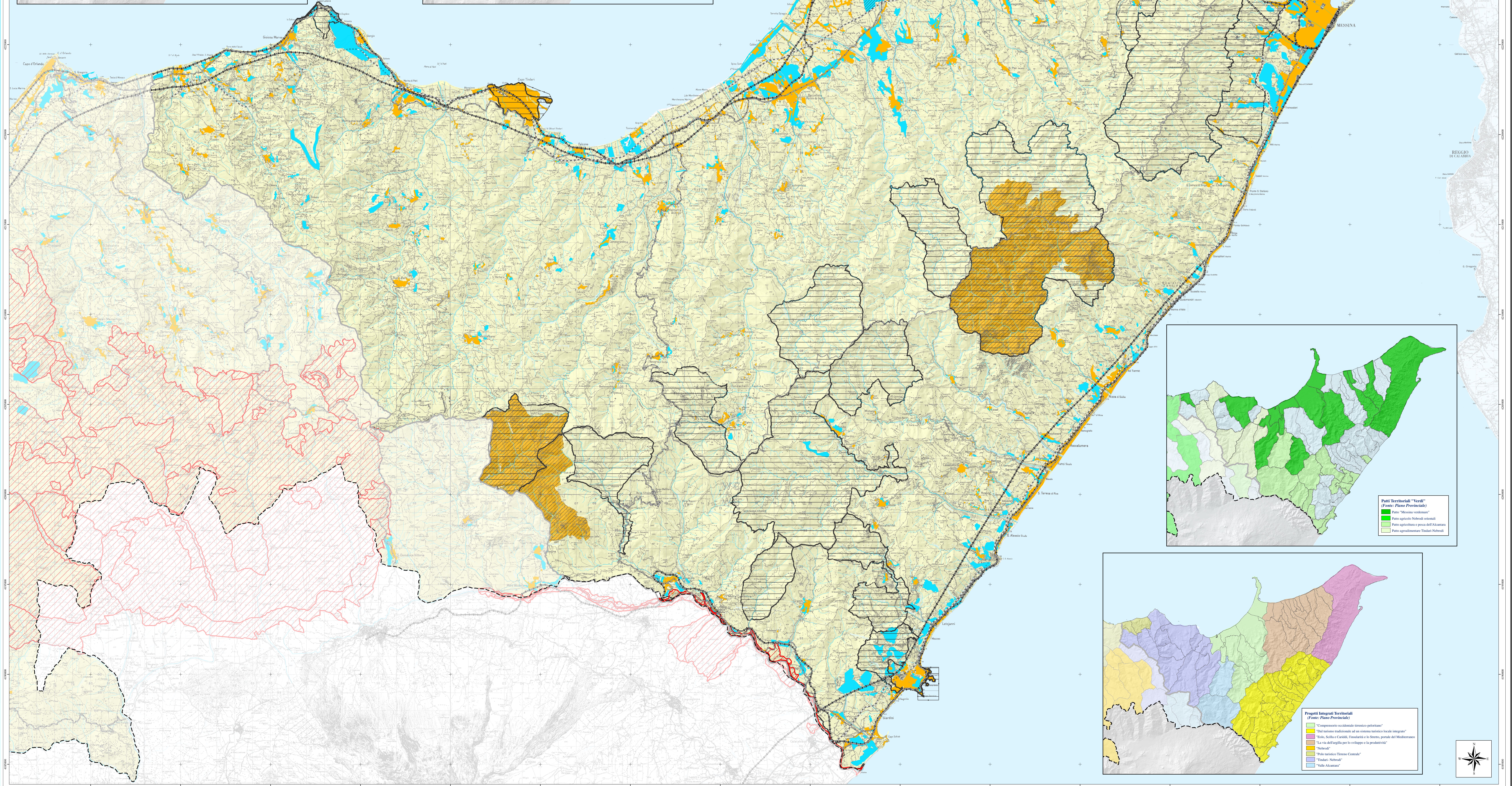
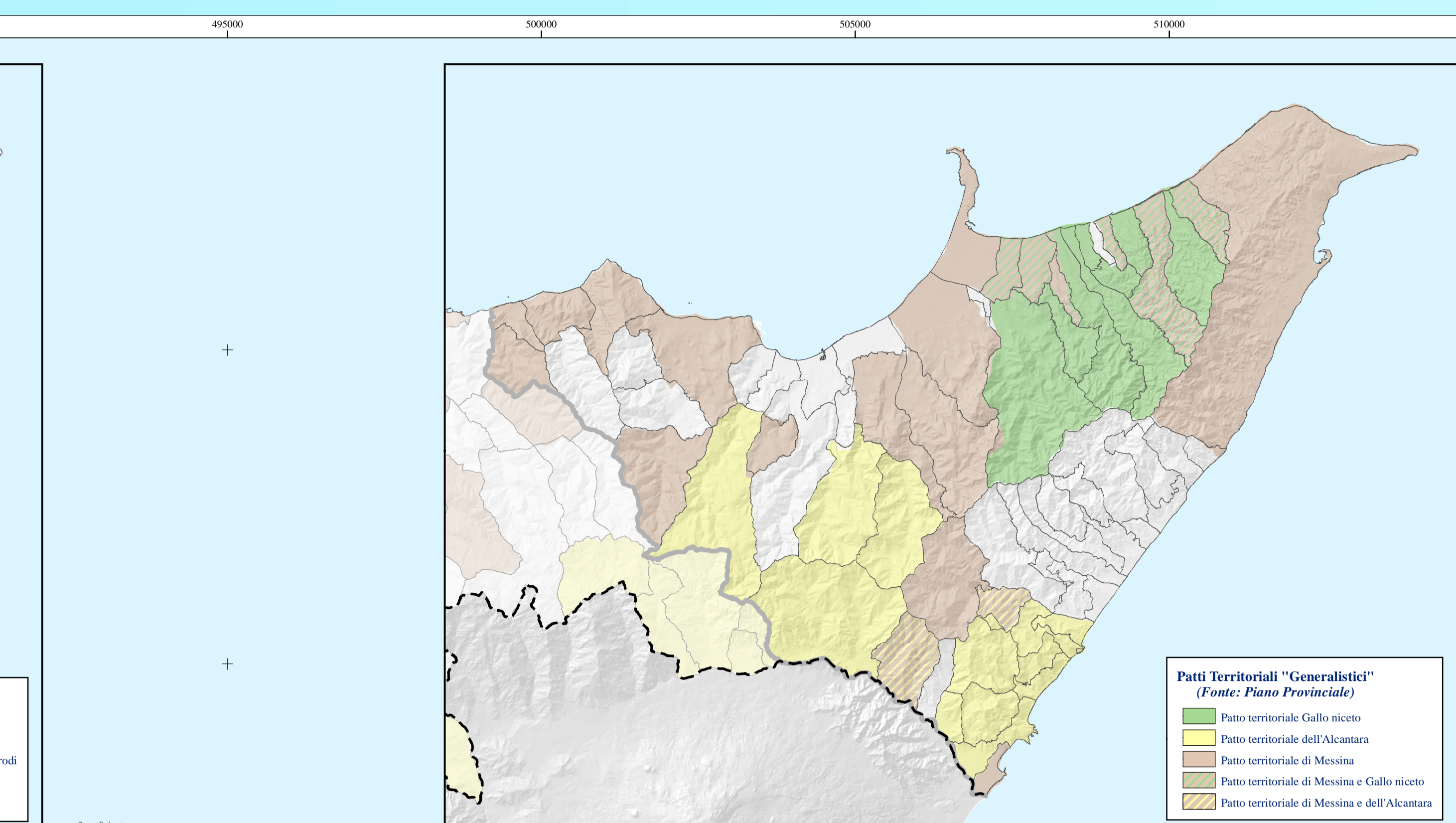
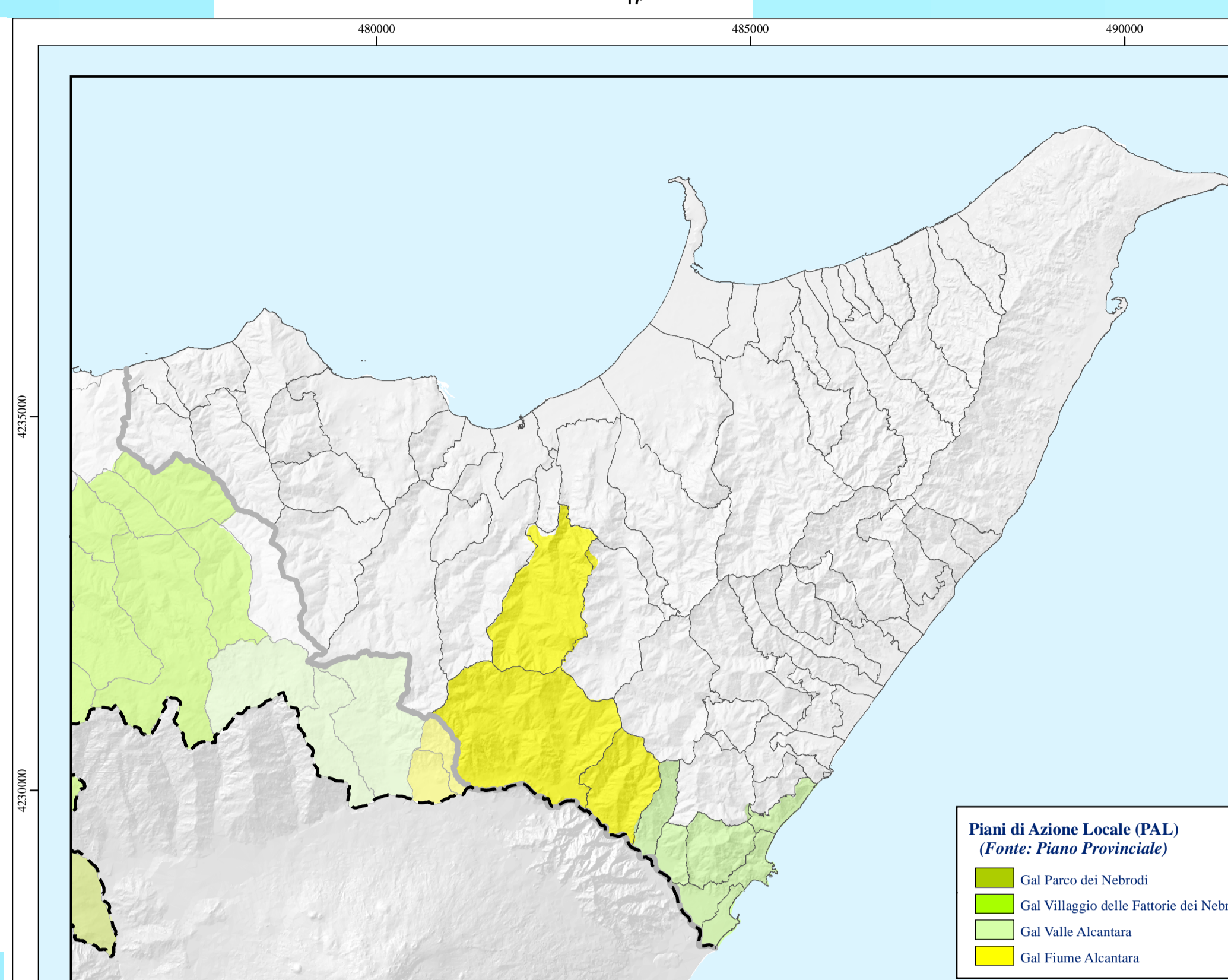
DIPARTIMENTO DEI BENI CULTURALI E DELL'IDENTITÀ SICILIANA
Dirigente Generale
Socio-Assessorato
SERVIZIO PIANIFICAZIONE PAESAGGISTICA
Dirigente Responsabile
arch. Venera Giaco

SOPRINTENDENZA PER I BENI CULTURALI ED AMBIENTALI DI MESSINA
COORDINAMENTO TECNICO-SCIENTIFICO
arch. Mirella Vico - Soprintendente per i Beni Culturali ed Ambientali
arch. Antonio Spati Uscio - Responsabile U.O.S. Beni paesaggistici

CONTRIBUTI TECNICI SCIENTIFICI
Responsabile coordinamento arch. Paolo Lanza
Responsabile cartografia dott. Massimo De Maria

CONSULENZA SCIENTIFICA
Sistema morfologico: dott. prof. Giovanni Ruffino
Sistemi idrografici: dott. prof. Roberto Pizzone
Sistemi antropici: arch. Emanuela Barbara Pizzi

Il Responsabile Unita Operativa è arch. Antonio Spati Uscio
Il Dipartimentale è arch. Mirella Vico



LEGENDA

- Area di conservazione e/o bassa trasformabilità (Zone A, zone B, aree vincolate e fasce di rispetto)
- Area a media trasformabilità (Attrezzature e servizi, zone agricole)
- Area ad alta trasformabilità (Zone di espansione, aree produttive, infrastrutture)
- Area industriale
- Parco dei Nebrodi e Parco fluviale dell'Alcantara
- Riserve
- Zone soggette a valutazione (SIC e ZPS)

VIABILITÀ

- Autostrada
- Strade Statali
- Strade Provinciali

ACQUE

- Reticolo idrografico
- Laghi principali

CONFINI

- Limite d'ambito (Ambito 9)
- Confine provinciale

