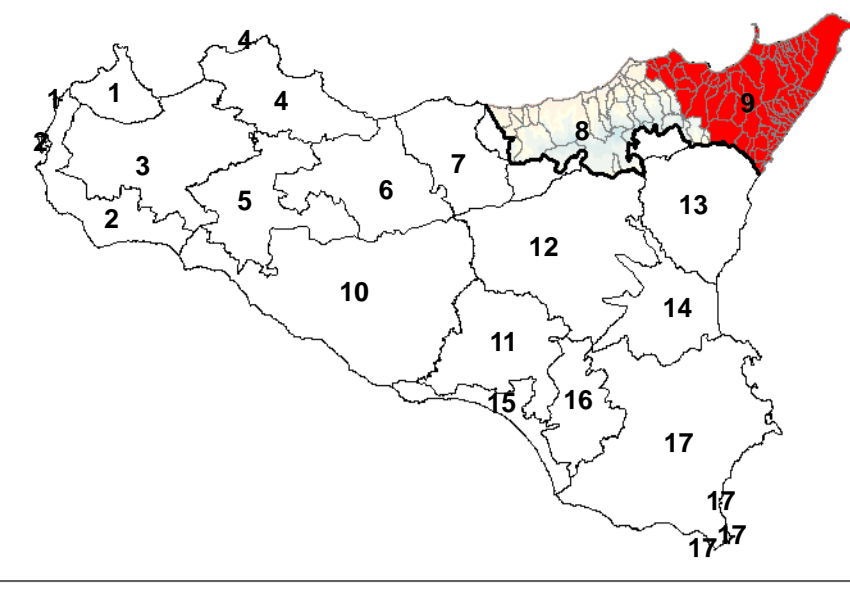
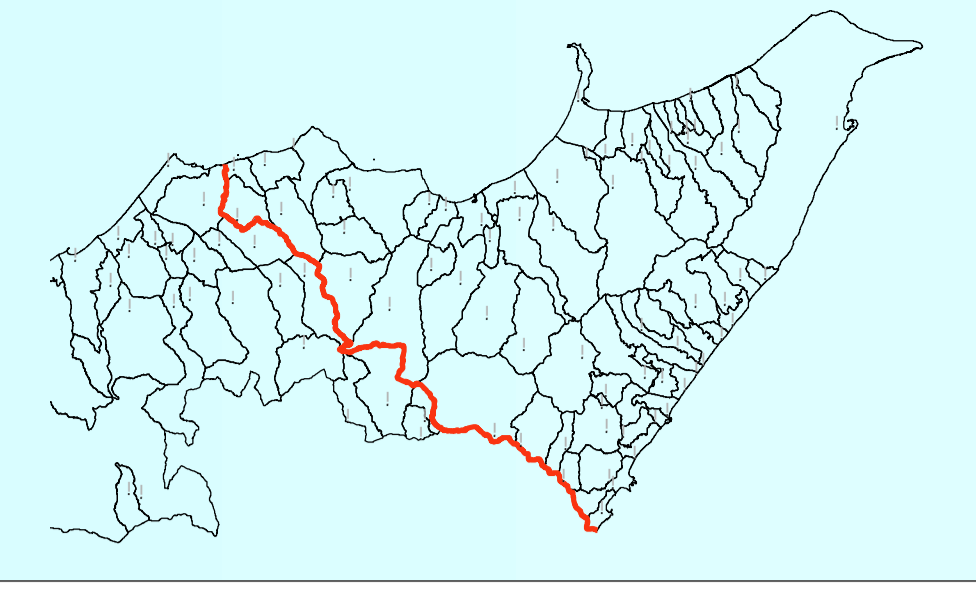




Regione Siciliana
 Assessorato dei Beni Culturali e dell'Identità Siciliana
 Dipartimento dei Beni Culturali e dell'Identità Siciliana
 Soprintendenza per i Beni Culturali ed Ambientali di Messina
 Progetto finanziato con P.O.R. Sicilia 2000-2006 Misura 2.02 Azione C

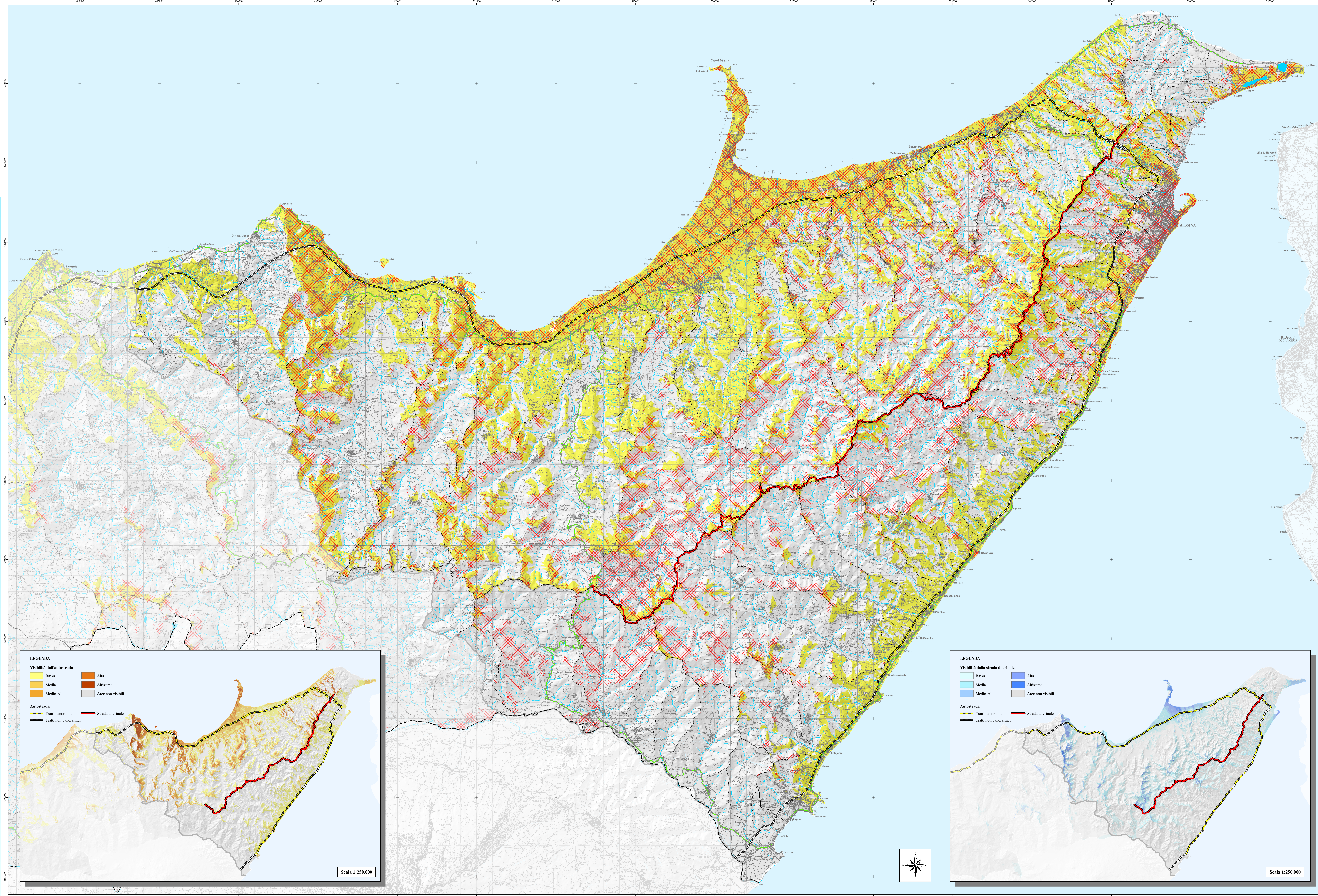


Area della catena settentrionale
VISIBILITA' DALLE STRADE PRINCIPALI
 Monti Peloritani



tarola
16
 Scala di cartina 1:100.000
 Ambito regionale 9 ricadente nella provincia di Messina
 Carte di Analisi
 Sistema antropico
Visibilità dalle strade principali

DIPARTIMENTO DEI BENI CULTURALI E DELL'IDENTITÀ SICILIANA
 A. Dirigente Generale: Sergio Altomonte
 SERVIZIO PIANIFICAZIONE PAESAGGISTICA
 II/Dirigente Responsabile: arch. Veronica Giaco
 SOPRINTENDENZA PER I BENI CULTURALI ED AMBIENTALI DI MESSINA
 COORDINAMENTO TECNICO-SCIENTIFICO
 arch. Mirella Vici - Soprintendente per i Beni Culturali ed Ambientali
 arch. Antonino Spadaro - Responsabile U.O.S. Beni paesaggistici
 CONTRIBUTI TECNICI SCIENTIFICI
 Responsabile coordinamento: arch. Pierluigi Lanza
 Responsabile cartografia: dott. Massimo De Maria
 CONSULENZA SCIENTIFICA
 Sistema morfologico: dott. prof. Giovanni Ruffice
 Sistemazione idroica: dott.ssa Giuseppina Bocca
 esperti botanici: dott.ssa Rosella Pizzone
 Sistema antropico: arch. Emanuela Barbara Pizzi
 Il Responsabile Unità Operativa II: arch. Antonino Spadaro
 Il Dirigente: arch. Mirella Vici



- LEGENDA**
- VISIBILITA' DALL'AUTOSTRADA**
- Aree visibili
 - Autostrada - Tratti panoramici
 - Autostrada - Tratti non panoramici
- VISIBILITA' DALLA STRADA DI CRINALE**
- Aree visibili
 - Strada di crinale
- ELEMENTI MORFOLOGICI**
- Criniali Primari
 - Criniali Secondari
- VIABILITA' PRINCIPALE**
- Strade Statali**
- Tratti panoramici
 - Tratti non panoramici
- Strade Provinciali**
- Tratti panoramici
 - Tratti non panoramici
- ACQUE**
- Reticolo idrografico
 - Laghi principali
- CONFINI**
- Limite d'ambito (Ambito 9)
 - Confine provinciale

