

tabola 26.5
Scala di stampa 1:25.000

Ambito regionale 9 ricadente nella provincia di Messina
Tavole di Piano

Componenti del Paesaggio

DIPARTIMENTO DEI BENI CULTURALI E DELL'IDENTITÀ SICILIANA
Il Dirigente Generale Sergio Alessandro

SERVIZIO PIANIFICAZIONE PAESAGGISTICA
Il Dirigente Responsabile arch. Venera Greco

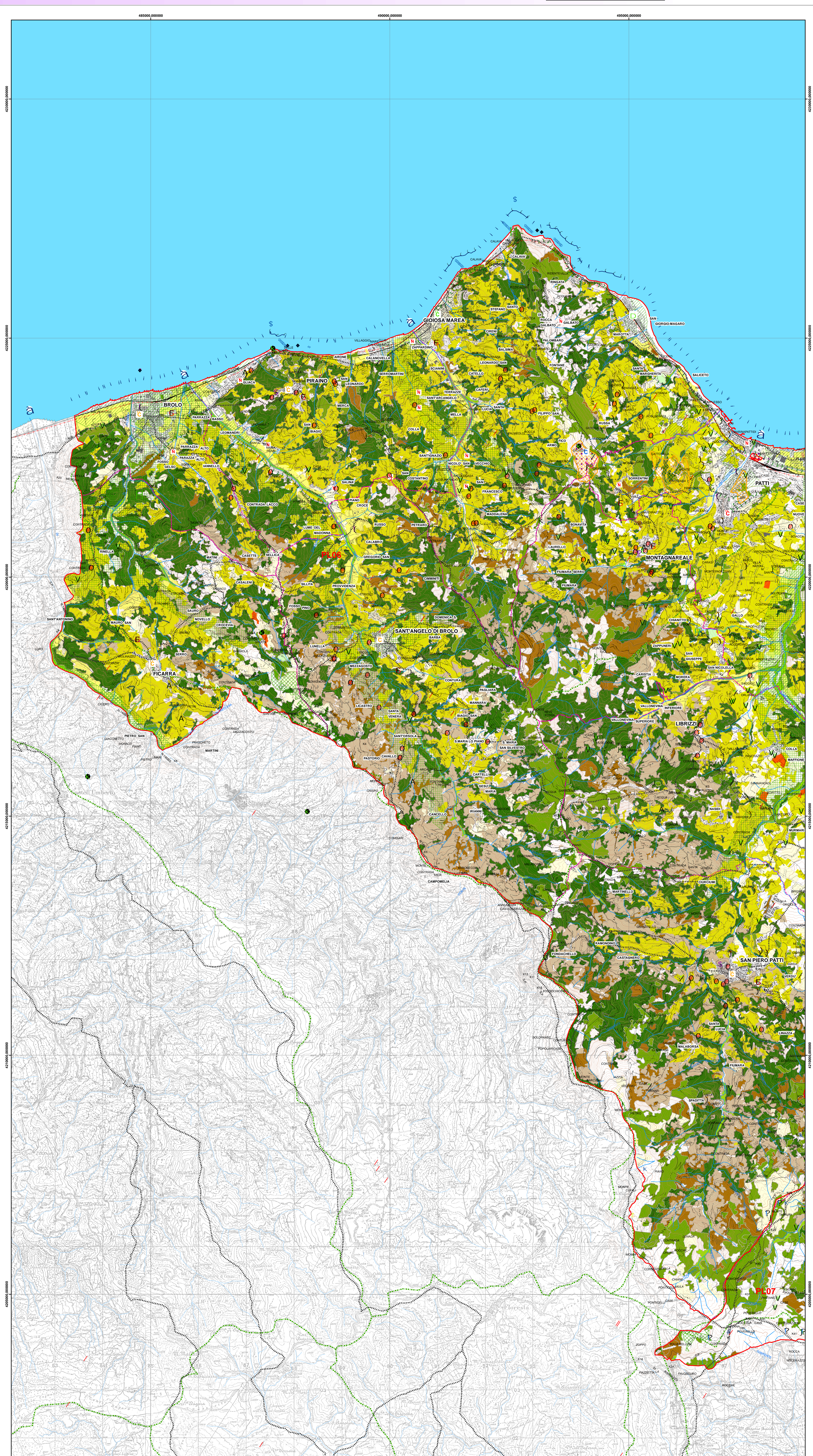
SOPRINTENDENZA PER I BENI CULTURALI ED AMBIENTALI DI MESSINA

COORDINAMENTO TECNICO-SCIENTIFICO
arch. Mirella Vinci - Soprintendente per i Beni Culturali ed Ambientali
arch. Antonino Spanò Greco - Responsabile U.O.3 beni paesaggistici

CONTRIBUTI TECNICO SCIENTIFICI
Responsabile coordinamento dati arch. Pasco Leotta
Responsabile cartografia arch. Massimo De Mita

CONSULENZA SCIENTIFICA
Sistema naturale dott. prof. Giovanni Randazzo
sottosistema abiotico dott.ssa Concetta Bucca
sottosistema biotico dott.ssa Rossella Pione
aspetti botanici
Sistema antropico arch. Emanuela Barbaro Polati

Il Responsabile Unità Operativa 3 (arch. Antonino Spanò Greco) Il Soprintendente (arch. Mirella Vinci)



Legenda

- Paesaggi locali
- Limiti comunali

COMPONENTI DEL SISTEMA NATURALE

Sottosistema abiotico
Componenti geomorfologiche (art.11 delle N.d.A.)
Forma dei rilievi

- Rilievi isolati
- Rocce
- Selle
- Gole
- Crinali
- Pianori
- Pianure costiere
- Fondovalle

Carsismo

- Grotta
- Pozzo

Singolarità geomorfologiche

- Sorgente
- Geositi

Componenti geomorfologiche della costa (art.11 delle N.d.A.)

- Costa sabbiosa e/o ciotolosa
- Costa rocciosa
- Cala
- Capo, punta
- Foce
- Scogli
- Falesia

Componenti idrologiche (art.11 delle N.d.A.)

- Reticolo idrografico
- Laghi e specchi d'acqua
- Cascate

Sottosistema biotico
Componenti del paesaggio vegetale naturale e seminaturale (art.12 delle N.d.A.)

- Vegetazione forestale
- Vegetazione di macchia, di gariga, praterie e arbusteti
- Vegetazione ripariale
- Boschi artificiali

Siti di particolare interesse paesaggistico-ambientale (art.13 delle N.d.A.)

- Siti di particolare rilievo biogeografico

COMPONENTI DEL SISTEMA ANTROPICO

Sottosistema agricolo-forestale
Componenti del paesaggio agrario (art.14 delle N.d.A.)

- Paesaggio delle colture erbacee
- Paesaggio delle colture arboree
- Paesaggio dell'agrumeto
- Paesaggio del vigneto
- Paesaggio dell'oliveto
- Paesaggio del nocciolo
- Paesaggio delle colture in serra

Sottosistema insediativo
Componenti archeologiche (art.15 delle N.d.A.)

- Beni archeologici sottoposti a tutela ai sensi degli art.10 e segg. del Codice
- Aree e siti di interesse archeologico di cui all'art.142 lett. m) del Codice
- Parco archeologico

Componenti centri e nuclei storici (art.16 delle N.d.A.)

- Centri storici di origine antica
- Centri storici di origine medievale
- Centri storici di nuova fondazione
- Centri storici abbandonati
- Nuclei storici
- Nuclei storici a funzionalità specifica

Componenti beni isolati (art.17 delle N.d.A.)

A - Architettura militare

- A1 - Torri
- A2 - Bastioni, castelli, fortificazioni, rivellini
- A3 - Capitanerie, carceri, caserme, depositi di polvere, fortini, dogane

B - Architettura religiosa

- B1 - Abbazie, badie, collegi, conventi, eremi, monasteri, santuari
- B2 - Cappelle, chiese
- B3 - Cimiteri, ossari

C - Architettura residenziale

- C1 - Casine, casini, palazzetti, palazzine, palazzi, ville, villette, villini

D - Architettura produttiva

- D1 - Aziende, bagli, casali, cortili, fattorie, fondi, casene, masserie, robbe rurali
- D2 - Case coloniche, depositi frumentari, magazzini, stalle
- D3 - Cantine, oleifici, palmenti, stabilimenti enologici, trappeti
- D4 - Mulini
- D5 - Abbeveratoi, cisterne, fontane, gebbie, norie o senie, pozzi, vasche
- D6 - Tonnare
- D8 - Cave, miniere, solfatare
- D9 - Calcare, fornaci, forni, stazzoni
- D10 - Fabbriche, insediamenti industriali, distillerie

E - Attrezzature e servizi

- E4 - Alberghi, colonie marine, fondaci, locande, rifugi, ristoranti, taverne
- E5 - Asili dei poveri, gasometri, lazzareti, macelli, ospedali, scuole, telegrafi
- E6 - Fanali, fari, fari-lanterne, semafori
- E7 - Stazioni, caselli ferroviari, case cantoniere
- E8 - Ponti, gallerie
- F2 - Cuburi

Componente viabilità storica (art.18 delle N.d.A.)

- Regie Trazzere
- Ferrovie storiche

Componente percorsi panoramici (art.19 delle N.d.A.)

- Strade panoramiche
- Punti panoramici, belvedere