

cartella 23
 Scala di lettura 1:100.000

Area della catena settentrionale (Monti Peloritani)
Carte di Sintesi Interpretativa

Relazione Percettiva

DEPARTAMENTO DEI BENI CULTURALI E DELL'IDENTITÀ SICILIANA
 A. Dirigente Generale Sergio Anselmino
 SERVIZIO PIANIFICAZIONE PAESAGGISTICA
 R. Dirigente Responsabile arch. Veronica Graco

SOPRINTENDENZA PER I BENI CULTURALI ED AMBIENTALI DI MESSINA
 COORDINAMENTO TECNICO-SCIENTIFICO
 arch. Maria Vico - Soprintendente per i Beni Culturali ed Ambientali
 arch. Antonio Spina Graco - Responsabile U.O.S. per paesaggio

CONTRIBUTI TECNICI SCIENTIFICI
 Responsabile coordinamento del Responsabile cartografo arch. Flaminio Landi
 arch. Massimo De Maria

CONSULENZA SCIENTIFICA
 Servizio ricerca e valutazione paesaggistica arch. prof. Giovanni Randazzo
 Servizio studio e progettazione arch. Concetta Buscà
 Servizio cartografico arch. Emanuela Barbara Piretti

Responsabile Unità Operativa 3 arch. Antonio Spina Graco
 Responsabile arch. Maria Vico

LEGENDA

Elementi della struttura fisica a forte interrelazione visiva

- Cime
- Rocche
- Crinale principale
- Crinale secondario
- Gole
- Corso d'acqua anastomizzato
- Scarpata tettonica
- Rocce nude e rupi
- Pianori
- Pianura costiera
- Cono vulcanico
- Costa rocciosa
- Spaggia sabbiosa
- Spaggia ciottolosa
- Spaggia di sabbia e ciottoli
- Tratti costieri di elevato interesse paesaggistico-percettivo
- Capo
- Punta
- Pocket beach
- Falesia
- Scoglio
- Sistema di scogli
- Ripascimento
- Pontile
- Faro
- Siti di interesse paesaggistico-percettivo

Elementi della vegetazione a forte interrelazione visiva

- Boschi
- Brughiere e cespuglieti
- Praterie
- Macchia bassa

Elementi dell'insediamento a forte interrelazione visiva

- Città metropolitana
- Città compatta
- Centri e nuclei
- Urbanizzazione costiera
- Insediamento diffuso
- Seminativi
- Oliveti e Frutteti
- Culture agrarie

Elementi delle aree umide a forte interrelazione visiva

- Sistemi Fiumi Alcantara e Simeto
- Fiumare
- Foci principali
- Laghi artificiali
- Laghi naturali
- Cascate

Elementi storico culturali a forte interrelazione visiva

- Aree archeologiche
- Centri storici
- Nuclei storici
- Torri
- Bastioni, castelli, fortificazioni, ...
- Conventi
- Chiese, cappelle
- Cimiteri
- Ville, villini e palazzetti
- Bagli
- Insediamenti rurali
- Case rurali, magazzini
- Cantine, oleifici, palmenti, stabilimenti enologici
- Mulini
- Tonnare
- Calcare, fornaici, forni, stazioni, ...
- Carticatori, ponti, scali portuali
- Fanali, fari, lanterne

Elementi di dequalificazione ambientale o visiva

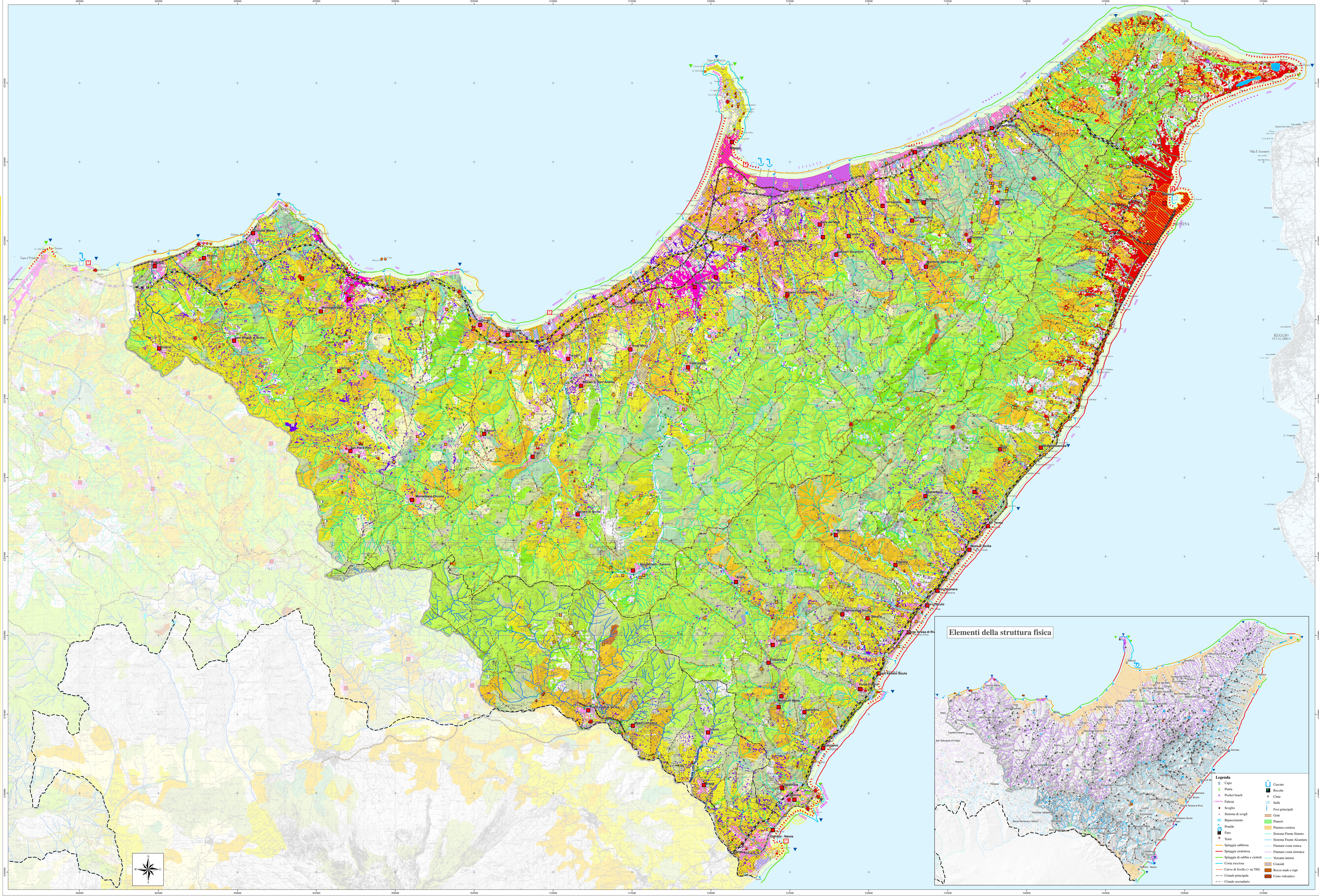
- Impianti industriali
- Arece verdi compromesse o discariche
- Arece estrattive
- Cave
- Discariche
- Depuratori
- Centrali di produzione energia
- Elettrodotto
- Antenna per telecomunicazioni
- Briglie
- Difesa orizzontale
- Difesa verticale
- Difesa trasversale
- Difesa mista

Confina

- Limite d'ambito (Ambito 9)
- Confine provinciale

Elementi della struttura fisica

- Capo
- Punta
- Pocket beach
- Falesia
- Scoglio
- Sistema di scogli
- Ripascimento
- Pontile
- Faro
- Siti di interesse paesaggistico-percettivo
- Cascate
- Rocche
- Cime
- Spicchi
- Foci principali
- Gole
- Pianori
- Pianura costiera
- Sistema Fiume Alcantara
- Sistema Fiume Simeto
- Fiumare costa litorale
- Fiumare costa tettonica
- Versanti interni
- Crociati
- Rocce nude e rupi
- Cono vulcanico
- Città principale
- Città secondario



Elementi della struttura fisica

Legenda

- Capo
- Punta
- Pocket beach
- Falesia
- Scoglio
- Sistema di scogli
- Ripascimento
- Pontile
- Faro
- Siti di interesse paesaggistico-percettivo
- Cascate
- Rocche
- Cime
- Spicchi
- Foci principali
- Gole
- Pianori
- Pianura costiera
- Sistema Fiume Alcantara
- Sistema Fiume Simeto
- Fiumare costa litorale
- Fiumare costa tettonica
- Versanti interni
- Crociati
- Rocce nude e rupi
- Cono vulcanico
- Città principale
- Città secondario